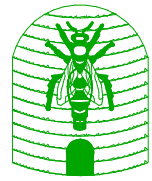




Gärtnerei Immengarten - B. Jaesch
Bienenpflanzen - Fachbetrieb
Arboretum für Bienenpflanzen & Imkerei
Gärtnermeister - Gartenbautechniker - Imkermeister



31832 Springe, OT. Bennigsen
Immengarten 1
Tel.: 05045 / 8383, Fax: / 8104
www.immengarten-jaesch.de

Bernhard Jaesch
Fachreferent für Bienenpflanzen
des Deutschen Berufs- und
Erwerbsimkerbundes DBIB e.V.

Gärtnerei Immengarten

Das Insektenstauden - Sortiment

damit Bienen, Hummeln und Schmetterlinge nicht in's Gras beißen müssen...



Für Artenvielfalt – Gegen Pflanzenrassismus!

Stauden, Kräuter, Tee und mehr

Pflanzenname botanisch + deutsch
Wuchseigenschaften,
bester Standort + Bodenverhältnisse

Extra - Informationen /
Besonderheiten

Pflanzenlieferung
überwiegend im
8x8 cm Topf

Stückpreis
incl.
5 % Mwst.

Auf den folgenden Seiten machen wir Sie bekannt mit ganz unterschiedlichen ausdauernden Stauden, Kräutern, Gewürzen, Tee und – Duftpflanzen. Sehr viele davon eignen sich wunderbar, um Bienen, Wildbienen, Hummeln und Schmetterlinge in Ihren Garten zu locken. Gleichzeitig werden diese kleinen Insekten mit wichtigem wertvollen Pollen und Nektar versorgt.

Sie war ein Blümlein hübsch und fein, hell aufgeblüht im Sonnenschein.

Er war ein junger Schmetterling, der selig an der Blume hing.

Oft kam ein Bienlein mit Gebrumm und nascht und säuselt da herum.

Oft kroch ein Käfer kribbelkrabb am hübschen Blümlein auf und ab.

Ach Gott, wie das dem Schmetterling so schmerzlich durch die Seele ging.

Doch was am meisten ihn entsetzt, das Allerschlimmste kam zuletzt:

Ein alter Esel fraß die ganze von ihm so heißgeliebte Pflanze!

(Wilhelm Busch)

Aconitum x arendsii

"Arend`s" Eisenhut

80 - 120 cm, Blüte September -
Oktober, azurblau, Halbschatten,
frisch, nährstoffreich

Hummelpflanze

schöne große Blüten, straffer Wuchs,
attraktiver Spätblüher im Staudenbeet
oder an Gehölzrändern; paßt gut zu
Herbstanemonen, Astilben,
Glockenblumen; giftig



3,50 €

Aconitum vulparia

Gelber Eisenhut

bis 80 cm, Blüte Juni - Juli,
gelb, Schatten, trocken - frisch
heimisch

Hummelpflanze

Wildstaude, Waldstaude, für Mullboden
geeignet, sehr dankbare Staude, an güns-
tigen Standorten erfolgt Selbstausaat,
giftig



3,50 €

Adenophora liliifolia

Sibirische Schellenblume

bis 1,20 m, Blüte Juli - August,
hellblau - weisslich, Sonne -
Halbschatten, frisch
heimisch

Bienenpflanze

Duftpflanze, **Arzneipflanze**, Wurzelrhizome
verwendbar, gut geeignet zwischen lichten
Gehölzen, verwandt mit Campanula
(Glockenblumen), **Wildpflanze**, eßbar



3,50 €

Agastache foeniculum

(anisata)

Anis - Ysop, Aniskraut

bis 1,00 m, Blüte Juli, rosa – lila,
Sonne, frisch

Bienenpflanze, Küche

Duftpflanze, **Arzneipflanze**, Blätter und Stängel
verwendbar, frisch oder getrocknet, z.B. für
Tee, Likör; Pflanze aussamen lassen, da
nicht immer langlebig



3,50 €

Alcea rosea

Chinesische Stockrose

bis 2,00 m, Blüte August - Sept.
pastellfarben, Sonne, frisch

Bienenpflanze, Küche

Arzneipflanze, verwendet werden die Blüten,
alte Kultur- und Gartenpflanze, zweijährig
bis staudig, **Wildpflanze**, eßbar



3,50 €

Allium lusitanicum

Johannislauch

Sonne, frisch

Ernte April, Mai, Juni

Pflanzabstand ca. 20 x 20 cm

Küche

Johannislauch kann wie Schnittlauch verwendet werden, Zwiebeln ähnlich den Perlwiebeln; bei Pflanzung im Sommer bilden sich bis zum nächsten Sommer dichte Horste. Zu Johanni (24. Juni) Pflanzen ausgraben und einige Zwiebeln zum trocknen aufhängen; ab August kann wieder neu gepflanzt werden

3,50 €

Allium proliferum

Luftzwiebel / Etagenzwiebel

Sonne, frisch

Ernte der Zwiebeln an den

Bulben im August

Küche

anstelle von Blüten und Samen bilden sich auf dem Blütenschaft von Luftzwiebeln neue Bulben - manchmal sogar bis zu 4 Etagen. Diese Bulben dienen u.a. der Vermehrung der Zwiebel, auch die Zwiebeln an der Wurzel finden in der Küche Verwendung. Etwa im 3. Standjahr bilden sich einige Nebenzwiebeln an der Wurzel die eine violette Färbung annehmen, diese können geteilt und neu ausgepflanzt werden. Luftzwiebeln liefern rund um`s Jahr frische Zwiebelschloten und kleine scharfe Zwiebeln



3,50 €

Allium schoenoprasum

Schnittlauch

bis 0,30 m, Blüte Juni, lila, Sonne,

frisch - trocken

heimisch

Bienenpflanze, Hummeln, Küche

Gewürz, **Arzneipflanze**, Blätter, Zwiebeln und Blüten verwendbar; eignet sich auch sehr gut für Dachbegrünungen, **Wildpflanze**,



3,50 €

Allium senescens

Berg - Lauch

bis 40 cm, Blüte rosa, Juli -

August, Sonne, trocken

heimisch

Bienenpflanze, Hummeln, Küche

lieblicher Blütenduft, schön im Steingarten, Wildpflanze, Gewürz, Blätter + Blüten verwendbar; wird Japan als Gemüse verzehrt



3,80 €

Allium tuberosum

Schnitt - Knoblauch

bis 50 cm, Blüte August -

September, weiß, Sonne,

frisch - trocken

Bienenpflanze, Hummeln, Küche

Gewürz, **Arzneipflanze**, Blätter, Zwiebeln und Blüten sind verwendbar; die sternförmigen Blüten duften angenehm, **Wildpflanze**, essbar, interessante späte Blüte



3,50 €

Allium ursinum

Bärlauch

bis 0,40 m, Blüte April - Mai, weiss,

Schatten, feucht

heimisch

Bienenpflanze, Hummeln, Küche

Gewürz, Duftpflanze, **Arzneipflanze**, ganze blühende Pflanze und Blätter finden Verwendung, **Wildstaude**, zur Gehölzunterpflanzung geeignet, essbar



3,50 €

Althaea officinalis

Echter Eibisch

bis 2,00 m, Blüte Juli - September,
rosa, Sonne, frisch

Althaea tauricensis

Eibisch

bis 1,70 m, Blüte Juli - September,
leuchtend hellrosa, Sonne, frisch

Anemone hupehensis

Herbst - Anemone

bis 0,90 m, Blüte August - Sept.
rosa, Sonne - Halbschatten, frisch,
nährstoffreich

Anemone japonica

Japanische Herbst - Anemone

bis 1,00 m, Blüte August - Okt.
weiss, Sonne - Halbschatten,
frisch - nährstoffreich

Anemone sylvestris

Großes (Wald) - Windröschen

bis 0,30 m, Blüte April - Mai, weiss,
Sonne, trocken, frisch

Anthemis tinctoria

Färber - Hundskamille

bis 0,60 m, Blüte Juni - Juli, gelb,
Sonne, frisch

Armoracia rusticana

Gewöhnlicher Meerrettich

bis 1,20 m, Blüte Juli - August,
weiss, Sonne - Halbschatten, frisch
heimisch

Artemisia abrotanum

Eberraute

Halbstrauch, Blütenstand bis zu
1,20 m Höhe, Blüte Juli - Oktober
hellgelb, Sonne, frisch - trocken

Artemisia abrotanum

"Courson"

Eberraute "Courson"

Halbstrauch, Blütenstand bis
1 m Höhe, Blüte Juli - Oktober,
hellgelb, Sonne, frisch - trocken

Bienenpflanze / Falter, Hummeln

Arzneipflanze, Blätter und Wurzeln finden

Verwendung, lange Blütezeit

Wildpflanze, eßbar



3,80 €

Bienenpflanze / Falter

wird noch stärker befliegen, als Althaea
officinalis, lange Blütezeit; **Insektenmagnet!**
Sollte in keinem Garten fehlen; auch geeignet
als nachwachsender Rohstoff



3,80 €

Bienenpflanze

Ausläufer bildend, lang anhaltende Blüte-
zeit, auch gut als Schnittblume



3,50 €

Bienenpflanze

Ausläufer treibend, im 17. Jahrhundert
in Japan in Kultur entstanden



3,50 €

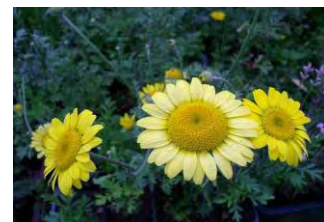
Bienenpflanze, Hummeln

Wildstaude, Blütenduft, Ausläufer treibend
liebt Waldboden - (Mullboden-) Klima

3,50 €

Bienenpflanze / Falter

Blattdufter, Färbepflanze, Pionierpflanze,
gut als Schnittblume, **Wildpflanze**, eßbar



3,50 €

Bienenpflanze

Arzneipflanze, Gewürz, Blätter und Wurzeln
finden Verwendung, **Wildpflanze**, eßbar

3,80 €

Gewürzpflanze

alte Gewürz-, **Arznei**- und Duftpflanze mit
Moschusduft; ist bereits seit dem Altertum
in Kultur; eignet sich sowohl als kleines
Formgehölz wie auch für Hecken, Ein-
fassungen usw.; Rückschnitt im Frühjahr

4,50 €

Bienenpflanze

intensiver würziger Duft, **Arzneipflanze**,
Gewürz, schön auch als Rosenbegleit-
grün; ebenfalls geeignet als Einfassung
und Hecke im Kräutergarten; Rückschnitt
im Frühjahr

4,50 €

Artemisia absinthium

Wertmut

bis 1,00 m, Blüte August - Oktober, silbergrün, Sonne, frisch

Artemisia vulgaris

Oriental Limelight

Gelbbunter Beifuss

bis 1,00 m, Blüte gelb, Sonne, frisch – trocken

Artemisia lactiflora

Chinesischer Beifuß

bis 1,50 m, Blüte September - Oktober, milchweiss, Sonne, frisch

Aruncus aethusifolius

Kleiner Geißbart

bis 20 cm, Blüte Juni - Juli, cremeweiss, Sonne - Halbschatten, frisch

Aruncus sylvestris (dioicus)

Wald - Geißbart

bis 1,50 m, Blüte Juni -Juli, weiss, Sonne - Halbschatten, feucht - humos

Asclepias syriaca

Seidenpflanze

bis 1,50 m, Blüte Juni - August, rosa - purpur, Sonne, trocken

Asclepias incarnata „Iceballet“

Seidenpflanze

80 – 100 cm hoch, Blüte Juni – August, weiß in Dolden von c. 8 cm, Sonne, frisch – feucht

Aster ageratioides (trinervius)

Sommeraster

bis 0,50 m, Blüte Juli – November, lila - blau, Sonne – Halbschatten, trocken-frisch, nährstoffreich

Aster dumosus

"Heinz Richard"

Kissenaster "Heinz Richard"

bis 0,40 m, Blüte August - Oktober, dunkelrosa, mittelfrüh, Sonne - Halbschatten, nährstoffreich

Bienenpflanze / Falter

Duftpflanze, **Arzneipflanze**, Zauberpflanze" gesamte Pflanze verwendbar, sehr schön auch als Rosenbegleitgrün

Gewürzpflanze, Arzneipflanze

Verwendung wie der „normale „ Beifuss sehr dekorativ mit gelbbuntem Laub, macht sich auch gut im Staudenbeet

Bienenpflanze

schöne Blütenstauden mit lieblichem Blütenduft, ergänzt sich gut in Kombination mit Herbstastern; eignet sich gut für Schnitt

Bienenpflanze, Hummeln

sehr gut geeignet als Bodendecker, auch für Tröge, Steingärten, Felsfugen; kompakt wachsend, farnartiges Laub, bis zu 30 cm hohe Blütenstände, schöne Herbstfärbung

Bienenpflanze, Hummeln

Waldstauden, **Wildstauden**, schön in Kombination mit Eisenhut, Fingerhut und Waldglockenblumen, auch für die Bepflanzung in Wassernähe geeignet, kann gut als Schnittstauden verwendet werden, essbar

Bienenpflanze / Falter

Vermehrung durch kriechende Rhizome, angenehmer Blütenduft nach Honig (!), eignet sich als Bepflanzung zu Gräsern und Großstauden

Bienen, Hummeln

Blüten duften nach Vanille, sehr lange Blütezeit; sieht auch sehr schön an Gewässerrändern aus

Bienenpflanze

sehr gut als Schnittblume geeignet, (alle Astern sind beste Bienenweide) zeichnet sich durch **sehr lange** Blütezeit aus! wächst auch im lichten Schatten; bildet Ausläufer; ideal für natürliche Gärten

Bienenpflanze

auch diese sehr schön in Kombination mit halbhohen Gräsern, zusätzlich düngen

3,50 €

3,50 €



3,80 €

3,80 €

4,00 €



3,80 €



4,00 €



3,80 €



3,50 €



Aster lateriflorus

horizontalis

Kattun - Aster

bis 0,60 m, Blüte August - Oktober,
weisslich - rosa, Sonne - Halbschatten, nährstoffreich

Aster linosyris

Goldhaar - Aster

bis 0,60 m, Blüte August - Sept.
goldgelb, Sonne, trocken,
heimisch

Aster macrophyllus albus

Herzblättrige Aster

bis 1,00 m, Blüte August, weiss,
Halbschatten, frisch - trocken

Aster novibelgii „Heavenly Blue“

Blaue Glattblattaster
bis 1 m, Blüte September – November
blau, Sonne, frisch, nährstoffreich

Aster pilosus

Weisse Karamellduft - Aster

Bis 0,90 m, Blüte September -
Oktober, weiss mit lila Mitte,
Sonne, frisch

Astrantia major

Große Sterndolde

bis 0,90 m, Blüte Juni - September,
weiss - rot, Halbschatten, feucht -
frisch
heimisch

Balsamita vulgare

(*Tanacetum balsamita*)

Balsamkraut

bis 1,20 m, Blüte Juli - September,
weiss mit gelber Mitte, Sonne,
trocken - frisch

Baptisia australis

Indigo - Lupine /Färberhülse

bis 1,50m, Blüte Juni - September,
lilablau, Sonne, frisch

Bienenpflanze

gut als Schnittblume geeignet
lange Blütezeit, reichlicher Blüten-
ansatz

3,50 €

Bienenpflanze / Falter

Wildstaude, trägt im Spätsommer auf-
rechte Blütenstände, geeignet z.B. auch
für den Heidegarten, essbar



3,50 €

Bienenpflanze

sehr widerstandsfähig, auch für Halb-
schatten geeignet in lockeren Gehölz-
gruppen

3,50 €

Bienen, Hummeln

bei dieser Sorte handelt es sich um eine
kräftig wachsende Art mit himmelblauen
Blüten; zeichnet sich durch lange Blüte-
zeit aus, ältere Pflanzen jährlich düngen

3,80 €

Bienenpflanze

besonders standfest, sehr
angenehmer Blütenduft nach Karamell
blüht in langen Rispen



3,80 €

Bienenpflanze / Falter

Blütenduft, **Wildstaude**, tiefgelappte
handförmige Blätter, gut als Schnitt-
blume geeignet



3,50 €

Bienenpflanze

auch "Gebetsbuchpflanze" genannt
Duftpflanze, **Arzneipflanze**, Blätter finden
Verwendung

9 cm Topf

3,80 €

Bienenpflanze

ganze Pflanze blaugrün, Blüten
leuchtend lilablau, standfest, auch
zum Schnitt geeignet; Blüten erinnern
an Lupinen; die Pflanze behält ihr
Laub bis in den Herbst hinein

11cm Topf

3,80 €

6,80 €

Boltonia asteroides "Snowbank"

Schein - Aster "Snowbank"

bis 1,50 m, Blüte September - Oktober, weiss, Sonne, trocken - frisch

Bienenpflanze

sehr schöner Spätherbstblüher, eignet sich als Schnittblume standfeste Sorte,



3,80 €

Brassica oleracea

"Ewiger Kohl"

50 - 80 cm, Sonne, frisch, nährstoffreich

Blattgemüse

diese Kohlart kann viele Jahre alt werden und bildet bereits im ersten Standjahr einen verzweigten Busch; dabei kann sie einen Platz von ca. 1 qm einnehmen. Eine jährliche Düngung mit Kompost ist ratsam; die Blätter werden als Gemüse und für Eintöpfe verwendet



20/40 4,00 €

Buphtalmum salicifolium

Ochsenauge

bis 0,60 m, Blüte Juni - September, dottergelb, Sonne, trocken - frisch heimisch

Bienenpflanze

Wildstaude, schön für lichte Gehölzränder, gute Schnittblume, kalkliebend



3,50 €

Calamintha Hybr. „Christian“

Steinquendel „Christian“

bis 40 cm, Blüte Juni – Dezember, weiß, Sonne, trocken, heimisch anspruchslos; üppig blühend!

Eigene Selektion

Bienen, Hummeln, Nachtfalter

Dauerblüher! Auch als Bodendecker geeignet, Arzneipflanze, Blattdufter, Teepflanze, paßt auch sehr schön zu Rosen; **zieht Nachtfalter an**

3,50 €

Calamintha nepetoides

Steinquendel

bis 0,40 m, Blüte Juni -Dezember, hellblau, Sonne, trocken, trocken - frisch

Bienenpflanze, Hummeln

Arzneipflanze, Blattdufter, Teepflanze, gesamte Pflanze und Blätter finden Verwendung, sehr lange Blütezeit, schön im Rosenbeet alternativ zu Lavendel, **zieht Nachtfalter an**



3,50 €

Calamintha nepetoides „Blue Cloude“

Blauer Steinquendel

bis 40 cm, Blüte Juni – Dezember, blau, Sonne, trocken, anspruchslos, heimisch, zahlreiche Blüten!

Bienenpflanze, Hummeln

Arzneipflanze, Blattdufter, Teepflanze, gesamte Pflanze und Blätter finden Verwendung, sehr lange Blütezeit, schön im Rosenbeet alternativ zu Lavendel, **zieht Nachtfalter an**

3,50 €

Calamintha sylvatica „Alba“

Weißer Steinquendel „Alba“

bis 40 cm, Blüte Juni – Dezember, weiß, Sonne, trocken, anspruchslos, heimisch

Bienenpflanze, Hummeln

Arzneipflanze, Blattdufter, Teepflanze, gesamte Pflanze und Blätter finden Verwendung, sehr lange Blütezeit, schön im Rosenbeet alternativ zu Lavendel, **zieht Nachtfalter an**

3,50 €

Caltha palustris „Gigantea“
Riesen – Sumpfdotterblume
Sumpfstauden bis 60 cm, Blüte März -
Mai, leuchtend gelb; Sonne
Feucht, Wassertiefe 10 cm
heimisch

Campanula persicifolia
Pfirsichblättrige Glockenblume
bis 0,90 m, Blüte Juni - September
weiss bis fliederblau, Sonne -
Halbschatten, trocken - frisch
heimisch

Campanula poscharskyana
Hängepolster - Glockenblume
bis 0,15 m, Blüte Juli - Oktober
blau, weiss, Sonne - Schatten
trocken – frisch, **heimisch**

Campanula punctata
Gesprenkelte Glockenblume
bis 30 cm, Blüte Juni – Juli, rosa
Innen hellblau - gesprenkelt, Sonne
bis Halbschatten, trocken - frisch

Campanula punctata
Hybride "Saraastro"
Riesenglockenblume
bis 70 cm, Blüte Juni - August,
dunkelviolet, Sonne bis lichter
Schatten, trocken - frisch

Centaurea dealbata
Flockenblume
bis 1,00 m, Blüte Juni - Juli,
rosa, Sonne, frisch
heimisch

Centaurea jacea
Gewönl. Wiesen - Flockenblume
bis 1,20 m, Blüte Juli - August, hell -
lila, Sonne, frisch
heimisch

Centaurea nigra
Schwarze Flockenblume
bis 1,00 m, Blüte Juni - August, lila,
Sonne, frisch
heimisch

Bienen, Hummeln 3,80 €
sehr schöne und auffallende Sorte;
sollte in keinem Teich oder Wasser-
bottich fehlen; trägt nach der Blüte
hübsche Samenstände

Bienenpflanze, Hummeln 3,50 €
Rhizombildend, **Wildstaude**
lange Blütezeit, eßbar, für lichte Gehölz
ränder und sonnige Wiesenhänge geeignet



Bienenpflanze, Hummeln 3,50 €
kriechend, sehr gut als Bodendecker
geeignet, auch für "Problemstellen"
lange Blütezeit, **Wildstaude**

Bienenpflanze, Hummeln 3,90 €
große Blüten bis 5 cm, Wurzelausläufer
auffallende und leicht gedeihende Art



Bienenpflanze, Hummeln 3,90 €
auffallende sehr große Glocken-
Blüten bis 7 cm Länge, ausläufer-
bildend; Besonderheit in jedem Garten



Bienenpflanze / Falter 3,80 €
Wildstaude, Nachblüte im Herbst,
geeignet für sonnigen Gehölzrand,
Gut auch als Schnittblume



Bienenpflanze / Falter 3,50 €
Selbstaussaat, gut als Schnittblume,
Wildstaude, eßbar,
für Tagfalter wichtige Art

Bienenpflanze / Falter 3,50 €
Selbstaussaat, gut als Schnittblume,
Wildstaude
auch diese Art ist wichtige **Nahrungsquelle**
für Tagfalter; paßt ebenfalls gut an lichte
Gehölzränder oder auf magere Wiesen

Centaurea simplicicaulis
Kaukasus - Flockenblume
bis 20 cm, Blüte Juni - Juli, rosa-
lila, Sonne, trocken, nährstoffreich

Centranthus ruber
"Coccineus"
Rote Spornblume
bis 0,60 m, Blüte Mai - August, rot,
Sonne, trocken - frisch

Chamaemelum nobile
Römische Kamille
bis 0,20 m, Blüte Juni - Sept.
weiss mit gelb, Sonne,
trocken - frisch

Chelidonium majus
Schöllkraut
bis 1,00 m, Blüte April - Oktober,
gelb, Sonne - Halbschatten, frisch
heimisch

Chelone obliqua
Roter Schlangenkopf
bis 0,80 m, Blüte August - Sep-
tember, weinrot, Sonne,
frisch - feucht

Chelone obliqua "Alba"
Weisser Schlangenkopf
bis 0,80 m, Blüte August - Sep-
tember, weiss, Sonne,
frisch - feucht

Chrysanthemum vulgare
(Tanacetum vulgare)
Rainfarn
bis 1,20 m, Blüte Juli - Sept.
gelb, Sonne - Halbschatten,
trocken - frisch
heimisch

Chrysogonum virginianum
Goldkörbchen / Goldenes Knie
bis 0,30 m, Blüte Mai - Juli, gelb,
Sonne - Halbschatten, feucht,
humos

Bienenpflanze / Falter
sehr schöne niedrige Art
mit silbergraugrünem Laub,
liebt einen Platz im Steingarten

Bienenpflanze
Selbstaussaat, lange Nachblüte nach
Rückschnitt, **Wildstaude**

Bienenpflanze
Blattdufter, **Arzneipflanze**, Blüten und äth. Öl
finden Verwendung, für Duftteppiche und
als Bodendecker

Bienenpflanze, Hummeln
Arzneipflanze, Selbstaussaat, gesamte
Pflanze und Pflanzensaft finden Ver-
wendung, **Wildstaude**

Bienenpflanze
besonders schön in naturnahen Gärten,
paßt gut als Wasserpflanzenbegleiter,
in Uferzonen mit frischem - feuchten Boden

Bienenpflanze
besonders schön in naturnahen Gärten,
paßt gut als Wasserpflanzenbegleiter,
in Uferzonen mit frischem - feuchten Boden

Bienenpflanze
Blattdufter, Selbstaussaat, ganze Pflanze
duftet aromatisch, **Wildstaude**,
Räucherpflanze (auch in der Imkerpfeife)
Arzneipflanze,

Bienenpflanze
Teppichbildend, Blüten an kleine Zinnien
erinnernd, bis 4 cm groß, der Name
„Goldenes Knie" bezieht sich auf die
gelenkartigen Knoten der Blütenstängeln

3,50 €

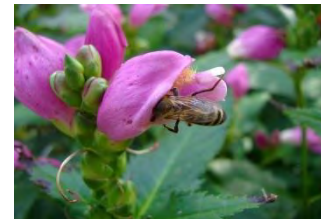
3,50 €



3,50 €



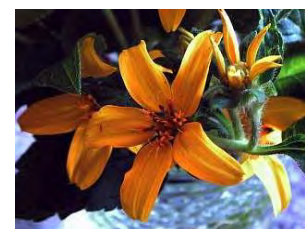
3,50 €



3,80 €

3,80 €

3,50 €



3,50 €

Cichorium intybus (blau)

Blaue Wegwarte

bis 0,80 m, Blüte Juni - September, hellblau, Sonne, trocken - frisch
heimisch

Cichorium intybus rosea

Rosa Wegwarte

bis 0,80 m, Blüte Juni - September, rosa, Sonne, trocken - frisch
heimisch

Cichorium intybus alba

Blaue Wegwarte

bis 0,80 m, Blüte Juni - September, weiß, Sonne, trocken - frisch
heimisch

Collinsonia canadense

Kanadische Melisse

bis 90 cm, Blüte Juli - Oktober gelb, Sonne - Halbschatten, frisch - feucht

Coreopsis verticillata

Gelbes Mädchenauge

bis 0,60 m, Blüte Juni - August, gelb, frisch

Coronilla varia

(Securigera varia)

Bunte Kronwicke

0,40 - 1,20 m breit, Blüte Juni - September, weiss - rosa, Sonne trocken – frisch, heimisch

Corydalis ochroleuca

Gelber Lerchensporn

0,20 bis 0,40 cm, Blüte Mai - September, weiß, Halbschatten - Schatten, feucht, heimisch

Dianthus gratianopolitanus

"Immengarten"

Polsternelke "Immengarten"

bis 25 cm, Blüte Juni - Juli, weiß - rotbunt, Sonne, trocken-frisch

Bienenpflanze / Falter

Arzneipflanze, Wildstaude, Blätter und Wurzeln finden Verwendung, aus der Wurzel wurde früher der sog. "Muckefuck" - Kaffee - Ersatz hergestellt, eßbar

Bienenpflanze / Falter

Arzneipflanze, Wildstaude, Blätter und Wurzeln finden Verwendung, aus der Wurzel wurde früher der sog. "Muckefuck" - Kaffee - Ersatz hergestellt, eßbar

Bienenpflanze / Falter

Arzneipflanze, Wildstaude, Blätter und Wurzeln finden Verwendung, aus der Wurzel wurde früher der sog. "Muckefuck" - Kaffee - Ersatz hergestellt, eßbar

Bienenpflanze, Hummeln

Arzneipflanze; ausgeprägter Zitronenduft sowohl der Blüten wie auch der Blätter; genutzt werden **nur Wurzeln/Rhizome!**

Bienenpflanze

Ausläufer bildend, reich und lang blühend, **Bienenmagnet**

Bienenpflanze / Falter

zieht Hummeln an, leicht kletternd, **Wildstaude**, auch geeignet für Trockenhänge, lange Blütezeit, anspruchslos

Hummelpflanze / Falter

sehr geeignet für Trockenmauern, bildet das Laub im Herbst, lange Blütezeit, zieht magisch Hummeln an, **Wildstaude**

Bienenpflanze/Falter

eigene Selektion mit interessanten weiß bis rotbunten Blüten, wunderbarer Nelkenduft, ebenfalls für Steingärten und Tröge geeignet, **Bienenmagnet**



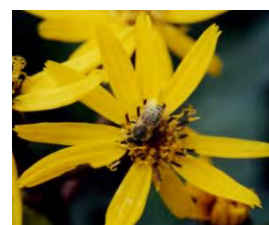
3,50 €



3,50 €



3,80 €
6,40 €
11er Topf



3,50 €

3,50 €

3,50 €

3,80 €

Dictamnus albus

Diptam

bis 0,80 m, Blüte Juni, rosa und weiss, Sonne, trocken
heimisch

Bienenpflanze / Falter

auch "Brennender Busch" genannt,
Wildstaude, Arzneipflanze, Wurzelrinde findet Verwendung, bevorzugter Platz ist ein warmer Gebüschrand



4,50 €

Echinacea purp. Albus

Weißer Sonnenhut

bis 50 cm hoch, Blüte weiß mit gelben Pollen, Sonne, frisch – trocken

Bienen, Hummeln, Wildbienen

HEILPFLANZE

besonders interessant durch herabhängende Blütenblätter

8 cm Topf



3,80 €

Echinacea purpurea

"Doppeldecker"

Roter Sonnenhut "Doppeldecker"

bis 100 cm, Blüte Juli - September, purpur, Sonne - lichter Schatten, frisch - trocken

Bienenpflanze

aus den zunächst einfach erscheinenden Blüten wächst alsbald ein zweiter Schopf, **interessantes Erscheinungsbild**

3,80 €

Echinops ritro

Kugeldistel

bis 1,00 m, Blüte Juli - September, blau, Sonne, trocken - frisch

Bienenpflanze, Hummeln

Wildstaude, Blütenköpfe leuchtend blau, beste und anspruchsloseste aller Kugeldistel - Arten, lange Blütezeit
beliebt bei Hummeln + Schmetterlingen



3,50 €

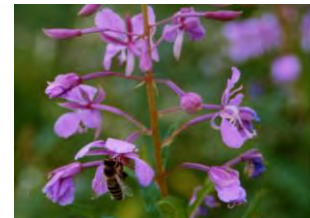
Epilobium angustifolium

Schmalblättriges Weidenröschen

bis 1,50 m, Blüte Juli - September, lila - rosa, Sonne - Halbschatten, frisch
heimisch

Bienenpflanze / Falter, Hummeln

Wildstaude, anspruchslos, lange Blütezeit, bildet Wurzelbrut, essbar, Samenstände auch im Herbst dekorativ,
Arzneipflanze,



3,50 €

Erigeron annua

2-jährige Feinstrahlaster

zweijährige Staude, bis 1,20 m, Blüte Juni – November/Dezember, weiß bis rosa schimmernd; Sonne, trockenm, sehr anspruchslos

Bienen, Wildbienen, Hummeln

überrascht mit zartem Blütenduft; Jungpflanzen überwintern problemlos und sind absolut frosthart; versamt sich sehr gut; Aster mit der längsten Blütezeit! Bestens als Schnittblume geeignet, dekorativ und standfest!

3,50 €

Eryngium planum

Flachblättrige Edeldistel

bis 1,00 m, Blüte Juni - September, blau, Sonne, trocken - frisch
heimisch

Bienenpflanze / Falter, Hummeln

Wildstaude, anspruchslos, auch als Trockenblume zu verwenden, paßt gut zu Helenium, Rudbeckia usw. lange Blütezeit, essbar, beliebt bei **Hummeln, Arzneipflanze**



3,50 €

Eryngium variifolium

Edeldistel

bis 40 cm, Blüte August – September, grau – grün, Sonne, trocken

Bienen, Hummeln

sehr hübsche Edeldistel; sie bildet dunkelgrüne Rosetten mit weißer Zeichnung; dekorativ in Garten und Vase

3,50 €

Eupatorium cannabinum

Gewöhnlicher Wasserdost

bis 1,20 m, Blüte Juli - September,
lila - purpur, Sonne - Halbschatten,
feucht - frisch
heimisch, Insektenmagnet

Eupatorium fistulosum „Ivory Towers“

Weißer Riesendost

Hochstaude bis 2 m, Blüte Juli -
September, weiß, Sonne, feucht -
frisch

Eupatorium purpureum

giganteum

Riesen - Wasserdost

bis 2,00 m, Blüte Juli - September,
rosa, Sonne, feucht - frisch

Euphorbia cyparissias

Zypressen - Wolfsmilch

bis 40 cm, Blüte Juni - Juli,
gelb, Sonne - Halbschatten,
trocken – frisch; **heimisch**

Filipendula hexapetala

(Filipendula vulgaris)

Kleines Mädesüß

bis 0,40 m, blüte Juni - Juli, weiss -
gelb, Sonne - Halbschatten, trocken
heimisch

Filipendula "Venustra rubra"

Rosa Mädesüß

bis 1,00 m, Blüte Juni - Juli, rosa,
Sonne, feucht - frisch
heimisch

Filipendula ulmaria

Echtes Mädesüß

bis 1,20 m, Blüte Juni - September
weiss - gelb, Sonne, feucht - naß
heimisch

Geranium biokovo

Storchschnabel

bis 0,30 m, Blüte Juni - Juli, weiss,
Sonne, trocken

Bienenpflanze/Falter, Hummeln

Arzneipflanze, Wildstaude, gesamte Pflanze
findet Verwendung, dekorativ an Ufern
natürlicher Gewässer, lange Blütezeit,
wertvoller Spätblüher, eßbar, Tee,
beliebt bei **Schmetterlingen**

Bienen, Hummeln, Falter

dieser Riesendost hat ebenfalls bis
zu 20 cm große Blütenteller;
sieht sehr hübsch aus im Kontrast zu
dem roten Riesendost; Insektenmagnet;
Bientankstelle; gut mit Nährstoffen
versorgen!

Bienenpflanze / Falter, Hummeln

herrliche Solitärstaude, **lange Blütezeit**
wertvoller Spätblüher, gute Bienenweide,
beliebt auch bei **Schmetterlingen**,
Insektenmagnet

Bienenpflanze

Ausläufer treibend, sehr geeignet für
Gehölzunterpflanzung, schön auch
in Kombination mit Geranium san-
guineum, Artemisia und Gräsern

Bienenpflanze / Falter, Hummeln

Wildstaude, sehr geeignet für Trocken-
magerrasen - Bereiche

Bienenpflanze / Falter, Hummeln

Wildstaude, schön in Kombination mit
Lythrum und anderen Uferstauden

Bienenpflanze / Falter, Hummeln

Arzneipflanze, Wildstaude,
Blüten finden Verwendung; in England
zum Süßen von Met, Wein und Bier,
ebenso geeignet für Uferbereiche, eßbar

Bienenpflanze, Hummeln

als Bodendecker und für Dachbe-
grünung geeignet, Blattdufter,
wintergrün



3,50 €

z.Zt. Nicht lieferbar



9 cm Topf 4,80 €



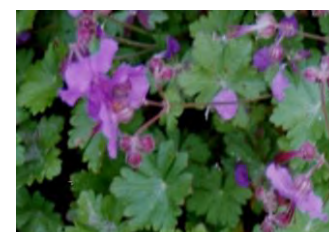
3,50 €



3,50 €



3,50 €



3,50 €

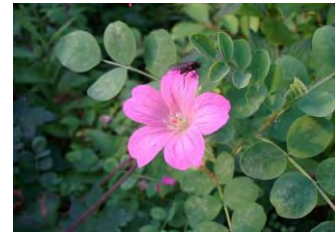
Geranium endressii

Rosa Storchschnabel

bis 0,60 m, Blüte Mai - August,
rosa, Sonne - Halbschatten,
trocken - frisch

Bienenpflanze, Hummeln

anspruchlos, bildet lange, kriechende
Rhizome, verträgt auch Schattendruck
von Bäumen und Sträuchern
lange Blütezeit



3,50 €

Geranium macrorrhizum

Felsen - Storchschnabel

bis 0,25 m, Blüte Juni, rosa,
Sonne, trocken - frisch

Bienenpflanze, Hummeln

Blattdüfter, **Wildstaude**, verträgt auch
Schatten, schöne Herbstfärbung,
unkrautverdrängend, wintergrün



3,50 €

Geranium platypetalum

Behaarter Storchschnabel

bis 0,50 m, Blüte Juli, tief - violett-
blau mit dunklen Adern, Sonne,
frisch

Bienenpflanze, Hummeln

Wildstaude, auch für Steingärten,
Rabatten und als Bodendecker geeignet,



3,50 €

Geranium sanguineum

Blutroter Storchschnabel

bis 0,30 m, Blüte Mai - September,
pink, Sonne - Halbschatten, trocken

Bienenpflanze / Falter, Hummeln

Wildstaude, auch für trockenere Plätze
wie z.B. Böschungen geeignet, ebenso
für Magerrasen - Bereiche, **Arzneipflanze**



3,50 €

Gillenia trifoliata

Dreiblattspiere

60 -90 cm, Blüte Juni – Juli,
weiß, Sonne – Halbschatten,
frisch – trocken

Bienen, Hummeln

sehr schöner Sommerblüher; buschiger
Wuchs, purpurbraune Austriebe,
hübsche Herbstfärbung

3,50 €

Grindelia robusta

Gummikraut

bis 0,80 m, Blüte Juni - August,
gelb, Sonne, trocken - frisch

Bienen, Wildbienen

für Trockenmauern geeignet, schön auch
in Wildstaudengärten und am Rand
größerer Steingärten, lange Blütezeit
Wildbienen - Magnet, Arzneipflanze

3,50 €

Gypsophila x Hybrida rosea

Rosa Schleierkraut

bis 0,50 m, Blüte Mai - August,
hellrosa, Sonne, trocken

Bienenpflanze / Falter

Rosenbegleitpflanze, schön in
Wildstaudengärten und am Rand
größerer Steingärten, lange Blütezeit,
Wildbienen - Magnet

3,50 €

Helenium autumnale

Gewöhnliche Sonnenbraut

bis 1,20 m, Blüte August - Oktober,
rotbunt, Sonne, frisch

Bienen, Hummeln

schöner Herbstblüher, lange Blütezeit,
gute Schnittblume, **dankbare Spät-
sommerstaude; Bientankstelle**



3,50 €

Staude des Jahres 2008!

Helianthus Hybride

"Lemon Queen"

Stauden - Sonnenblume

bis 1,50 m, Blüte August - Oktober, hellgelb, Sonne, trocken - frisch (nicht naß)

Bienen, Hummeln

zieht Bienen magisch an!

sehr standfest, lange Blütezeit, schön in Kombination mit Herbstastern, kein Mehltaubefall



3,50 €

Helianthus rigidus

Topinambur

bis 2,50 m, Blüte August - Oktober, gelb, Sonne, frisch

Bienenpflanze

bildet kleine eßbare Knollen, gut als Schnittblume, lange Blütezeit



3,50 €

Helianthus tuberosus

Topinambur

bis 1,80 m, Blüte September - Oktober, gelb, Sonne, frisch

Bienenpflanze

bildet große eßbare Knollen (sog. Diabetiker-Kartoffel), sehr schmackhaft als Rohkostsalat oder gebackene Puffer, **Arzneipflanze**



3,50 €

Heliopsis scabra

Sonnenauge

bis 1,20 m, Blüte Juli - September, gelb, Sonne, frisch

Bienenpflanze

sehr reichblühend, lange Blütezeit, schön in Kombination mit Helenium, Asten, Phlox und Rittersporn



3,50 €

Heliopsis helianthoides

var. scabra "Summer Nighths"

Herbst - Sonnenauge

bis 1,20 m, Blüte Juli - September, leuchtend gelb mit orangeroter Mitte, Sonne, frisch

Bienenpflanze

schöner Spätblüher **interessante rote Stängel, rötlicher Austrieb,** ebenfalls interessant zu Herbstastern



3,50 €

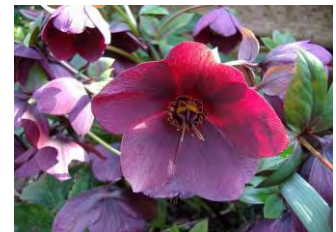
Helleborus atrorubens

Schneerose

bis 0,40 m, Blüte Februar - April, rot bzw. weiss, Halbschatten - Schatten, frisch

Bienenpflanze

erste größere Pollentracht **noch vor Weidenkätzchen!** immergrün, schöner Frühlingsblüher, wird über 30 Jahre alt, Selbstaussaat



5,50 €

Helleborus corsicus

Korsische Nieswurz

60 – 90 cm, Blüte März – Mai grün, Sonne, trocken – frisch

Bienenpflanze

ebenfalls interessante frühe Blütezeit immergrün und robust



5,50 €

Helleborus foetidus

Palmblattchristrose

(stinkende Nieswurz)

bis 0,50 m, Blüte Februar - April, grün, Halbschatten, feucht - frisch *heimisch*

Bienenpflanze

immergrün, **Wildstaude,** "Blattdufter", **Arzneipflanze** Frühblüher, Selbstaussaat



5,50 €

Helleborus orientalis

Orientalische Nieswurz

bis 0,60 m, Blüte März - April,
von weiss bis purpur gesprenkelt
Sonne - Halbschatten, humos

Hepatica nobilis

Leberblümchen

bis 15 cm hoch, Blüte März – April, blau,
Halbschatten, Kalkboden mit Humus ideal
frisch – trocken, **HEIMISCH**
ideal unter Laubgehölzen

Heracleum giganteum

Riesenhärenklau

bis 3 m, Blüte Juni - August,
weiss, Sonne - Halbschatten,
frisch

Heuchera cylindrica

"Immengarten"

Walzenpurpurglöckchen

bis 60 cm lange Blütenstände,
Blüte Mai - Juni, creme, Sonne -
Halbschatten, trocken - frisch

Houttuynia cordata

"Chameleon"

Houttuynie (Orangenblume)

Bodendecker bis 30 cm, Blüte April -
Mai, weiß, Sonne - Halbschatten,
frisch - feucht

Hypericum calycinum

Großblättriges Johanniskraut

bis 0,30 m, Blüte Juli - Oktober,
gelb, Sonne - Schatten, frisch

Hypericum perforatum

Tüpfel - Johanniskraut

bis 0,60 m, Blüte Juli - September,
gelb, Sonne, trocken - frisch
heimisch

Hyssopus officinalis

Ysop

Kleinstrauch, 30 - 60 cm, Blüte
Juli - August, blau, weiss, rosa,
Sonne, trocken

Bienenpflanze

Sämlingspflanzen; leider ist die Farbe im
voraus nicht bestimmbar, **Arzneipflanze**
die Einzelblüten sehen aber **immer**
sehr dekorativ aus

Bienen, Hummeln, Wildbienen

Leberblümchen stehen unter Naturschutz!
- meine angebotenen Pflanzen stammen
aus gärtnerischer Vermehrung -
Selbstaussaat möglich
interessanter Frühlingsblüher

Bienenpflanze

2 - jährig, versamt sich sehr stark,
daher **nach der Blüte** Samenstände
abschneiden und Saatgut ggf. sammeln
bzw. aussäen

Bienenpflanze

Insektenmagnet!

sehr schöne grüne Blätter im Kontrast
zu cremefarbenen Blüten

Gewürzpflanze

auch für Gewässer - Ränder geeignet
(ca. 8- 10 cm tiefes Wasser), breitet sich
bodendeckend über Rhizome aus,
Arzneipflanze, Blätter duften nach Orange/
Koriander; für Salat, als Zugabe zu Fisch;
kleine weisse Blütenköpfchen zu buntem
Laub (gelb-grün und leuchtend rot)

Bienenpflanze, Hummeln

Bodendecker, Rückschnitt im Frühjahr,
Dauerblüher, bildet Ausläufer

Bienenpflanze, Hummeln

Arzneipflanze, anspruchslos, "Zauberpflanze"
gesamte Pflanze findet Verwendung, **Wild-
staude**, auch schön als Schnittblume,
eßbar

Bienenpflanze, Hummeln

Gewürz- und **Arzneipflanze**, gesamte
Pflanze, Blätter, Blüten + ätherisches
Öl finden Verwendung;
Wildpflanze, essbar,
für Likörherstellung, (Benediktiner)



5,50 €

8 cm Topf

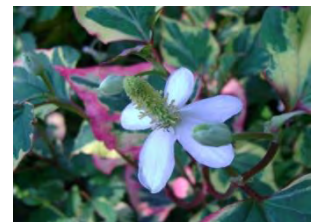


4,50 €

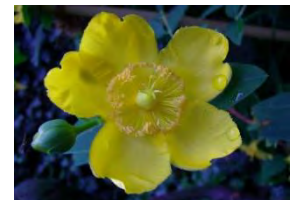
(ohne Topfballen)



3,50 €



3,50 €

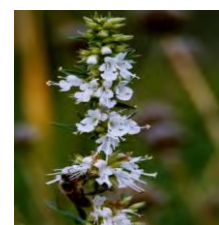


3,50 €



3,50 €

10/15



3,50 €

Inula ensifolia

Schwertblättriger Alant

bis 0,30 m, Blüte Juli - August,
gelb, Sonne, trocken - frisch
heimisch

Inula helenium

Echter Alant

bis 2,00 m, Blüte gelb, Juli - August,
Sonne, frisch
heimisch

Inula magnifica

Kaukasus - Alant

bis 1,50 m, Blüte gelb mit dunkler
Mitte, Juli - August,
Sonne,

Iris graminea

Pflaumenduft - Iris

15 - 50 cm, Blüte vom Domblatt
violett; gelblich - weiß -blau
geadert, Mai/Juni, Sonne,
frisch - trocken

Kirengeshoma palmata

Wachsglocke

0,60 - 1,00 m, Blüte August -
Sept. gelb, Halbschatten , frisch

Kitaibelia vitifolia

Riesenmalve

bis 2,50 m, Blüte Juli - Novemb.
weiss, Sonne, frisch

Knautia arvensis

Wiesen - Witwenblume

bis 0,80 m, Blüte Juni - August,
lila, Sonne, trocken - frisch
heimisch

Knautia dipsacifolia

Wald - Witwenblume

Waldstaude, 80 – 100 cm,
Blüte Juli – September, lila – rosa
Sonne – Halbschatten,
frisch – trocken, heimisch

Bienenpflanze, Hummeln

für Steingärten geeignet, anspruchslos
guter und reichlicher Dauerblüher

Bienenpflanze, Hummeln

Arzneipflanze, Wurzeln, Blüten und Öl
finden Verwendung, alte Kulturpflanze,
Wildstaude

Bienenpflanze, Hummeln

optisch noch schöner als
der echte Alant durch die **gelbe**
Blüte mit dunkler Mitte, Durchmesser
bis zu 12 cm

Bienenpflanze, Hummeln

zeichnet sich durch einen herrlichen
Duft aus, der an **reife Pflaumen** erinnert;
wird gern und reichlich von Insekten
besucht; eignet sich sowohl für
Rabattenränder als auch Steingärten;
paßt gut zu Chrysogonum + Thymian

Bienenpflanze

gut für Unterpflanzungen geeignet, **wert-**
voller Spätblüher, schön in Kombination
mit Japananemone, Farn, Kornelkirschen

Bienen, Hummeln

Selbstaussaat, gut als Schnittblume
geeignet, dekorative Samenstände,
lange Blütezeit; Insektenmagnet
auch als nachwachsender Rohstoff
geeignet

Bienenpflanze / Falter, Hummeln

Wiesenblume, **Wildstaude**, lange
Blütezeit, Selbstaussaat,
zieht Wildbienen an

Bienen, Hummeln

sehr schöne Waldstaude für halbschattige
Bereiche, Selbstaussaat, lange Blütezeit



3,50 €



4,50 €
(11x11)

3,50 €



3,50 €



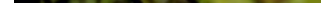
5,50 €



3,50 €



3,50 €



3,50 €

Knautia macedonica

Rote Witwenblume

bis 80 cm, Blüte Juni - August,
rot - bordeaux, Sonne,
trocken - frisch
heimisch

Bienenpflanze / Falter, Hummeln

Wiesenblume, **Wildstaude**, lange
Blütezeit, Selbstaussaat,
zieht Wildbienen an
sieht gut aus in Wildstaudenpflanzungen



3,50 €

Kniphofia hirsuta „Fire Dance“

Fackellilie „Fire Dance“

bis 60 cm, Blüte Juni – September,
rot, Sonne, frisch

Bienenpflanze, Hummeln

wintergrün, trägt schöne hohe
Blütenstände, Blüte selbst erfolgt
in Rispen, lange Blütezeit



5,50 €

Kniphofia Hybride

Fackellilie

bis 80 cm, Blüte gelb, August -
September, Sonne, trocken

Bienenpflanze, Hummeln

Wildform (!)

wird besonders gern von
Hummeln angefliegen



7,50 €
(11x11)

Lavatera thuringiaca (Olbia)

Thüringer Strauchpappel

bis 1,20 m, Blüte Juli - Oktober,
rosa, Sonne, frisch

Bienenpflanze

Winterschutz empfohlen!

lange Blütezeit, **Wildpflanze**, essbar

Lavatera thuringiaca „First Light“

Weißer Thüringer Malve

bis 1,20 m, Blüte Juli – Oktober,
weiß mit einem Hauch rosa in der
Blütenmitte, Sonne, trocken

Bienen, Hummeln

schmückendes graues Laub,
sehr standfest und reichblühend

3,50 €

Leonurus cardiaca

Echtes Herzgespann

bis 1,20 m, Blüte Juli - September,
rosa, Sonne, frisch
heimisch

Bienenpflanze

Arzneipflanze, Wildstaude, gesamte
Pflanze findet Verwendung, Selbst-
aussaat, lange Blütezeit,
besonders bei Wildbienen beliebt!



3,50 €

Leucanthemella serotina

Herbstmargerite

bis 2,00 m, Blüte September -
November, weiss mit grün,
Sonne, feucht

Bienenpflanze

sehr hoch wachsend, schöne und
haltbare Schnittblume, guter Spät-
blüher

10 cm Topf

4,50 €



Levisticum officinale

Liebstöckel / Maggikraut

bis 1,80 m, Blüte Juli - August,
weiss - gelb, Sonne, frisch

Bienenpflanze

Arzneipflanze, Gewürz, Blüten, Stängel
Wurzeln, Samen und Öl finden Ver-
wendung, **schon seit dem Jahre 795**
bekannte Heilpflanze

3,50 €

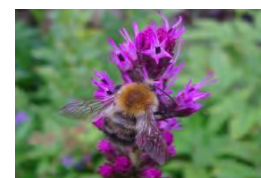
Liatris spicata

Prachtscharte

bis 0,60 m, Blüte Juli - September,
lila, Sonne, frisch

Bienenpflanze

Arzneipflanze, Blätter und Wurzeln
finden Verwendung, anpassungs-
fähig, Präriepflanze



3,50 €

Ligularia dentata "Moorblut"

Japanischer Goldkolben

bis 1,50 m, Blüte August - September, orangegelb, Halbschatten - Schatten, frisch - feucht

Ligularia przewalskii

Chinesischer Goldkolben

bis 1,80 m, Blüte August - Sept. gelb, Sonne - Halbschatten, frisch - feucht

Linaria purpurea

Leinkraut

40 - 80 cm, Blüte Juli - Oktober, bläulich / rosa, Sonne - Halbschatten, trocken - frisch

Linaria vulgaris

Gewöhnliches Leinkraut

30 - 60 cm, Blüte Juni - Oktober, gelb, Sonne - Halbschatten, trocken - frisch
heimisch

Lunaria rediviva

ausdauernde Mondviole
Staude, bis 120 cm, Blüte Mai/Juni hellviolett, Standort Halbschatten-Schatten
frisch- feucht

Lysimachia clethroides

Schnee - Felberich

bis 1,00 m, Blüte Juli - September, weiss, Sonne, frisch - feucht

Lysimachia nummularia

Pfennigkraut

bis 5 cm, Mai - Juli, Sonne, gelb Halbschatten, frisch - feucht
heimisch

Lysimachia punctata

Goldfelberich

bis 1,00 m, Blüte Juli - August, gelb, Sonne, frisch - feucht
heimisch

Bienenpflanze

Arzneipflanze, dekorative Blatt- und Blütenstaude, paßt zu Eisenhut und Wasserdost; braunrotes Laub
schöner Spätblüher



3,50 €
(9x9)

Bienenpflanze

Interessante Blätter, schön am Gewässer und auch vor dunklem Hintergrund



3,50 €

Bienenpflanze, Hummeln

Pionierpflanze, Schnittpflanze, lange Blütezeit, wuchert nicht, zieht Hummeln an, versamt sich
Wildpflanze, heimisch



3,50 €

Bienenpflanze / Falter, Hummeln

Arzneipflanze, Wildstaude, Ausläufer treibend, gesamte Pflanze findet Verwendung, lange Blütezeit, eßbar
zieht Hummeln an



3,50 €

Bienen, Hummeln

intensiv duftend, dekorativer Samenstand,



3,50 €

Bienenpflanze

Ausläufertreibend, **Wildstaude**, **schönste weissblühende Art**, 10 - 20 cm lange Blütenkerzen, lange Blütezeit



3,50 €

Wildbienenpflanze, Arzneipflanze

Bodendecker mit ca. 2 cm langen, am Grunde herzförmigen Blättern, schön an natürlichen Ufern; treibt bis zu 50 cm lange Ranken; **Wildstaude**

3,50 €

Wildbienenpflanze

Blüten bis zu 2,5 cm groß, Dauerblüher, diese Art **wird sehr gerne von ÖL-sammelnden Wildbienen besucht**; **Wildstaude**



3,50 €

Lythrum salicaria

Blut - Weiderich

bis 1,50 m, Blüte Juni - August,
pink - rot, Sonne, feucht - frisch
heimisch

Bienenpflanze / Falter, Hummeln

Arzneipflanze, Wildstaude, gesamte
Pflanze findet Verwendung, sehr
geeignet für Uferbepflanzungen,
Selbstaussaat, **lange Blütezeit**, eßbar



3,50 €

Malva alcea

Rosen - Malve

1,00 - 1,50 m, Blüte Juni - Oktober
temperatur, rosa, Sonne - Halb-
schatten, frisch
heimisch

Bienenpflanze / Falter, Hummeln

Arzneipflanze, Wildstaude, Blätter,
Blüten und Früchte finden Ver-
wendung, Selbstaussaat
lange Blütezeit, eßbar



3,50 €

Malva moschata "Alba" + „Rosea“

Weisse Moschus - Malve

bis 0,60 m, Blüte Juni - Oktober,
weiss, Sonne - leichter
Schatten, frisch
heimisch

Bienenpflanze / Falter, Hummeln

Arzneipflanze, Wildstaude, Blätter,
Blüten und Früchte finden Ver-
wendung, besonders für sonnige
Gebüschränder, Selbstaussaat
lange Blütezeit, eßbar



3,50 €

Malva sylvestris

Wilde Malve

bis 1,20 m, Blüte Juni - September,
rot, Sonne, frisch
heimisch

Bienenpflanze / Falter, Hummeln

Arzneipflanze, Wildstaude, Blätter,
Blüten und Früchte finden Ver-
wendung, Selbstaussaat
lange Blütezeit, eßbar



3,50 €

Melissa officinalis

Zitronen - Melisse

bis 0,80 m, Blüte Juni - August,
weiss, Sonne, trocken - frisch

Bienenpflanze, Hummeln

Teepflanze, Duftpflanze, **Kloster-
gartenpflanze, Arzneipflanze**, gesamte
Pflanze, Blätter und Öl finden Ver-
wendung, Selbstaussaat, eßbar

3,50 €

Melissa officinalis

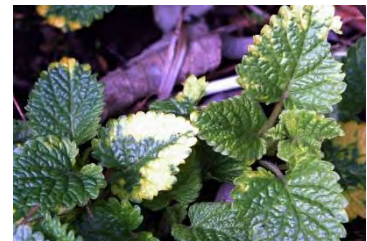
"Aurea variegata"

Gold - Melisse"

bis 0,80 m, Blüte Juni - August,
weiss, Sonne, trocken - frisch

Bienenpflanze, Hummeln

die **Blätter** dieser Art **treiben im
Frühjahr gelbbunt aus**, Teepflanze,
Duftpflanze, **Arzneipflanze**, gesamte
Pflanze, Blätter und Öl finden
Verwendung, eßbar



3,50 €

Monarda fistulosa

Späte Indianernessel

bis 1,00 m, Blüte Juli - Oktober,
rosa - lila, Sonne - Halbschatten,
frisch - trocken

Bienenpflanze

Arzneipflanze, Teepflanze, gesamte
Pflanze findet Verwendung, auch
Blätter und Blüten, z.B. zum Würzen
von Fleisch oder Bohnen
lange Blütezeit, eßbar



3,50 €

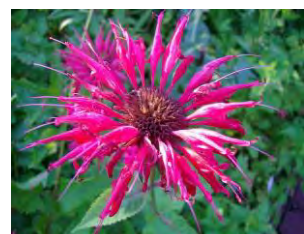
Monarda Hybride

Indianernessel

bis 0,80 m, Blüte Juni - September,
rötlich, Sonne, frisch

Bienenpflanze

Arzneipflanze, Teepflanze, gesamte
Pflanze, Blätter und Blüten finden
Verwendung, **lange Blütezeit**, eßbar



3,50 €

Monarda Hybride

"Gardenview Red"

Rote Indianernessel

bis 1,30 m, Blüte Juli -
September, leuchtend rot,
Sonne, frisch

Monarda punctata

Gelbe Indianernessel

bis 1,00 m, Blüte Juni - September
gelb - rosa gepunktet, Sonne,
trocken - frisch

Myosotis palustris

Sumpf - Vergissmeinnicht

0,20 bis 0,60 m, Blüte Mai - Juli
blau, Sonne, naß
heimisch

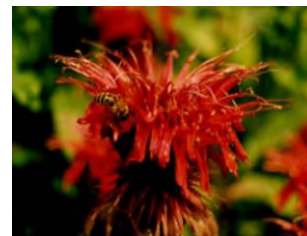
Myrrhis odorata

Süßdolde, Myrrhenkerbel

bis 0,50 m, Blüte Mai - Juni, weiss
Sonne - Schatten, feucht - humos
heimisch

Bienenpflanze

Arzneipflanze, Tee-pflanze, gesamte
Pflanze, Blätter und Blüten finden
Verwendung, **lange Blütezeit**, eßbar
sehr schöne **rot leuchtende** Blüten



3,50 €

Bienenpflanze

Arzneipflanze, Tee-pflanze, gesamte
Pflanze, Blätter und Blüten finden
Verwendung, **lange Blütezeit**, eßbar

3,50 €

Bienenpflanze

Sumpf- und Teichpflanze, **Wild-
staude, auch für den Schnitt
geeignet**



3,50 €

Bienenpflanze

Arzneipflanze, Duftpflanze, Blätter,
Wurzeln und Samen z.B. für Tee, Likör,
Samenkörner schmecken nach Anis
und Lakritz, **Wildpflanze**



3,50 €

KATZENMINZEN

Hier geht es zu unserem umfangreichen Katzenminzen - Sortiment

Alle aufgeführten Katzenminzen - Arten sind trockenresistent, sollten
jedoch immer gut mit Nährstoffen versorgt werden.
Insgesamt werden sie **bestens von Insekten befallen**.

Die Blätter der Katzenminzen eignen sich zur Abrundung von Kräutertee -
Mischungen (beruhigend / ausgleichend) und als Zugabe zu Salat.

Katzenliebhabern empfehlen wir, z.B. getrocknete Katzenminzeblätter in`s
Lieblingsspielzeug (z.B. Stoffmaus) ihrer Vierbeiner zu füllen. Diese und Sie
werden überrascht sein.....



**Für unsere Katzenminzen - Arten (Nepeta) erhielten wir bereits auf der Bundesgartenschau Potsdam 2001
die Bronzemedaille.**

Nepeta cataria ("Acer")

Hybride "Immengarten"

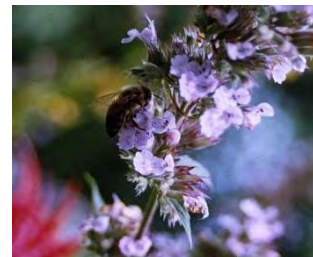
Hohe, rosablau Katzenminze

0,60 bis 1,00 m, Blüte Juli - Sep-
tember, rosablau, Sonne, trocken

Bienenpflanze, Hummeln

Eigene Selektion!

Wuchs locker aufrecht, Duftpflanze, **Arznei-
pflanze**, lange Blütezeit, auch für Tee
sehr langlebige Sorte!
Pflanze steril – versamt sich nicht



3,50 €

Nepeta citriodora „Mareike“

Zitronen - Katzenminze

bis 0,30 m, Blüte Juli – Oktober,
blau, Sonne, trocken
sehr lange Blütezeit

Bienenpflanze, Hummeln

Eigene Selektion!

Duftpflanze, **Arzneipflanze**, auch für Tee,
zerreißt man die Blätter, entfaltet
sich ein **zitroniger Duft**

3,50 €

Nepeta Hybr. „Berggarten“

Katzenminze „Berggarten“

Bis 80 cm, Blüte Juni – September,
blau, Sonne, trocken

Nepeta faassenii „Rose“

Rosa Katzenminze

Persische Katzenminze

bis 1 m, Blüte Juni - August,
blau, Sonne, trocken

Nepeta faassenii „Six Hills Gigant“

Persische Katzenminze

bis 1m, Blüte Juni – August,
blau, Sonne, trocken

Nepeta faassenii „Walkers Low“

Katzenminze „Walkers Low“

50 – 80 cm, Blüte Juni – August
blau, Sonne, trocken

Nepeta Hybride "Jaesch"

Bennigser Katzenminze

0,60 bis 0,80 m, Blüte Juni -
September, blau, Sonne, trocken

Nepeta mussinii

Riesen Katzenminze

bis 1,50 m, Blüte Mai - Oktober,
lavendelblau, Sonne, frisch

Oenothera biennis

Gewöhnliche Nachtkerze

bis 1,20 m, Blüte Juli - Oktober,
gelb, Sonne, trocken
(eingebürgert)

Oenothera fruticosa

Rotstängelige Nachtkerze

0,30 bis 0,70 m, Blüte Juni - August,
hellgelb, Sonne, trocken, frisch

Onobrychis viciifolia

Espartette

70 – 90 cm hoch, Blüte rosa in vielen
Rispen, Juni – teilweise August, Sonne,
trocken, HEIMISCH

Bienenpflanze, Hummeln

Duftpflanze, Arzneipflanze, auch für Tee,
hübsche lanzettlich geformte silbrige
Belaubung; Rückschnitt nach der ersten
Blüte fördert Nachblüten bis zum Herbst;
wächst straff aufrecht

3,50 €

Bienenpflanze, Hummeln

Duftpflanze, Arzneipflanze,
für Tee; lange Blütezeit



3,50 €

Bienenpflanze, Hummeln

Duftpflanze, Arzneipflanze,
für Tee, lange Blütezeit

3,50 €

Bienenpflanze, Hummeln

Duftpflanze, Arzneipflanze,
für Tee, lange Blütezeit

3,50 €

Bienenpflanze, Hummeln

Eigene Selektion!

Duftpflanze, Arzneipflanze, auch für Tee,
lange Blütezeit
besonders reichblühend



3,50 €

Bienenpflanze, Hummeln

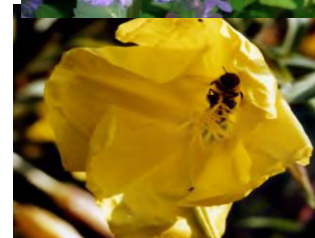
Duftpflanze, Arzneipflanze, auch für Tee,
Rückschnitt nach der Blüte fördert
weitere Nachblüte; sehr lange Blütendauer



3,50 €

Bienenpflanze / Falter, Hummeln

Arzneipflanze, Blütenduft, Öl findet
Verwendung, **zieht Nachtfalter an**,
Selbstaussaat, **lange Blütezeit**
(Nachtkerzenöl), **Wildpflanze**, eßbar



3,50 €

Bienenpflanze / Falter, Hummeln

Selbstaussaat, **lange Blütezeit**, **Arznei-**
pflanze, Blütenduft, **zieht Nachtfalter**
an, Öl findet Verwendung,
Wildpflanze, eßbar

3,50 €

Bienen, Hummeln, Wildbienen

Dauerblüher, blüht nach Rückschnitt
ein zweites Mal, Wildstaude, früher als
Futterpflanze angebaut, versamt sich auch
Stickstoffsammler, mag Kalkmagerrasen,

8 cm Topf



3,50 €

Ononis spinosa

Dorniger Hauhechel

bis 0,60 m, Blüte Juni - September,
rosa, Sonne, trocken - frisch

heimisch

Bienenpflanze, Hummeln

Wiesenstaude, **Wildstaude**, lange

Blütezeit, geeignet für Trocken-
magerrasen, eßbar, **Arzneipflanze**



3,50 €

Kurzinfo zu **Majoran / Dost**

botanisch: *Origanum vulgare*

Origanum, zu deutsch auch **Majoran oder Dost** ist schon lange als ausdauernde Gewürz und **Arzneipflanze** bekannt und wird in den unterschiedlichsten Formen gezogen. In sonnigen Beeten fühlt er sich z.B. in Heidegärten in natürlich gestalteten Gärten und Kräuterbeeten besonders wohl.

Vogelnährstrauch, z.B. für Dompfaffen!



Gärtnerei Immengarten Jaesch, Meister - Fachbetrieb für insektenfreundliche Pflanzen + Gärten

Stauden, Kräuter, Tee und mehr

Pflanzenname botanisch + deutsch
Wuchseigenschaften,
bester Standort + Bodenverhältnisse

Extra - Informationen /
Besonderheiten

Pflanzenlieferung
überwiegend im
8x8 cm Topf

Stückpreis
incl.
5 % Mwst.

Origanum onites

Französischer Majoran

bis 0,20 m, Blüte Juni - Juli,
lila, Sonne, trocken
heimisch

Bienenpflanze / Falter, Hummeln

Gewürz, Duftpflanze, **Arzneipflanze**
Blätter und Blüten finden Ver-
wendung



3,50 €

Origanum vulgare

Majoran/Dost

bis 0,40 m, Blüte Juni - September,
purpur - weiss, Sonne, trocken
heimisch

Bienenpflanze / Falter, Hummeln

Gewürz, Duftpflanze, **Arzneipflanze**
Blätter und Blüten finden Verwendung
Wildstaude

3,50 €

Origanum vulgare "Aureum"

Gelber Majoran / Dost

bis 0,40 m, Blüte Juni - September,
rot, Sonne, trocken
heimisch

Bienenpflanze / Falter, Hummeln

Gewürz, Duftpflanze, **Arzneipflanze**
zierende **gelbe Blätter, rote Blüten**
finden Verwendung; Rückschnitt nach
der Blüte läßt die Pflanze gut noch
einmal durchtreiben



3,50 €

Ornithogalum longibracteatum

Falsche Meerzwiebel / Milchstern

Zwiebel mit 15-20 cm Durchmesser,
Blüte weiss – grün an bis zu
1 m langem Stiel, Sonne, trocken
**kann ganz einfach auf der
Fensterbank überwintert werden**

Bienen, Hummeln

Arzneipflanze,
bitte darauf achten, dass die
Zwiebel immer etwa 2/3 über
der Erde steht; bildet kleine
Brutzwiebeln und Saat
(nicht winterhart)



6,50 €

Pachysandra terminalis

***Japanischer Ysander
(Dickmännchen)***

bis 0,30 m, Blüte April - Mai, weiss,
Halbschatten, trocken - humos

Bienenpflanze

Bodendecker, teppichbildend, immer-
grün, für Halbschatten gut geeignet,
Ausläufer treibend; Laub "schluckend"



3,50 €

Patrinia scabiosifolia

Asiatischer Goldbaldrian

bis 0,50 m, Blüte Juli - September,
gelb, Sonne,
frisch -humos

Bienenpflanze

verzweigte Triebe, bis zu 10 cm lange
Rispen kleiner duftender Blüten
für Gehölzgärten wie auch als Boden-
decker geeignet in Steingärten



3,50 €

Pelargonium scabrum

"Mable Grey"

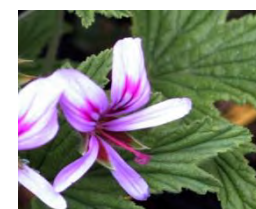
Zitronenduft - Pelargonie

bis 80 cm, Blüte Mai - Sept.
zart malvefarben mit dunklen
Saftmalen
Sonne, frisch - trocken

Bienenpflanze, Küche

Duftpflanze die bei Berührung sehr stark
nach Zitrone duftet; kann vielseitig in
der Küche verwendet werden: Tee, Likör,
Sirup etc.
bitte frostfrei und hell überwintern!

z.Zt. Nicht lieferbar



3,50 €

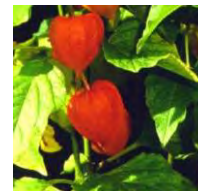
Physalis alkekengi

Lampionblume

Stängel bis 80 cm, Blüte weiss mit gelber Mitte
Sonne - Halbschatten,
frisch - feucht

Bienenpflanze

ab Herbst besonders auffallend durch die **leuchtend orange-farbenen Kelche**, die die reifenden Früchte umgeben; diese ähneln Lampions, daher wohl die Namensgebung; paßt sehr gut zu Wildstaudenpflanzungen, wächst aber auch gern am oder auf dem Kompost, **Arzneipflanze**



3,50 €

Physostegia virginiana

Gelenkblume

bis 1,20 m, Blüte Juli - September, rosa, rot und weiss, Sonne - Halbschatten, frisch

Bienenpflanze

Ausläufer bildend, Präriepflanze, Einzelblüten sind beweglich und drehbar, als ob sie Gelenke hätten



3,50 €

Polemonium caeruleum

Jakobsleiter/Himmelsleiter

bis 0,40 m, Blüte April - Mai, weiss - violett, Sonne - Halbschatten, feucht - frisch

Bienenpflanze

Arzneipflanze, gesamte Pflanze findet Verwendung, geeignet für Naturgarten, Steingarten; **Wildstaude**



3,50 €

Polemonium reptans

Horstbildende Himmelsleiter

0,30 bis 0,40 m, Blüte April - Mai, blau, Halbschatten, feucht - humos

Bienenpflanze

Arzneipflanze, Rhizome finden Verwendung, für Halbschatten geeignet



3,50 €

Polygonatum multiflorum

odoratum

Vielblütige Weißwurz /

Salomonsiegel

bis 0,80 m, Blüte Mai - Juni, weiss, Schatten - Unterholz, frisch - feucht, humos

Bienenpflanze

Arzneipflanze, Rhizome finden Verwendung, Mullbodenkriecher, dekorative Schattenstaude; **Wildstaude**



3,50 €

Polygonum cuspidatum

(Fallopia japonica)

Japanischer Flügelknöterich

bis 1,50 m, Blüte Juli - August, weiss, Sonne - Halbschatten, frisch

Bienenpflanze

unkrautverdrängend
Im Spätsommer und Herbst erscheinen in den oberen Blattachseln weiße Blüten



3,50 €

Polygonum sachalinense

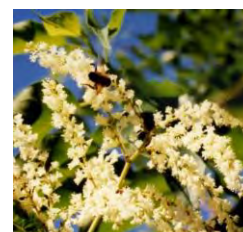
(Fallopia sachalinensis)

Sachalin - Flügelknöterich

bis 3,00 m, Blüte September - Oktober, weiss, Sonne, frisch

Bienenpflanze

Unkrautverdrängend wie Sorte cuspidatum, **Vorsicht!** Pflanze verdrängt auch alle anderen Stauden sowie Gräser
Vogelnährstaude



7,30 €

2 L - Cont.

4,00 €

Rhizom

Polypodium vulgare
Gewöhnlicher Tüpfelfarn

bis 0,30 m, Halbschatten, humos
feucht

Arzneipflanze, Rhizome finden Ver-
wendung; wintergrün, für Mauern
im Schatten gut geeignet,
Wildstaude, leider keine Bienenweide



3,80 €

Pulsatilla vulgaris
Küchenschelle

bis 30 cm, Blüte März – April,
lila – weiß, Sonne, trocken,
heimisch

Bienen, Hummeln
Blütendurchmesser bis 5 cm
Küchenschellen vertragen keinen
Schattendruck! Liebt Kalkböden und
stammt aus Halbtrockenrasen; sollte
in keinem Steingarten fehlen, hübscher
Frühlingsblüher

8 cm Topf



3,50 €

Pycnanthemum - Arten

Amerikanische Bergminzen (Mountain Mint)

Diese nordamerikanischen Gattungen sind übrigens verwandt mit Oregano!

**Für unser Sortiment der amerikanischen Bergminzen erhielten wir auf der Bundesgartenschau
in Potsdam 2001 die Goldmedaille!**

Pycnanthemum muticum
Amerikanische Bergminze

bis 1,20 m, Blüte Juli - August,
hellrosa, Sonne, frisch
trägt attraktive samtige Hochblätter!

Bienenpflanze, Duftpflanze
Ausläufer treibend, **Arzneipflanze**, Tee
gesamte Pflanze, Blätter, Blüten, Knos-
pen finden Verwendung;
Insektenmagnet



3,50 €

Pycnanthemum virginianum
Virginia - Bergminze

bis 0,80 m, Blüte Juli - August,
weiss, Sonne, frisch

Bienenpflanze, Duftpflanze
Ausläufer treibend, **Arzneipflanze**, Tee
gesamte Pflanze, Blätter, Blüten, Knos-
pen finden Verwendung;
Insektenmagnet



3,50 €

Pycnanthemum pilosum
Bergminze

bis 1,00 m, Blüte Juli - August,
weiss, Sonne, frisch
horstbildend; bereifte Hochblätter!

Bienenpflanze, Duftpflanze
Ausläufer treibend, **Arzneipflanze**, Tee
gesamte Pflanze, Blätter, Blüten, Knos-
pen finden Verwendung;
Insektenmagnet



3,50 €

Pycnanthemum tenuifolium
Feinblättrige Bergminze

bis 0,60 m, Blüte Juli - September,
lila - rosa Köpfchen, Sonne, frisch
horstbildend; lange Blütezeit

Bienenpflanze, Duftpflanze
Ausläufer treibend, **Arzneipflanze**, Tee
gesamte Pflanze, Blätter, Blüten, Knos-
pen finden Verwendung;
Insektenmagnet



3,50 €

Rosmarinus officinalis
"Immengarten"

Rosmarin "Immengarten"
Halbstrauch bis 0,80 m, Blüte
März - April, blau, trocken -
frisch

Bienenpflanze
eigene Selektion, **Arzneipflanze**,
Blätter und Blütenspitzen finden
Verwendung; Gewürz + Duftpflanze,
besonders winterhart; **hat den Winter
2003 problemlos überstanden!**



4,30 €

Rosmarinus officinalis

„Blankenhain“

Rosmarin „Blankenhain“

Halbstrauch, 80 – 100 cm,
Blüte März – April, blau,
Sonne, trocken – frisch

Bienenpflanze

die Mutterpflanze dieser Sorte
wächst schon seit ca. 10 Jahren
in einem Garten in Sachsen
Verwendung: Gewürz + Duftpflanze,



4,30 €

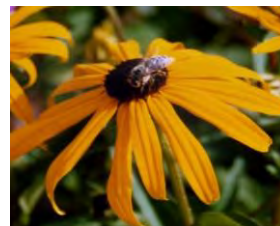
Rudbeckia fulgida

Gelber Sonnenhut

bis 1,00 m, Blüte Juli - August,
gelb, Sonne, frisch

Bienen, Hummeln

Präriestaude, wirkungsvoller Spät-
sommerblüher, dankbare Schnitt-
blume, **Wildpflanze**,



3,50 €

Rudbeckia maxima

Riesen-Sonnenhut

Stauden bis 180cm Höhe, Blüte
Juli-September, goldgelb mit braunem
Kegel, sonnig, trocken bis frisch

Hummeln, Schmetterlinge, Bienen

Imposante, hohe Staude mit schönem
blau bereiftem Laub, ausdrucksvolle
Blütenform, Blüten scheinen zu schweben



3,50 €

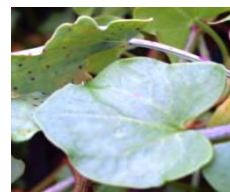
Rumex scutatus

Römischer Ampfer

bis 0,40 m, Blüte Juli,
Sonne, frisch - humos

Gewürzpflanze

unscheinbare winzige sternförmige
Blüten, **attraktiv im Kräutergarten**, Blätter
eßbar, **angenehme Säure**, Ernte erfolgt vor
Beginn der Blüte; **Wildstaude**



3,50 €

Salbei - Arten

Für unser Salbei - Sortiment erhielten **wir auf der Bundesgartenschau in Potsdam 2001 die Goldmedaille!**
Die meisten Salbei - Arten lieben einen sonnigen Standort und kalkhaltigen Boden. Die Zusammensetzung der
enthaltenen ätherischen Öle (z.B. Cineol und Kampher) ist sehr unterschiedlich.

Salvia dorisiana

Fruchtsalbei

bis 1,50 m, Blüte ab Oktober, rosa,
Sonne, trocken - frisch

Gewürz

Duftpflanze, Blätter, Stängel und Blüten
finden Verwendung, Teepflanze, sehr
große lindenähnliche Blätter, Rückschnitt
im Winter nach der Blüte,

3,50 €

Achtung: bitte frostfrei überwintern!

Salvia elegans

Honigmelonen - Salbei

bis 0,50 m, Blüte August - Oktober,
rot, Sonne, trocken - frisch

Gewürz

Duftpflanze, Blätter, Stängel und Blüten
finden Verwendung, Teepflanze, sehr
Rückschnitt im Winter nach der Blüte,
Achtung: bitte frostfrei überwintern!

3,50 €

Salvia glutinosa

Klebriger Salbei

bis 0,90 m, Blüte Juni - September,
gelb mit braun gesprenkelt, Halb-
schatten, trocken - frisch
heimisch

Hummeln

Arzneipflanze, Wildpflanze

Blätter und Triebe im Frühjahr als Tee
für Halbschatten geeignet,
einige Blüten in Salat, Duftpflanze,
Blattduft



3,50 €

Salvia hians

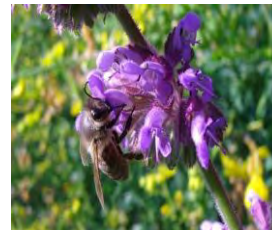
Kashmir - Salbei

bis 0,60 m, Blüte Juni - August,
purpurblau, Sonne, trocken

Bienenpflanze / Hummeln

Arzneipflanze, Wildpflanze

Blätter und Triebe im Frühjahr als Tee
Duftpflanze, Blattduft, Selbstaussaat



3,50 €

Salvia nemorosa „Blaukönigin“

Steppensalbei

bis 1,00 m, Blüte Juni - Juli,
violett oder weiß bis rosa, Sonne,
frisch

Bienenpflanze / Hummeln

Wildpflanze, Blätter und

Triebe im Frühjahr als Tee,
einige Blüten in Salat



3,50 €

Salvia officinalis ssp. Lavandulifolia

Spanischer Lavendelsalbei

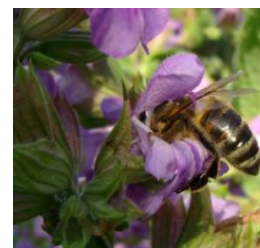
0,30 - 0,50 m, Blüte Juli - August,
blauviolett, Sonne, trocken

bei uns bisher beste und winterhärteste Sorte, daher besonders zu empfehlen!

Bienenpflanze / Hummeln

Arzneipflanze, Duftpflanze, Tee

Gewürz, Blätter u. Öl finden
Verwendung



3,50 €

Salvia pratensis

Wiesen - Salbei

0,30 - 0,50 m, Blüte Juni - August,
blau, Sonne, trocken - frisch

Bienenpflanze / Hummeln

Wiesenstaude, Wildstaude, auch für

Tee geeignet, hat ein mildes Aroma,
Färbepflanze für schwarzbraun



3,50 €

Salvia rutilans

Ananas - Salbei

0,30 - 1,20 m, Blüte November -
Januar, rot, Sonne, trocken - frisch

Gewürzpflanze

Duftpflanze, Blätter, Stängel und Blüten
finden Verwendung, Tee-pflanze, sehr
große lindenähnliche Blätter, Rückschnitt
im Winter nach der Blüte,

Achtung: bitte frostfrei überwintern!

3,50 €

Salvia verticillata

Blauer Quirlblütiger Salbei

bis 0,50 m, Blüte Juli - September,
blau, Sonne - Halbschatten, trocken

Bienenpflanze / Hummeln

unkrautverdrängend, Wildstaude

selbstaussaat, schön in naturnahen Gärten,
lange Blütezeit, reichblühend

3,50 €

Salvia verticillata Alba

Weisser Quirlblütiger Salbei

bis 0,50 m, Blüte Juli - Sept.
weiss, Sonne - Halbsch., trocken

Bienenpflanze / Hummeln

unkrautverdrängend, Wildstaude

selbstaussaat, schön in naturnahen Gärten,
lange Blütezeit, reichblühend

3,50 €

Sanguisorba minor

Kleiner Wiesenknop/Pimpinelle

bis 0,60 m, Blüte Juli, weiss,
Sonne - Halbschatten

Gewürzpflanze / Falter, Hummeln

Wildstaude, Arzneipflanze, für

Suppen, Salate und gekühlte
Getränke



3,50 €

Satureja montana

Bergbohnenkraut

bis 0,40 m, Blüte August, weiss,
Sonne, trocken

Bienenpflanze / Hummeln

Duftpflanze, **Arzneipflanze**, Gewürz,
Stängel mitkochen, Blätter und Triebe
Verwendung; **Wildstaude**



3,50 €

Satureja montana citriodora

Zitronen - Bohnenkraut

0,20 - 0,40 m, Blüte August, weiss,
Sonne, trocken

Bienenpflanze / Hummeln

Duftpflanze, **Arzneipflanze**, Gewürz, Tee,
Stängel mitkochen, Blätter und Triebe
finden Verwendung; Pflanze duftet zerrieben
nach feinem Zitronenaroma

3,50 €

Satureja montana "illyrica"

Zwerg - Bohnenkraut

bis 0,15 m, Blüte August, lila -
blau, Sonne, trocken

Bienenpflanze / Hummeln

Duftpflanze, **Arzneipflanze**, Gewürz,
Stängel mitkochen, Blätter und Triebe
finden Verwendung, Tee
schöne kompakte Wuchsform



3,50 €

Saxifraga umbrosa

Porzellanblümchen

bis 30 cm lange Blütenstängel,
Mai - Juni, weiss + rot getupft,
Sonne - Halbsch., trocken - frisch

Bienenpflanze

auch Steinbrech genannt in Anspielung
auf gepriesene Heilkräfte bei Gallen-
steinen, sehr reichblühend,
auch für Halbschatten geeignet



3,50 €

Saxifraga umbrosa "Aurea"

Buntes Porzellanblümchen

bis 30 cm lange Blütenstängel,
Mai - Juni, weiss mit roten Tupfen,
Sonne - Halbsch., trocken - frisch

Bienenpflanze

auch Steinbrech genannt in Anspielung
auf gepriesene Heilkräfte bei Gallensteinen,
reichblühend, und noch für Halbschatten
geeignet, **dekoratives gelbbuntes Laub**

3,50 €

Scabiosa columbaria

Taubenscabiose

bis 60 cm, Blüte Juni - September,
lila, Sonne, trocken - frisch
heimisch

Bienenpflanze / Falter

Selbstaussaat, **Wildstaude**, schön in
Natur- und Steingärten, lange Blütezeit,
eßbar; für **Hummeln** interessant



3,50 €

Scabiosa columbaria

"Misty Butterflies"

Großblumige Taubenscabiose

bis 25 cm, Blüte Juni - September,
rosa - lavendelblau, Sonne,
trocken - frisch

Bienenpflanze / Falter

schön kompakt wachsend, große
Blüten, lange Blütezeit, hübsch
in Stein- und Naturgärten;
beliebt bei **Hummeln**

3,50 €

Scabiosa ochroleuca

Gelbe Skabiose / Grindkraut

0,60 bis 0,80 m, Blüte Oktober,
hellgelb, Sonne, trocken
heimisch

Bienenpflanze / Falter, Hummeln

Selbstaussaat, **Wildstaude**, schön in
Natur- und Steingärten, wertvoller
Spätblüher; **Hummelpflanze**



3,50 €

Scilla autumnalis

Herbst – Blaustern

Zwiebelpflanze

Blütenstände bis zu 30 cm hohe Trauben, bis zu 10 und mehr je Zwiebel, Zwiebel selbst bis zu 8 cm Durchmesser, Blüte August – Oktober, die Blätter erscheinen nach der Blüte, Sonne, trocken

Bienen

die Blütenstände erscheinen nacheinander, daher auch die lange Blütezeit; für Trockenrasen geeignet, wächst in den Weinbergen noch wild
HEIMISCH

sehr selten im Handel erhältlich

8 cm Topf

5,30 €



Scutellaria hastifolia

Spießblättriges Helmkraut

Bis 40 cm lang verzweigte

Rhizome, Blüte Juni -

August, blau, Sonne – Halbschatten,

frisch – feucht – nass

Bienen, Hummeln

sehr gut geeignet als

Teichrandpflanze,

Rhizombildend

Wildstaude

heimisch



3,50 €

Scutellaria altissima

Hohes Helmkraut

40 – 80 cm, Blüte Juni – August,

blau, Sonne – Halbschatten,

trocken – frisch

heimisch

Bienen, Hummeln

auch hier erfolgt die Blüte

in Rispen; versamt sich gut

Wildstaude

3,50 €

Scrophularia nodosa

Knotige Braunwurz

0,60 - 0,80 m, Blüte Juni - August,

braun, Halbschatten, feucht - frisch

heimisch

Blätter duften nach Mohnbrötchen...

**Bienen, Falter, Hummeln, Wespen
Arzneipflanze, Wildstaude,**

Wichtige Futterpflanze für verschiedene Schmetterlingsraupen, z.B. den Schwalbenschwanz; diese Pflanze ist mindestens seit dem 17. Jahrhundert bereits bekannt und besonders wertvoll



3,50 €

Sedum aizoon

Deckblatt - Fetthenne

0,40 - 0,60 m, Blüte Juli, gelb,

Sonne, trocken

**Bienen / Falter, Hummeln,
Schwebfliegen**

Selbstaussaat, für Trockenmauern und Dachbegrünung geeignet,



3,50 €

Sedum floriferum

Kriechende Fetthenne

bis 0,10 m, Blüte April-Juni

gelb, Sonne, trocken - frisch

Bienenpflanze / Falter, Hummeln

für Dachbegrünung und Trockenmauern geeignet, auch für Steingärten + Tröge, schön in Verbindung mit Sempervivum - Arten, breit wachsend, auch beliebt bei Schwebfliegen



3,50 €

Sedum Hybride

"Czar`s Gold"

Kleine Fetthenne "Czar`s Gold"

bis 15 cm, Blüte April - August,

goldgelb, Sonne, trocken - frisch

Bienenpflanze / Falter, Hummeln

bestens als Bodendecker geeignet,

zeichnet sich durch lange und üppige Blüte aus; rötliche Stängel zu sattgrünem Laub; auch für Dachbegrünung, Tröge etc.

3,50 €

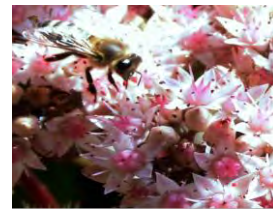
Sedum Hybride "Matrona"

Fetthenne

bis 30 cm, Blüte August - September
dunkelrosa, Sonne, trocken - frisch

**Bienen/ Falter, Hummeln,
Schwebfliegen**

diese "Fette Henne" eignet sich sehr
für sonnige Staudenbeete und sieht in
Kombination mit Gräsern sehr schön
aus; rötliches Laub und rötlicher Stiel



3,50 €

Sedum kamtschaticum

Kamtchatka - Fetthenne

bis 0,20 m, Blüte Juli - August,
gelb, Sonne, trocken

Bienen / Falter, Hummeln, Schwebfliegen

für Dachbegrünung und Trockenmauern
geeignet, auch für Steingärten und Tröge,

3,50 €

Sedum reflexum

Felsen - Fetthenne/Tripmadam

0,15 - 0,30 m, Blüte Juli - August,
gelb, Sonne, trocken

Bienen / Falter, Hummeln, Schwebfliegen

Gewürz, aber auch für Steingärten, Tröge
und Trockenmauern geeignet

3,50 €

Sedum sexangulare

Goldmoos – Sedum

Bis 10 cm hoch, Blüte Mai – Juni,
gelb, Sonne, trocken

**Bienen / Falter, Hummeln,
Schwebfliegen**

ideal als Dachbegrünpflanze,
immergrün



3,50 €

Sedum spurium

"Schorbuser Blut"

Kaukasus - Fetthenne

0,10 - 0,15 m, Blüte Juli - August,
rotviolett, Sonne, trocken

**Bienenpflanze / Falter, Hummeln,
Schwebfliegen**

Kriechend, mit sehr schönen dunkel-
violetten Blättern



3,50 €

Sedum spurium "Tricolor"

Dreifarbige Kaukasus - Fetthenne

0,10 - 0,15 m, Blüte Juli - August,
rosa, Sonne, trocken

Bienenpflanze / Falter, Hummeln, Schwebfliegen

schön für Einfassungen, Bodendecker,
dekorative **dreifarbig Blätter**
(rosa-weiss-grün)

3,50 €

Sedum takesimense

Fetthenne

Staupe, bis 40 cm,
Blüte Juli-September, goldgelb
Standort Sonne-trocken

Bienen, Hummeln

Goldgelbe Dolden und dichte immer-
grüne Rosetten, Steingarten-geeignet



3,50 €

Sedum telephium

Rote Fetthenne

bis 50 cm, Blüte September -
Oktober, rosa – rostrot, Sonne,
trocken – frisch
essbar

Bienen / Falter / Hummeln usw.

Dachbegrünung, Trockenmauern,
eigenet sich auch sehr gut für
Staudenrabatten in Kombination
mit Herbstblühern wie Asten oder
Gräsern; Wildpflanze, Arzneipflanze



3,50 €

Sedum ussuriense Pink Beacon

Fetthenne

Staupe, bis 35 cm, Blüte Juli-Okt.
rot/purpur, Standort sonnig-trocken

Bienen, Hummeln

anspruchslöse Blühstaupe
Blattschmuckpflanze
für Steingärten geeignet



4,30 €

Gärtnerei Immengarten Jaesch, Meister - Fachbetrieb für insektenfreundliche Pflanzen + Gärten

Stauden, Kräuter, Tee und mehr

Pflanzenname botanisch + deutsch
Wuchseigenschaften,
bester Standort + Bodenverhältnisse

Extra - Informationen /
Besonderheiten

Pflanzenlieferung
überwiegend im
8x8 cm Topf

Stückpreis
incl.
5 % MwSt.

Senecio inaequidens

Schmalblättriges Greiskraut

bis 1,00 m, Blüte Juni - Oktober,
gelb, Sonne, trocken - frisch

Bienenpflanze / Falter

Selbstaussaat, schöne lange Blütezeit,
unempfindlich und sehr salzverträglich;
stammt ursprünglich aus dem südafrika-
nischen Gebirge



3,50 €

Serratula seoanei

Niedrige Färberscharte

bis 30 cm, Blüte September-
November, lilarosa, Sonne,
trocken - frisch

Bienenpflanze / Falter

späte und lange Blütezeit, geeignet
für Steingärten, gute Nachbarpflanzen
sind silberne Artemisia - Arten



3,50 €

Serratula tinctoria

Färber - Scharte

bis 0,60 m, Blüte Juli - August,
lila, Sonne, frisch

Bienenpflanze / Falter

Färbepflanze, schön in Stauden-
beeten mit Eberrauten,
Bohnenkraut, Katzenminzen usw.

3,50 €

Sida hermaphrodita

Virginia - Malve

1,50 - 2,00 m, Blüte Juli - Sept.
weiss, Sonne, trocken - frisch

Bienenpflanze

zeichnet sich durch lange Blütezeit
aus, **Wildstaude**, passt gut in natürlich
gestaltete Gärten



3,50 €

Sidalcea hybrida

Präriemalve

bis 0,80 m, Blüte Juni - August,
rosa -weiss, Sonne, trocken - frisch

Bienenpflanze

Präriestaude, sehr wirkungsvoll
in lockeren Staudenpflanzungen



3,50 €

Silphium integrifolium

Becherpflanze / Harzkraut

60 - 200 cm, Blüte Juli - Sept.
gelb, Sonne, frisch - trocken

Bienenpflanze

Präriestaude, auch geeignet für
Wegränder, bis 15 cm lange Blätter,
zahlreiche Blüten (!)



3,50 €

Silphium perfoliatum

Große Becherpflanze/Harzkraut

100 - 250 cm, Blüte Juli - Sept.
gelb, Sonne, frisch - trocken

Bienenpflanze

Präriestaude, große bis zu 30 cm
lange Blätter, **locker und reich verzweigte
Blütenstände**



3,50 €

6,00 €
(11x11)

Nachwachsende Rohstoffpflanze als ALTERNATIVE zu MAIS

Silphium laciniatum

Kompaßpflanze

100 - 350 cm, Blüte Juli - September
Hauptblütezeit August,
gelb, Sonne, frisch - trocken

Bienen, Hummeln

Präriepflanze, **Arzneipflanze**
Nord - Süd - Ausrichtung der Blätter,
deshalb auch Kompaßpflanze genannt
leuchtend gelbe Blüten

4,30 €

Solidago canadensis

Kanadische Goldrute

1,00 - 1,50 m, Blüte August - September, gelb, Sonne, trocken - frisch

Bienenpflanze, Hummeln

Arzneipflanze der nordamerikanischen **Indianer**, Blüten finden Verwendung, **guter Spätsommerblüher**, Wildpflanze, eßbare Triebe, Blätter für Tee



3,50 €

Solidago Hybr. "Goldkind"

Goldrute "Goldkind"

bis 0,60 m, Blüte Juli - August, gelb, Sonne, trocken - frisch

Bienenpflanze, Hummeln

guter Sommerblüher, geeignet als Schnittblume



3,50 €

Solidago Hybr. "Goldwedel"

Frühe Goldrute "Goldwedel"

bis 0,60 m, Blüte Juni, gelb, Sonne, trocken - frisch

Bienenpflanze, Hummeln

ausgesprochen **schöner Frühsommerblüher**, geeignet als Schnittblume



3,50 €

Solidago rugosa "Fireworks"

Rauhe Goldrute "Fireworks"

bis 0,80 m, Blüte August - September, gelb, Sonne, frisch - trocken

Bienenpflanze, Hummeln

lange Blütezeit im Spätsommer, trägt interessante lange Blütenrispen, die einem spritzigen Feuerwerk ähneln



3,50 €

Solidago virgaurea

Gewöhnliche Goldrute

bis 0,80 m, Blüte Juli - September, gelb, Sonne, frisch - trocken

Bienenpflanze, Hummeln, Falter

lange Blütezeit, **Wildstaude, Arzneipflanze**, auch geeignet für sonnige, nicht zu trockene Gehölzränder, bekannt aus Großmutter's Bauerngarten



3,50 €

Stachys affinis

Knollen - Ziest, Jap. Kartoffel

bis 40 cm, Blüte Juli, weiss-rosa, Halbschatten, frisch - trocken

Hummelpflanze, Küche

Arzneipflanze, Knollen essbar, leicht nussiger Geschmack, als Rohkost, gekocht mit ausgelassener Butter oder auch frittiert; **Ernte im Herbst**



3,50 €

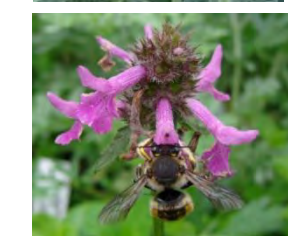
Stachys byzantina

Wollziest

bis 0,30 m, Blüte Juli - September, rosa, Sonne, trocken - frisch

Bienenpflanze, Hummeln, Wildbienen

die Blatthärchen ("Wolle") werden von der **Wollbiene** genutzt, um Brutzellen auszubauen; Bodendecker, auch für den Steingarten geeignet; **Wildstaude**



3,50 €

Stachys officinalis

Echter Ziest, Heil - Ziest

bis 0,50 m, Blüte Juni, rosa, Sonne, trocken - frisch

Bienenpflanze, Hummeln

Arzneipflanze, Wildstaude, gesamte Pflanze findet Verwendung, auch bei Hummeln beliebt

3,50 €

Symphytum officinale

Beinwell / Comfrey

bis 1,00 m, Blüte Juli - August,
purpur - weiss, Sonne - Halbschatten, frisch - feucht

Bienenpflanze, Hummeln, Küche

Arzneipflanze

Wildpflanze, eßbar,
wird auch von Bienen befliegen



3,50 €

Tanacetum parthenium

Mutterkraut

60 - 120 cm, Blüte Juni - Okt.
weiß-gelb, Sonne, trocken

Bienenpflanze

Arzneipflanze (Migräne)

eignet sich wunderbar als Begleitpflanze
zu Rosen; lange Blütezeit, Blüten ähneln
denen von Kamille



3,50 €

Telekia speciosa

Telekie

bis 2 m hohe Blütenstände, Blüte Juni -
August, gelb, Halbschatten, frisch -
feucht, HEIMISCH

Bienen, Hummeln, Wildbienen

Schmetterlinge

dekorative Wildstaude
interessant als nachwachsender Rohstoff
bzw. Energiepflanze



8 cm Topf

3,50 €

Tellima grandiflora

Falsche Alraunenwurzel

bis 80 cm, Blüte April - Juni,
gelb, Halbschatten - Schatten,
feucht

Bienenpflanze

wintergrün, die Glockenblüten er-
scheinen an bis zu 60 cm langen
Stängeln, **gut zur Unterpflanzung**
an lichten Gehölzrändern

3,50 €

Teucrium chamaedrys

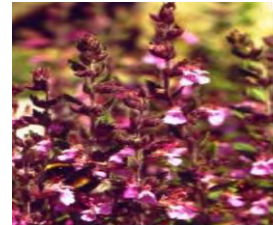
Edel - Gamander

bis 20 cm, Blüte Juli - Oktober,
purpur - rosa, Sonne, trocken

Bienenpflanze, Hummeln

Duftpflanze, **Arzneipflanze**
kriechender Wurzelstock

3,50 €



Thalictrum flavum

Gelbe Wiesenraute

bis 1,00 m, Blüte Juni - August,
gelb, Sonne - Halbschatten,
feucht - naß

Bienenpflanze / Falter

Wiesenstaude, Wildstaude,
reizvoller Blüher im Gehölzbereich
des Gartens

3,50 €



Thymian - Arten

Es gibt ca. 350 verschiedene Thymian – Arten. Thymian eignet sich für Stein- und Heidegärten sowie für **Wildstaudengärten**. Ebenso kann er als **Bodendecker** aber auch als **Einfassung** zum Beispiel von Kräuter- und Gemüsebeeten eingesetzt werden. Der Standort sollte möglichst sonnig, trocken und mager sein.

Thymus citriodorus

"Golden Dwarf"

Goldener Zitronen - Thymian

15 - 25 cm, Blüte Juni - Juli,
rosa, Sonne, trocken

Bienenpflanze, Hummeln, Küche

Duftpflanze, Gewürz, Teepflanze,
Arzneipflanze, goldgelbe Blättchen,
auch für den Steingarten geeignet
Insektenmagnet, Falter

3,50 €

Thymus citriodorus var.

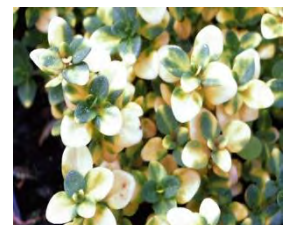
Gelbbunter Zitronen - Thymian

0,15 - 0,40 m, Blüte Juni -Juli, rosa,
Sonne, trocken

Bienenpflanze, Hummeln, Küche

Arzneipflanze, gesamte Pflanze
auch für den Steingarten geeignet
gelbbunte Blättchen
Insektenmagnet, Falter

3,50 €



Thymus longicaulis odorus

Wohlduft - Thymian

bis 0,15 m, Blüte Juli, hell - lila,
Sonne, trocken
Klimapflanze!

Bienenpflanze, Hummeln, Küche

Duftpflanze, Gewürz, Tee-pflanze,
Arzneipflanze, gesamte Pflanze
auch für den Steingarten geeignet
Insektenmagnet, Falter
Thymian mit dem stärksten Duft !



3,50 €

Thymus pulegoides

Krainer Thymian

0,20 - 0,25 m, Blüte Juni -Juli,
lila-rosa, Sonne, trocken

Bienenpflanze, Hummeln, Küche

Duftpflanze, Gewürz, Tee-pflanze,
Arzneipflanze, gesamte Pflanze
auch für den Steingarten geeignet
Insektenmagnet, Falter



3,50 €

Thymus serpyllum

Sand - Thymian

bis 0,10 m, Blüte Juni - Juli,
rosa - purpur, Sonne, trocken

Bienenpflanze, Hummeln, Küche

Duftpflanze, Gewürz, Tee-pflanze,
Arzneipflanze, gesamte Pflanze
auch für den Steingarten geeignet
Insektenmagnet, Falter



3,50 €

Tiarella cordifolia

Schaumblüte

bis 30 cm, Blüte April - Mai,
weiss, lichter Schatten, feucht

Bienenpflanze

teppichbildend, rasch wachsend
für schattige Standorte geeignet,
benötigt Waldbodenklima



3,50 €

Tradescantia andersoniana

Garten - Dreimasterblume

bis 0,70 m, Blüte Mai - Oktober,
blau - weiss - rosa - Mix
Sonne - Halbschatten, feucht - frisch

Bienenpflanze

dekorative Staude, Dauerblüher
auch für Uferbepflanzung geeignet,



3,50 €

Trollius europaeus

Europäische Trollblume

bis 0,50 m, Blüte Mai - Juni, gelb,
Sonne - Halbschatten, feucht - naß

Bienenpflanze

Wildstaude, Wiesenstaude, die Blüten
ähneln denen von Ranunceln, früher
Rückschnitt und Düngung können eine
2. Blüte anregen



3,50 €

Tulbaghia violaceae

Zimmerknoblauch

Blütenstand bis 60 cm Höhe,
Blüte Mai – September, rosa -
violett, Sonne, trocken, geschützt

Bienenpflanze/Hummeln

halbimmergrün, trägt hübsche
Doldenblüten die, wie die Blätter,
in der Küche Verwendung finden
(wie Schnittlauch und Zwiebeln)
Empfehlung: als Kübelpflanze
halten wenn kein geschützter
Standort geboten werden kann



3,50 €

Valeriana officinalis

Echter Baldrian

bis 1,80 m, Blüte Juni - August,
blassrosa, Sonne, feucht - frisch
heimisch

Bienenpflanze / Falter, Hummeln

Blütenduft, zieht Hummeln + Falter an
Teepflanze, **Arzneipflanze**, Rhizome ,
Wurzeln und Öl finden Verwendung,
wurde schon vor 1.500 Jahren angebaut
Insektenmagnet, Wildstaude



3,50 €

Valeriana phu Aurea

Chinesischer Baldrian

bis 1,50 m, Blüte Juni - August,
weiss, Sonne, feucht - frisch

Bienenpflanze

Teepflanze, **Arzneipflanze** (seit dem 16. Jahrhundert),
Rhizome, Wurzeln und Öl finden Verwendung, im
Frühjahr sind die austreibenden **Blätter sanft gelb**,
und färben sich **im Sommer lindgrün**

3,50 €

Verbena hastata

Lanzen – Eisenkraut

Bis 1 m, Blüte Juni – September,
weiss, rosa oder blau
Sonne, frisch – feucht

Bienen, Hummeln

die kleinen Blüten entwickeln sich
an bis zu 15 cm langen Ähren,
passt sehr schön zu Wildstauden



3,50 €

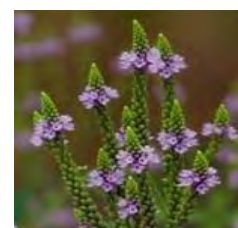
Verbena officinalis

Eisenkraut

Bis 70 cm, Blüte Juni – September,
blasslila, Sonne – Halbschatten,
trocken

Bienenpflanze, Hummeln

ebenfalls klein Blüten die sich an
langen Ähren entwickeln;
Arzneipflanze



3,50 €

Verbesina alternifolia

Gelber Kronbart/Yellow Ironweed

bis 1,80 m, Blüte August - Oktober,
Sonne - Halbschatten, lehmig
bis humos, nährstoffreich, frisch

Bienen, Hummeln

schöne Hochstaude mit reichlichem
Blütenansatz vom Spätsommer bis
Herbst; Bientankstelle



3,50 €

Verbesina helianthoides

Kleiner Sonnenblumen – Kronbart

bis 1 m, Blüte Juni – Juli, gelb
Sonne – Halbschatten, trocken – frisch
nährstoffreich

Bienen, Hummeln

paßt sehr schön in natürliche Gärten,
hübscher Sommerblüher

3,50 €

Insektenfreundliche Pflanzen, für feuchte, sumpfige und nasse Standorte

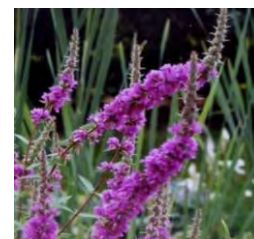
Lythrum salicaria

Blut - Weiderich

bis 1,50 m, Blüte Juni - August, rot,
Sonne, feucht - frisch bzw. naß

Bienenpflanze

Arzneipflanze, Wildstaude, gesamte
Pflanze findet Verwendung, für Ufer-
bepflanzung geeignet, Selbstaussaat
gehört unbedingt **in jeden naturnahen**
Garten!



3,50 €

Potentilla palustris

Sumpflutauge

0,20 bis 0,60 m,
Blüte Juni - Juli, purpur,
sonnige Lage

Bienenpflanze

Wildstaude, wird sehr stark von
Bienen befliegen, auch als Sumpf-
pflanze verwendbar



3,50 €
Rhizome

Salvia uliginosa

Sumpfsalbei

bis 1,80 m, Blüte August - Oktober,
blau, Sonne, frisch - feucht

Trollius europaeus

Europäische Trollblume

bis 0,50 m, Blüte Mai - Juni,
gelb, Sonne - Halbschatten,
feucht - naß

Veronica longifolium

Ehrenpreis

bis 0,60 , Blüte Juli - August, blau,
Sonne, frisch

Bienenpflanze

ausläufertreibend

bitte für Winterschutz sorgen

Bienenpflanze

Wildstaude, Wiesenstaude, die Blüten
ähneln denen von Ranunceln, früher
Rückschnitt und Düngung können eine
2. Blüte anregen

Bienenpflanze

Spätblüher, schön in naturnahen Gärten,
auch für Ufersäume, Gräben und Moor-
wiesen geeignet



3,80 €
4,90 €
(11x11)



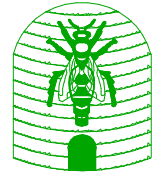
3,50 €



3,50 €



Gärtnerei Immengarten - B. Jaesch
Bienenpflanzen - Fachbetrieb
Arboretum für Bienenpflanzen & Imkerei
Gärtnermeister - Gartenbautechniker - Imkermeister



Sie haben Fragen zu Lieferbedingungen und Versand? Lesen Sie bitte das "Kleingedruckte".

Allgemeine Geschäftsbedingungen ab 07/2020

Mit Erscheinen dieser Sortimentsliste verlieren frühere Listen ihre Gültigkeit!

Alle von uns angebotenen, **in Töpfen** kultivierte Pflanzen können fast das ganze Jahr über verschickt und gepflanzt werden. Das bedeutet, dass Sie nicht nur zur besten Pflanzzeit im Frühjahr oder Herbst aktiv sein, sondern auch in der übrigen Zeit Ihren Garten mit Bienen- und Vogelfreundlichen Pflanzen erweitern können.

AUSNAHME: bei sehr großer Hitze oder in Frostperioden wird nur auf ausdrücklichen Wunsch versandt - wurzelnackte Ware kann nur in der Vegetationsruhe (nach dem Laubfall ab Spätherbst bis etwa zum neuen Laubaustrieb) verschickt werden.

Unsere Pflanzenpreise berechnen sich in EURO, die derzeit gültige Mehrwertsteuer beträgt 5 %.

Rechnungen sind sofort und ohne Abzug fällig, bei Zahlungsverzug sind wir berechtigt, Verzugszinsen in Höhe von 2% über dem Diskontsatz der Landeszentralbank zu verlangen.

Gelieferte Pflanzen bleiben bis zur vollständigen Begleichung unser Eigentum!

Der Versand erfolgt auf eigene Rechnung und Gefahr des Käufers, wobei von diesem auch die entstehenden Nebenkosten für Porto und Verpackung zu tragen sind.

Bei uns gibt es keinen MINDESTBESTELLWERT - auch kleine Bestellungen werden ausgeführt.

Jeder Pflanzensendung liegt eine RECHNUNG mit allen relevanten Daten bei.

Aktuelle Nebenkosten Deutschland (ggf. fällt ein Inselzuschlag an)

Verpackung Päckchen ab 1,20 €

Verpackung Pakete 4,00 € - 7,00 €, je nach Gesamtlänge

PORTO Päckchen ab 3,79 €

PORTO Pakete bis 5 kg = 6,49 €, bis 10 kg = 8,99 €, bis 31,5 kg = ab 16,49 €

Frachtkosten GLS - Paket bis ca. 2 m Gesamtlänge = ab 21,40

Auslandsfrachtkosten sind höher als innerhalb Deutschlands und werden pro Paket / Gewicht errechnet

Offensichtliche Transportschäden bitte sofort gegenüber dem Paketdienst / der Post / DHL anmelden !!

Ihre Pflanzen - Bestellungen werden in stabile Kartonagen verpackt und mit duftendem Heu aus der Region fest ausgepolstert, so dass bereits das Öffnen des Paketes ein Genußerlebnis ist.

Außerdem verarbeiten wir bereits seit vielen Jahren umweltfreundliches, torffreies Substrat, welches mit wertvollem Kompost zusätzlich aufgewertet wird.

Sofern die von Ihnen gewünschte Liefergröße vergriffen ist, liefern wir die nächstgrößere bzw. nächstkleinere Pflanze.

Falls dieses nicht in Ihrem Sinne sein sollte, bitten wir um eine kurze Nachricht auf dem Bestellschein. Es kann auch immer einmal passieren, dass einige in der Sortimentsliste aufgeführte und besonders beliebte Pflanzen rasch ausverkauft und damit evtl. länger nicht lieferbar sind.

Eine Gewähr für das Anwachsen gelieferter Pflanzen können auch wir nicht übernehmen, da wir auf die anschließende sachgerechte Behandlung im Kundengarten naturgemäß keinen Einfluss mehr haben.

Berechtigte Beanstandungen bitte sofort, bzw. spätestens innerhalb 1 Woche nach Erhalt anmelden, es findet sich sicher eine Lösung.

Und zum Abschluss:

Wir sind bemüht, eingehende Bestellungen möglichst chronologisch zu bearbeiten, so dass es in Stoßzeiten durchaus zu einer längeren Wartezeit kommen kann. Pflanzen sind Lebewesen, die nicht in einem Hochregal - Lager gestapelt auf Abruf warten, sondern von Menschenhand versorgt werden. Vielen Dank für Ihr Verständnis :-)

Bestellschein

(es folgt keine gesonderte Auftragsbestätigung)

Gärtnerei Immengarten B. Jaesch
Gartengestaltung & Imkerei
Immengarten 1
31832 Springe
Deutschland

Ihre Anschrift

Name, Vorname: _____
Straße: _____
PLZ, Ort: _____
Telefon / Fax: _____
E-Mailadresse: _____

(alle Daten werden vertraulich behandelt und nicht an Dritte weitergegeben)

Pos.	Pflanzenname (botanisch / deutsch)	Größe in cm	Anzahl	Preis / Stk.	Gesamt- preis
1					
2					
3					
4					
5					
6					
7					
8					
9					
10					
11					
12					
13					
14					
15					
				Summe	

Bitte **überprüfen Sie Ihre Anschrift** vor dem Absenden des Bestellscheins. Ggf. notwendige **Rückversandkosten bzw. Kosten für einen erneuten Versand**, die durch eine falsch angegebene Anschrift entstehen, **sind vom Käufer zu tragen!**

Bitte die Bestellung **nicht liefern** in der Zeit vom (z.B. wegen Urlaub): _____

Datum, Unterschrift: _____



-lichen Dank für Ihre Bestellung!