



Gärtnerei Immengarten - B. Jaesch
Bienenpflanzen - Fachbetrieb
Arboretum für Bienenpflanzen & Imkerei
Gärtnermeister - Gartenbautechniker - Imkermeister



31832 Springe, OT. Bennigsen
Immengarten 1
Tel.: 05045 / 8383, Fax: / 8104
www.immengarten-jaesch.de

Bernhard Jaesch
Fachreferent für Bienenpflanzen
des Deutschen Berufs- und
Erwerbsimkerbundes DBIB e.V.

Gärtnerei Immengarten

Das Gehölz- + Strauch - Sortiment

damit Bienen, Hummeln und Schmetterlinge nicht in`s Gras beißen müssen...

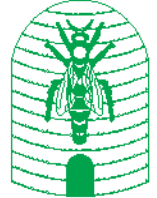


(Blütendolde Bienenbaum)

Für Artenvielfalt – Gegen Pflanzenrassismus!



Gärtnerei Immengarten - Jaesch
Bienenpflanzen - Fachbetrieb
Arboretum für Bienenpflanzen & Imkerei
Gärtnermeister - Gartenbautechniker - Imkermeister



31832 Springe, OT. Bennigsen
Immengarten 1
Tel.: 05045 / 8383, Fax: / 8104
www.immengarten-jaesch.de

Fachreferent für Bienenpflanzen
des Deutschen Berufs- und
Erwerbsimkerbundes DBIB e.V.

Ihr Meisterfachbetrieb seit 1973 –
mehr als 40 Jahre Erfahrung.

Herzlich willkommen im Immengarten von Bernhard Jaesch

wir freuen uns, Ihnen unsere **aktuelle Sortimentsliste** überreichen zu können die wir ständig erweitern, damit Sie aus einer noch größeren Auswahl an insektenfreundlichen Pflanzen wählen können.

Die hier angebotenen Pflanzen werden **von uns und unseren Bienen** zunächst getestet, bevor Sie Ihnen im Sortiment vorgestellt werden. Viele für Sie beschriebene **Besonderheiten** stammen aus unserer **eigenen Erfahrung**. Sie werden **nicht**, wie mittlerweile oft bei **Mitbewerbern** festzustellen ist, aus Sortimentslisten, Katalogen oder Büchern einfach nur **abgeschrieben!**

Sie dürfen sich gern auf die mehr als 45 - jährigen Erfahrungen von Gärtnermeister und Imkermeister Bernhard Jaesch verlassen!

Leider kann man sehr vielen Büchern und anderen Medien immer wieder entnehmen, man solle doch nur die sogenannten **heimischen** Pflanzen in seinen Garten bringen, da z.B. die Insekten oder Vögel **Pflanzen aus anderen Ländern** nicht nutzen könnten.

Lassen Sie sich hiervon nicht verunsichern, denn diese Aussage ist nachweislich falsch. Tiere sind viel schlauer als man denkt, sie halten sich nicht an irgendwelche **Ideologien**, sondern nehmen alle sich ihnen bieten Nahrungsquellen dankbar an!

Aus **eigenen Beobachtungen** und Erfahrungen wissen wir z.B., dass mit einer großen Auswahl an Nektar-, Pollen- und Futterpflanzen eine Vergrößerung der Nahrungsgrundlage für alle Lebewesen (einschließlich des Menschen) geschaffen wird. Selbst kleine Veränderungen mit entsprechenden Pflanzen im Garten wirken sich schnell positiv aus. Denken Sie daran, wenn Sie sich und der Tierwelt einen vielfältig gedeckten Tisch im Garten anbieten möchten.

Sie hätten gern Anregungen oder weitere Vorschläge? Dann besuchen Sie uns doch einmal in unserem Immengarten. Bitte vereinbaren Sie aber dazu unbedingt vorher telefonisch einen **Termin**; wir nehmen uns dann selbstverständlich Zeit für Sie! Unter **05045 / 8383** oder **info@immengarten-jaesch.de** erreichen Sie uns.



Gärtnerei Immengarten - B. Jaesch
Bienenpflanzen - Fachbetrieb
Arboretum für Bienenpflanzen & Imkerei
Gärtnermeister - Gartenbautechniker - Imkermeister
EU - Pflanzenpass - Nr. DE-NI-126288



Sie haben Fragen zu Lieferbedingungen und Versand? Lesen Sie bitte das "Kleingedruckte".

Allgemeine Geschäftsbedingungen ab 02/2020

Wir sind bemüht, eingehende Bestellungen möglichst chronologisch zu bearbeiten, so dass es in Stoßzeiten durchaus zu einer längeren Wartezeit kommen kann. Pflanzen sind Lebewesen, die nicht in einem Hochregal - Lager gestapelt auf Abruf warten, sondern von Menschenhand versorgt werden. Vielen Dank für Ihr Verständnis :-)

Ihre Pflanzen - Bestellungen werden in stabile Kartonagen verpackt und mit duftendem Heu aus der Region fest ausgepolstert, so dass bereits das Öffnen des Paketes ein Genußerlebnis ist. Außerdem verarbeiten wir bereits seit vielen Jahren umweltfreundliches, torffreies Substrat, welches mit wertvollem Kompost zusätzlich aufgewertet wird.

Eine Gewähr für das Anwachsen gelieferter Pflanzen können auch wir nicht übernehmen, da wir auf die anschließende sachgerechte Behandlung im Kundengarten naturgemäß keinen Einfluss mehr haben.

Berechtigte Beanstandungen bitte sofort, bzw. spätestens innerhalb 1 Woche nach Erhalt anmelden, es findet sich sicher eine Lösung.

Alle von uns angebotenen, **in Töpfen** kultivierte Pflanzen können fast das ganze Jahr über verschickt und gepflanzt werden. Das bedeutet, dass Sie nicht nur zur besten Pflanzzeit im Frühjahr oder Herbst aktiv sein, sondern auch in der übrigen Zeit Ihren Garten mit Bienen- und Vogelfreundlichen Pflanzen erweitern können. **AUSNAHME:** bei sehr großer Hitze oder in Frostperioden wird nur auf ausdrücklichen Wunsch versandt - wurzelnackte Ware kann nur in der Vegetationsruhe (nach dem Laubfall ab Spätherbst bis etwa zum neuen Laubaustrieb) verschickt werden.

Sofern die von Ihnen gewünschte Liefergröße vergriffen ist, liefern wir die nächstgrößere bzw. nächstkleinere Pflanze.

Falls dieses nicht in Ihrem Sinne sein sollte, bitten wir um eine kurze Nachricht auf dem Bestellschein. Es kann auch immer einmal passieren, dass einige in der Sortimentsliste aufgeführte und besonders beliebte Pflanzen rasch ausverkauft und damit evtl. länger nicht lieferbar sind.

Unsere Pflanzenpreise berechnen sich in EURO, die derzeit gültige Mehrwertsteuer beträgt 7%.

Rechnungen sind sofort und ohne Abzug fällig, bei Zahlungsverzug sind wir berechtigt, Verzugszinsen in Höhe von 2% über dem Diskontsatz der Landeszentralbank zu verlangen.

Gelieferte Pflanzen bleiben bis zur vollständigen Begleichung unser Eigentum!

Der Versand erfolgt auf eigene Rechnung und Gefahr des Käufers, wobei von diesem auch die entstehenden Nebenkosten für Porto und Verpackung zu tragen sind.

Bei uns gibt es keinen MINDESTBESTELLWERT - auch kleine Bestellungen werden ausgeführt.

Aktuelle Nebenkosten Inland (ggf. plus Inselzuschlag), Änderungen DHL / GLS bitte beachten

Verpackung Päckchen ab 1,20 €

Verpackung Pakete 4,00 € - 7,00 €, je nach Gesamtlänge

PORTO Päckchen ab 3,79 €

PORTO Pakete bis 5 kg = ab 7,49 €, bis 10 kg = ab 9,49 €, bis 31,5 kg = ab 16,49 €

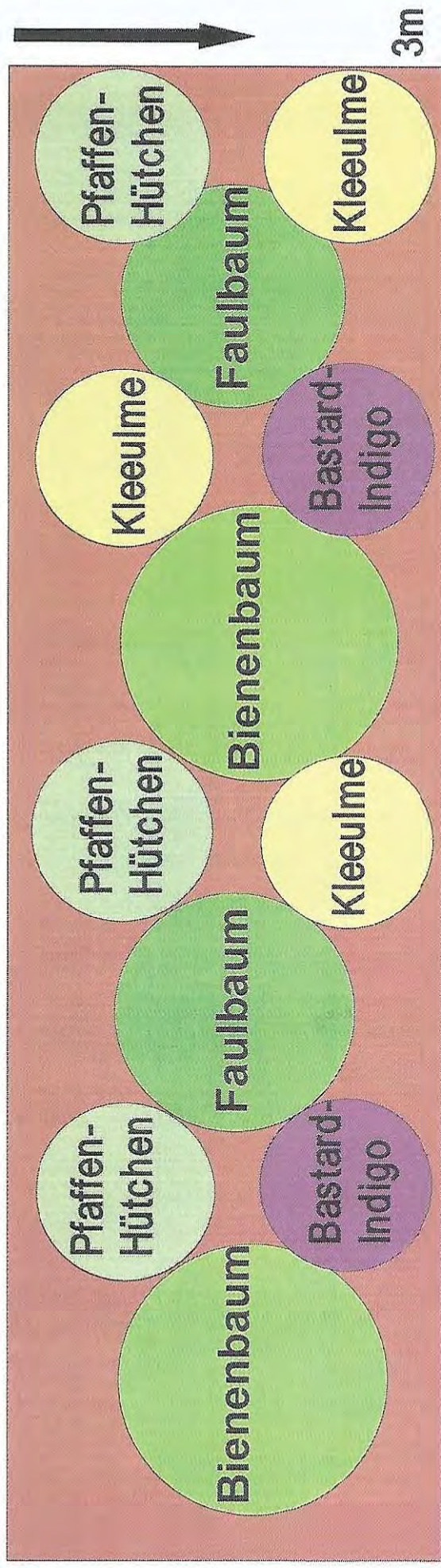
Frachtkosten GLS - Paket bis ca. 2 m Gesamtlänge = ab 21,40

Auslandsfrachtkosten sind höher als innerhalb Deutschlands und werden pro Paket / Gewicht errechnet
Offensichtliche Transportschäden bitte sofort gegenüber dem Paketdienst / der Post / DHL anmelden !!

Mit Erscheinen dieser Sortimentsliste verlieren frühere Listen ihre Gültigkeit!

Pflanzvorschlag für einen Bienentrachtpflanzen - Gehölzstreifen

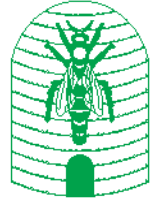
Nord- oder Ostseite



Die Bepflanzung besteht hier aus: (kann wunschgemäß geändert werden)

- 2 Bienenbäumen = (*Evodia hupehensis*)
- 2 Faulbäumen = (*Rhamnus frangula*)
- 2 Bastard - Indigo = (*Amorpha fruticosa*)
- 3 Kleeulmen = (*Ptelea trifoliata*)
- 3 Pfaffenhütchen = (*Euonymus europaeus*)

Dazu gehört eine schattenverträgliche Unterpflanzung zum Beispiel aus:
10 Schneebeeren (*Symphoricarpos albus*) und 10 Korallenbeeren (*Symphoricarpos chenaultii*).



31832 Springe, OT. Bennigsen
Immengarten 1

Tel.: 05045 / 8383, Fax: / 8104
www.immengarten-jaesch.de

Fachreferent für Bienenpflanzen
des Deutschen Berufs- und
Erwerbsimkerbundes DBIB e.V.

Ihr Meisterfachbetrieb seit 1973 –
mehr als 40 Jahre Erfahrung.
August 2019

NEU im Sortiment

Erhältlich solange der Vorrat reicht

Selbstabholung bitte unbedingt nach vorheriger Terminvereinbarung

Hier eine Fotoauswahl, die dazugehörigen Pflanzen finden Sie auf Seite 2



Acer circinatum



Acer ginnala



Acer rubrum Red Sunset



Amelanchier Robin Hill/P. William



Aralia elata



Sophora japonica



Mahonia Cabaret



Ledum palustre



Euonymus planipes



Styrax japonica



Cornus mas Schönbrunner



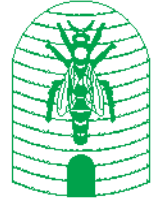
Elaeagnus angustifolia

weiter auf Seite 2



Gartengestaltung & Imkerei BERNHARD JAESCH

Gärtnerei Immengarten - Versandgärtnerei -
Gärtnermeister - Gartenbautechniker - Imkermeister
anerkannter Ausbildungsbetrieb - Arboretum für Bienenpflanzen



31832 Springe, OT. Bennigsen
Immengarten 1

Tel.: 05045 / 8383, Fax: / 8104
www.immengarten-jaesch.de

NEU im Sortiment

Erhältlich solange der Vorrat reicht

Selbstabholung bitte unbedingt nach vorheriger Terminvereinbarung

Fachreferent für Bienenpflanzen
des Deutschen Berufs- und
Erwerbsimkerbundes DBIB e.V.

Ihr Meisterfachbetrieb seit 1973 –
mehr als 40 Jahre Erfahrung.

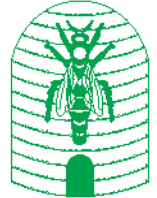
Seite 2

<u>Pflanzenname botanisch</u>	<u>Pflanzenname deutsch</u>	<u>Liefergröße in cm</u>	<u>Preis/Stück inkl. 7% Mwst.</u>
Acer circinatum	Weinblatt – Ahorn	30/50	5,28 €
Acer ginnala	Feuer - Ahorn	120/150	16,80 €
Acer rubrum Red Sunset	Rot – Ahorn, Red Sunset	100/150	16,80 €
Amelanchier arbo- rescens Robin Hill	Felsenbirne Robin Hill	125/150	16,80 €
Amelanchier canad. Prince William	Felsenbirne Prince William	50/80	6,88 €
Aralia elata	Aralie, Teufels Krückstock	30/50	5,90 €
Caragana arborescens	Erbsenstrauch	60/100	6,88 €
Chaenomeles cathayensis	Großfrüchtige Scheinquitte	40/60	6,88 €
Cornus alternifolia	Wechselbl. Hartriegel	80/100	13,80 €
Cornus controversa	Pagodenhartriegel	80/100	13,80 €
Cornus mas Veredlung, Schönbrunner Gourmet Dirndl	Kornelkirsche Schönbrunner Gourmet Dirndl, veredelt	100/125	24,80 €
Cotoneaster acutifolius	Spitzblättrige Strauchmispel	80/100	6,80 €
Cotoneaster Hybride Kühlhammer Weg	Strauchmispel Hybr.	100/150	16,80 €
Elaeagnus angustifolia	Schmalblättrige Ölweide	100/140, 2 Liter	12,80 €
Euonymus planipes	Großfruchtiges Pfaffenhütchen	50/70	6,88 €
Hydrangea paniculata Ruby	Strauchhortensie Ruby	30/60	6,80 €
Koelreuteria panicul. „Fastigiata“	Säulenförmiger Blasenbaum	40/60 60/80	19,80 € 23,80 €
Ledum palustre	Sumpfporst	20/40, 2 Liter	13,80 €



Gartengestaltung & Imkerei BERNHARD JAESCH

Gärtnerei Immengarten - Versandgärtnerei -
Gärtnermeister - Gartenbautechniker - Imkermeister
anerkannter Ausbildungsbetrieb - Arboretum für Bienenpflanzen



31832 Springe, OT. Bennigsen
Immengarten 1

Tel.: 05045 / 8383, Fax: / 8104
www.immengarten-jaesch.de

NEU im Sortiment

Erhältlich solange der Vorrat reicht

Selbstabholung bitte unbedingt nach vorheriger Terminvereinbarung

Fachreferent für Bienenpflanzen
des Deutschen Berufs- und
Erwerbsimkerbundes DBIB e.V.

Ihr Meisterfachbetrieb seit 1973 –
mehr als 40 Jahre Erfahrung.

Seite 3

<u>Pflanzenname botanisch</u>	<u>Pflanzenname deutsch</u>	<u>Liefergröße in cm</u>	<u>Preis/Stück inkl. 7% Mwst.</u>
Liriodendron tulipifera „Fastigiata“	Säulenförmiger Tulpenbaum	100/125	22,80 €
Mahonia japonica „Hivernant“	Winterduft – Mahonie	40/60, 11er Topf	9,80 €
Mahonia media „Cabaret“	Schmuck – Mahonie	40/50, 9er Topf 40/50, 11er Topf	9,80 € 14,80 €
Rubus fruticosus „Black Butte „	Riesenbrombeere „Black Butte“	20/30	9,80 €
Sophora japonica „Fastigiata“, Veredlung	Säulenschnurbaum, Veredelte Form	80/100	25,80 €
Styrax obassia	Storaxbaum	40/60	7,88 €
Tilia in Arten und Sorten, Jungbäume, Veredlungen(!)	Linden in Arten und Sorten, Jungbäume, veredelt (!) siehe auch unser Raritäten - Angebot im Internet	20/40 40/60 60/80 80/100 100/120 120/140 140/160 160/200	19,80 € 22,50 € 25,00 € 30,00 € 35,00 € 40,00 € 45,00 € 50,00 €

Bei Versand kommen Verpackungs- und gewichtsabhängige Transportkosten hinzu – wir versenden mit DHL bzw. GLS.

...Weißt Du nicht, daß die Wälder das Leben eines Landes sind? (3000 Jahre alte babylonische Inschrift)

Für Artenvielfalt - gegen Pflanzenrassismus

Bitte beachten: Alle Texte und Fotos in diesem Bienenpflanzen – Sortiment unterliegen dem Copyright!

Gehölze & Halbsträucher

Pflanzenname botanisch + deutsch
Wuchseigenschaften,
besten Standort + Bodenverhältnisse

Extra - Informationen / Besonderheiten

lieferbare Pflanzen-
größen in cm,
(überwiegend
im 8x8 cm Topf)

Stückpreis
incl.
7% Mwst.

Abelia mosanensis

Abelie

breit aufrecht wachsender
Strauch mit überhängenden Blüten-
zweigen, bis 1,5 m, Blüte Mai - Juni
rosa - weiss, Sonne - Halbschatten,
trocken

Bienenpflanze

tolle Herbstfärbung, Einzel- und
Gruppenstellung, sehr starker
Blütenduft; auch für Kübel geeignet;
gelegentlich zurückschneiden

15/20
20/40

4,50 €
6,80 €



Abeliophyllum distichum

Schneeforsythie

Strauch bis 2 m, Blüte März,
Weiss – rosa, klein, Sonne - Halb-
schatten, frisch - trocken

Bienenpflanze

Vorfrühlingsblüher und angenehm
duftend, Zweige lassen sich sehr gut
vortreiben; auch als Kübelpflanze
geeignet

10/20
20/40

5,90 €
6,90 €



Acer circinatum

Weinblatt - Ahorn

kleiner Baum bis 5 m, Blüte
April - Mai, weiss - purpur,
Sonne - Halbschatten,
trocken - frisch

Bienenpflanze

Vogelnährgehölz, wunderschöne
Herbstfärbung in orange - rot;
ausgesprochen frosthart

40/60

7,90 €



Acer pseudoplatanus

Berg - Ahorn,

Park- und Straßenbaum bis
40 m, Blüte Mai - Juni,
gelb - grün, Sonne, frisch
einheimischer Baum!

Bienenpflanze, Hummeln

Baum des Jahres 1995,
guter Trachtbaum nach
der Obstblüte, Ernte von
Blatthonig möglich, wird bis
500 Jahre alt; **Wildpflanze**,
essbar

20/40
40/60
60/100

3,50 €
5,90 €
7,90 €



Acer spicatum

Vermont – Ahorn

kleiner Baum bzw. Großstrauch
bis 8 m, Blüte Juni,
gelb - grün, Sonne, frisch – trocken
sehr seltene Sorte!!

Bienenpflanze, Hummeln

interessanter und spät blühender
Ahorn; die Blüten ähneln aufrechten
walzenförmigen Ähren, ca. 10 cm lang
Diese Ahorn – Art zeichnet sich durch
schöne rote Triebe und eine ausgeprägte
rote Herbstfärbung aus

30/50
50/80
80/100

6,90 €
8,30 €
9,90 €



RARITÄT

Actinidia arguta

Stachelbeer - Kiwi

Kletterpflanze bis 7 m
(linkswindend, Gerüst)
Blüte weiss, Juni,
Sonne, frisch

Hummel + Bienenpflanze

um diese leckeren Früchte zu ernten
muß man **1 weibliches + 1 männl.**
Exemplar pflanzen, Früchte bis
2,5 cm, hoher Vitamin C - Gehalt,
gelbe Herbstfärbung, Fruchtfarbe grün,
rot, orange und gelb

40/60, 11 cm Topf
rote Früchte 60/80

7,90 €
8,90 €



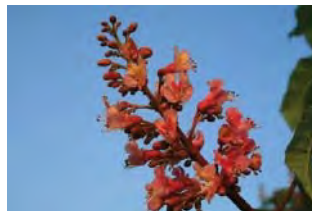
HINWEIS: es stehen z.Zt. 5 verschiedene

Sorten in geringer Stückzahl zur Auswahl – bei Interesse bitte uns direkt ansprechen

Aesculus carnea Sämlinge
Scharlach-Roskastanie
 Baum bis 10 m, Blüte Ende Mai, leuchtend scharlachrot, Sonne, frisch, Blüte erfolgt nach (!) der gewöhnlichen weißen Roßkastanie

Bienenpflanze, Hummeln
 besonders große scharlachrot leuchtende Blütenstände, auffälliger Blütenbaum, auch als Allee- und Straßenbaum geeignet; **Veredlung!**
Kein Befall durch Miniermotte!

15/30 5,90 €
 30/50 7,90 €



Aesculus hippocastanum
gewöhnliche Roskastanie
 Parkbaum bis 35 m, Blüte Mai, weiß, Sonne, frisch

Bienenpflanze, Hummeln
 Blütenduft, **Arzneipflanze**, Rinde, Samen, Blüten und Öl finden Verwendung (z.B. für Seife)

80/100 6,90 €
 100/120 9,90 €



Aesculus parviflora
Strauchkastanie
 bis 4 m, Blüte Juli - August, weiss, Schatten, trocken - frisch

Bienenpflanze
 breit wachsend, Blütenkerzen bis zu 40 cm hoch, Blütenduft imposanter Blütenstrauch sehr geeignet als Unterholz - Bepflanzung; **kein Befall durch Miniermotte**

20/40 13,90 €
 40/60 11 cm Topf 16,90 €
 60/80, 13 er Topf 19,90 €



Ailanthus altissima
Götterbaum
Park- und Straßenbaum
 bis 25 m, Blüte Juni - Juli, grünlich in Rispen, Sonne, trocken - frisch

Bienenpflanze
 Solitär - Hochstämme vorhanden, braunrote Früchte, **Arzneipflanze**, Blattduft; Rinde, blühende Triebe, sowie Stamm- und Astrinde finden Verwendung, lässt sich gut unterpflanzen, Pioniergehölz; angenehmer Blütenduft

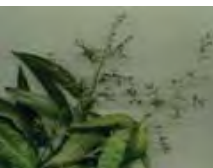
20/40 5,10 €
 40/60 6,70 €
 Wenige Solitärbäume auf Anfrage bestellbar !



Aloysia triphylla
Zitronenverbene, Zitronenstrauch
 Strauch bis 2,5 m, Blüte während des ganzen Sommers, weiss, Sonne, trocken

erfrischend "zitroniger" Blattduft, Tee-pflanze, **Arzneipflanze**, behält auch getrocknet ihren Duft, Blätter und ätherische Öle finden Verwendung frosthart bis ca. minus 10 Grad Winterschutz erforderlich!

20/40, 9 cm Topf 5,20 €
 40/60 7,80 €



Amelanchier arborea "Robin Hill"
Baum - Felsenbirne
 Strauch bzw. kleiner Baum, 6 - 10 m, Blüte März - April, hellrosa, Sonne - Halbschatten, trocken - frisch

Bienenpflanze, Hummeln
 zahlreiche duftende Blüten, leicht bronzefarbenes Laub, essbare und sehr schmackhafte Früchte, Vogel-nährgehölz, auch für Einzelstellung und Kübel, anspruchslos, Früchte blau

40/80, 11 cm Topf 7,80 €
 80/100 9,80 €
 100/125 12,80 €



Amelanchier canadensis
„Prince William“
Strauch – Felsenbirne „Prince William“
 Strauchartig wachsend, bis 2,5 m, Blüte April – Mai, weiss, Sonne – Halbschatten, trocken – frisch
VEREDLUNG!!

Bienenpflanze, Hummeln
 reichblühend und üppig fruchtend, die Früchte sind sehr groß, fast wie Blaubeeren und natürlich essbar. auch diese Sorte zeigt eine schöne rote Herbstfärbung

15/30 9 cm Topf 6,80 €
 100/150 14,80 €



Amelanchier lamarckii

Kupfer - Felsenbirne

Strauch bzw. kleiner Baum,
6-8 m, Blüte April - Mai, weiss,
Sonne - Halbschatten,
trocken - frisch

Bienenpflanze, Hummeln

reichblühend, trägt viele süße
Früchte, tolle Herbstfärbung
Vogelnährgehölz, auch für Einzel-
stellung und Kübel, anspruchslos,
angenehmer Blütenduft
Früchte blau

15/20, 9 cm Topf
80/100, 9 cm Topf

4,80 €
8,60 €



Amelanchier ovalis Helvetica

Zwergfelsenbirne

kleiner Strauch, max. 1-2m
Blüte April - Mai, weiss,
Sonne - Halbschatten,
trocken - frisch

Bienenpflanze, Hummeln

reichblühend, trägt viele süße
Früchte, tolle Herbstfärbung
Vogelnährgehölz, auch für Einzel-
stellung und Kübel, anspruchslos,
angenehmer Blütenduft
Früchte blau, heimisch

11cm Topf

12,80 €



Amorpha fruticosa

***gewöhnlicher Bastardindigo,
Bleibusch***

Strauch bis 4 m, Blüte Juni - Juli
violett, Sonne, trocken

Bienenpflanze

Blattdufter, Blütenduft, **Arzneipflanze**,
trockenresistent, Färbepflanze,
interessante Blütenrispen,
auch für Extremstandorte,
Grundstoff in der Parfümindustrie,
Wurzel, Blätter und Früchte finden
Verwendung

40/60
60/100

4,50 €
6,50 €



Ampelopsis bodinieri

Porzellanbeere / Scheinrebe

Kletterpflanze bis 6 m, Blüte Juli -
August, gelb-grün, Sonne,
frisch - trocken

Bienenpflanze, Hummeln

sehr interessante und anspruchslose
Kletterpflanze, üppige dichte Blüten in
Trugdolden, 4 - 8 mm große blaue
Früchte, Vogelnährgehölz, Sproßranker,
Rankhilfe geben, z.B. dünne Drähte,
die jungen Triebe sind zunächst rötlich

9 cm Topf

6,10 €



Ampelopsis brevipedunculata

„Eleganz“

***Bunte Porzellanbeere /
Ussuri Scheinrebe***

Kletterpflanze bis 4 m, Blüte Juli - August
Gelb-grün, Sonne, trocken - frisch

Bienenpflanze, Hummeln

Auffallend buntlaubige Art mit Anfangs
rosa Trieben; auffällige kurze dichte
Blütenstände; auch dieser Sprossranker
ist anspruchslos und bildet im Herbst
etwa erbsengroße blau bis lila Früchte aus;
Vogelnährgehölz;

9 cm Topf

6,10 €



Aralia elata

Aralie, Angelikabaum

Großer Strauch bzw. kleiner Baum,
4 - 5 m, Blätter 2 bis 3-fach gefiedert
und bis zu 1 m lang,
Blüte August - September, weiss,
Sonne - Halbschatten,
trocken - frisch

Bienenpflanze, Hummeln

sehr geeignet für Einzelstellung,
gelbe Herbstfärbung
schöner und auffälliger Spät-
sommerblüher
Doldenblüten bis 50 cm Durch-
messer
anspruchloser Kleinbaum

10/20
20/40, 9 cm Topf

3,90 €
6,80 €



Aronia arbutifolia

Filzige (Rote) Apfelbeere

Strauch bis 2 m, Blüte Mai - Juni
weissrosa in Doldentrauben,
anspruchlos, Sonne - Halb-
schatten, frisch

Bienenpflanze

Früchte leuchtend rot, essbar
und sehr zahlreich, dekora-
tive feuerrote Herbstfärbung,
als Einzelpflanze wie auch in
Gruppen, als Hecken- oder
Kübelpflanze geeignet,
Vogelnährgehölz

10/20
20/40
60/80
80/100

4,30 €
5,30 €
7,30 €
10,70 €



Aronia melanocarpa "Nero"

Süße Apfelbeere "Nero"

Strauch bis 2m, Blüte Mai, weiss, Sonne - Halbschatten, frisch

Bienenpflanze

reichtragend, große saftige blauschwarze Früchte, hoher Vitamin C – Gehalt, sehr schöne Herbstfärbung, Vogelnährgehölz, Anti-Aging Pflanze

15/20, 9 cm Topf 4,40 €
20/40 5,40 €
40/60 6,50 €



Aronia mel. "Viking"

Apfelbeere "Viking"

Strauch bis 2,5 m, kompakt wachsend, Blüte Mai - Juni, weiss, Sonne, frisch-trocken

Bienenpflanze

Früchte dunkel-violett, eßbar und sehr zahlreich, als Einzelpflanze wie auch in Gruppen, als Hecken- oder Kübelpflanze geeignet, Vogelnährgehölz

15/20, 9cm Topf 5,30 €
40/60 6,50 €



Aronia prunifolia "Hugin"

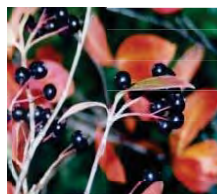
Pflaumenblättrige Apfelbeere

Strauch bis 1 m, kompakt wachsend, Blüte Mai - Juni, weiss, Sonne, frisch

Bienenpflanze

reiche Blüte, auffallend große schwarze Früchte, schöne Herbstfärbung, fruchtet als junge Pflanze bereits

15/20 9 cm Topf 5,40 €



Artemisia abrotanum

Eberraute

Strauch bis 1 m, Blüte Juli - Oktober, gelblich, Sonne, trocken,

Gewürz

Arzneipflanze

Blattdufter, gesamte Pflanze und Blätter finden Verwendung,

20/40 4,30 €



Artemisia abrotanum

"Courson"

Eberraute "Courson"

Strauch bis 1 m, Blüte Juni - September, gelblich, Sonne, trocken,

Bienenpflanze

besonders blühfreudig, Blattdufter, **Arzneipflanze**, für Dachbegrünung geeignet, schön auch als Rosenbegleitgrün

20/40 4,30 €

Asimina triloba

Indianer – Banane / Papau

Großstrauch bis kleiner Baum 5 – 7 m hoch, Blüte Mai, rotbraun, Sonne, nährstoffreich, frisch

Bienenpflanze

Pflanze trägt 5 – 12 cm lange wurstförmige Früchte mit süßem bananenähnlichen Geschmack

RARITÄT

10/20 7,80 €
20/40 13,80 €
40/60 16,80 €



Berberis julianae

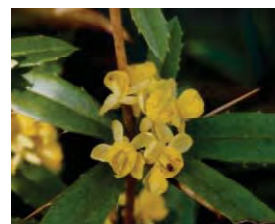
Berberitze / Sauerdorn

Strauch bis 3 m, Blüte April - Mai, gelb, Sonne - Schatten, trocken - frisch

Bienenpflanze / Hornissen

immergrün, Vogelnähr- und Schutzgehölz, Blütenduft, bedorn, Früchte blauschwarz bereift, ältere Blätter tragen sehr schöne Herbstfärbung, gezähnte Blätter, zur Unterpflanzung geeignet

20/40, 9 cm Topf 5,30 €



Berberis koreana

Korea - Berberitze

Strauch bis 1,80 m, Blüten gelb, Mai, Sonne - Halbschatten, trocken - frisch

Bienenpflanze / Hornissen

Vogelnähr- und Schutzgehölz, Früchte rot, essbar, dunkelrote Herbstfärbung sehr Vitamin C - haltig

20/40 5,70 €



Berberis vulgaris

Berberitze

Strauch bis 3,00 m, Blüten gelb,
Mai, Sonne - Halbschatten,
trocken - frisch

Einheimischer Strauch!

Bienenpflanze / Hornissen

Hummeln,

sehr reichblühend, Vogelnähr- und
Schutzgehölz, orangerote Herbst-
färbung, rote Früchte, essbar

20/40

4,90 €

40/60

6,30 €



Berberis wilsoniae

Wilson's Berberitze

Strauch bis 1,80 m, Blüte Juni - Juli,
hellgelb, Sonne - Halbschatten,
trocken - frisch

Bienenpflanze / Hornissen

sommergrün, Vogelnähr- und
Schutzgehölz, Früchte kugelig
lachs bis gelbrot, haften lange
am Strauch, Blätter leicht gewellt
mit kleinen Zähnchen, rote
Herbstfärbung

15/30

4,90 €

30/50

6,40 €



Buddleja alternifolia

Schmalblättriger Sommerflieder

Strauch, 2 - 3 m, Blüte Juni, rosa
Sonne, trocken

Klimapflanze

Bienenpflanze, Falter

kein Schnitt erforderlich, blüht
am alten Holz, trockenresis-
tent, Blütenduft, zieht Bienen
u. Schmetterlinge an

20/40

5,40 €



Buddleja davidii

Sommerflieder

Strauch, 2,50 – 3 m, Blüte Juli -
Oktober, lila - rosa, Sonne, trocken

Klimapflanze

Bienenpflanze, Falter

Wildart, Rückschnitt notwen-
dig, da die Blüten am einjäh-
rigen Holz erscheinen,
trockenresistent, Blütenduft,
zieht **Bienen u. Schmetterlinge** an

20/40

5,40 €



Buddleja davidii Variegata

Weissbunter Sommerflieder

Strauch bis 2,50 m, Blüte Juli -
Oktober, kräftig lila, Sonne, trocken

Klimapflanze

Bienenpflanze, Falter

auch hier Rückschnitt notwendig
da die Blüten am einjährigen Holz
erscheinen; ebenfalls trocken-
resistent, Blütenduft, zieht **Bienen**
und **Schmetterlinge** an
dekoratives **weissbuntes Laub** als
schöner Kontrast zu langen lila
Blütenrispen

10/30

6,30 €



Buddleja davidii Variegata

Gelbbunter Sommerflieder

Strauch bis 2,50 m, Blüte Juli -
Oktober, hell – lila, Sonne, trocken

Klimapflanze

Bienenpflanze, Falter

auch hier Rückschnitt notwendig
da die Blüten am einjährigen Holz
erscheinen; ebenfalls trocken-
resistent, Blütenduft, zieht **Bienen**
und **Schmetterlinge** an; dekoratives
gelbbuntes Laub

aktuell nicht lieferbar

Buddleja japonica

NEU

Japanischer Sommerflieder

Strauch bis 1,50 m, Blüte
Juli - August, lavendelfarben,
Sonne, trocken

Klimapflanze

Bienenpflanze, Falter

interessante bis zu 20 cm lange
Blüten- bzw. Fruchtstände, zieht
Bienen und Schmetterlinge an,
Selbstaussaat

30/50

6,30 €



Buddleja nanhoensis

Chinesischer Sommerflieder

Strauch bis 1,5 m, Blüte August -
Oktober, zartlila, Sonne, trocken

Klimapflanze

Bienenpflanze, Falter

Blütenduft, Rückschnitt not-
wendig, da die Blüten am ein-
jährigen Holz erscheinen,
trockenresistent, zieht
Schmetterlinge und Bienen an

20/40

40/80

z.Zt. ausverkauft

Buddleja weyeriana „Sungold“
Gelber Sommerlieder „Sungold“
Strauch bis 3 m, Blüte Juni – Frost
goldgelb, Sonne, trocken
Klimapflanze

Bienenpflanze, Falter
sehr angenehmer Blütenduft,
lange Blütezeit, Rückschnitt
vornehmen, aber bitte nur im
Frühjahr (!), zieht Bienen,
Hummeln und Schmetterlinge an

20/40 5,30 €
40/60 6,40 €



Buddleja weyeriana „Flower Power“
Bunter Sommerlieder
Strauch bis 3 m, Blüte Juni – Frost
bunt: orange/rosa/ lila, Sonne, trocken
Klimapflanze

Bienenpflanze, Falter
sehr angenehmer Blütenduft,
lange Blütezeit, Rückschnitt
vornehmen, aber bitte nur im
Frühjahr (!), zieht Bienen,
Hummeln und Schmetterlinge an

20/40 5,30 €
40/60 6,40 €



Buxus sempervirens
"Argentovariegata"
Weissbunter Buchsbaum
Strauch bis 1,50 m, Blüte
April, grünlich, Sonne -
Halbschatten, trocken - frisch
Einheimisches Gehölz!

Bienenpflanze
interessante **weissbunte** Blattfarbe
im sonst grünen Buchsbaum-
Sortiment; gleiche Eigenschaften
im Holz wie grüner Buchsbaum;
ebenfalls für Unterpflanzung geeignet

15/20 4,60 €
20/40 6,80 €

Buxus sempervirens
„Pyramidalis“
Buchsbaum
Solitärgehölz bis 3 – 6 m,
Blüte April, gelbgrün, Sonne -
Halbschatten, trocken - frisch
Einheimisches Gehölz!

Bienenpflanze
Arzneipflanze, Blätter, Rinde + Holz;
Holz findet Verwendung, Buxus kann
viele hundert Jahre alt werden, Holz
für Pfeifenköpfe, Intarsien usw.
zur Unterpflanzung gut geeignet,
immergrün, schön für Einzelstellung
Schlank aufrecht wachsende Form!

20/40 6,10 €



Callicarpa bodinieri „Profusion“
Schönfrucht, Liebesperlenstrauch
Strauch, 2 – 3 m, Blüte Juli -
September, lila, Sonne, frisch

Bienenpflanze,
Schwebfliegen, Hummeln
Vogelnährgehölz
trägt lila – rosa Früchte von Oktober
bis ca. November,
sehr schön als Vasenschmuck,
üppig fruchtend

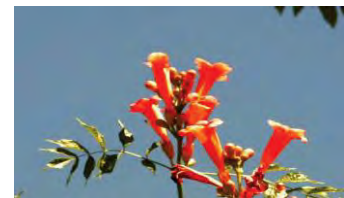
15/20, 9er 5,80 €
30/60 7,90 €



Campsis radicans
Amerikanische Trompetenwinde
Kletterpflanze bis 12 m, Blüte Juli -
August - September, orangerot,
Sonne, frisch - trocken

Bienen, Hummeln, Wespen
bildet Haftwurzeln, ist dankbar
für einen leicht feuchten und
kühlen Wurzelbereich; herrlich
rot leuchtende Blütenfarbe
sehr blühfreudig!

50/80 Veredlung, 11cm 15,80 €



Caryopteris clandonensis
Clandon - Bartblume
Halbstrauch bis 1,50 m, Blüte
August - September, blau,
Sonne, trocken
Klimapflanze

Bienenpflanze, Hummeln,
Falter, Nachtfalter
Blattdufter, wertvoller Spätblüher, bitte
sehr tief einpflanzen, **Rückschnitt**
nur im Frühjahr; trockenresistent,
besonders bienenfreundlich

15/30 4,90 €



Caryopteris clandonensis
"Blue Immengarten"

Clandon - Bartblume

Halbstrauch bis 1,00 m, Blüte
August - September, blau,
Sonne, trocken
Klimapflanze

**Bienenpflanze, Hummeln,
Falter, Nachtfalter**

Blattdufter, wertvoller Spätblüher,
bitte sehr tief einpflanzen, **Rückschnitt
nur im Frühjahr**; trockenresistent;
besonders bienenfreundlich, wächst
straff aufrecht und kompakt

15/30

4,90 €

eigene Selektion!



Caryopteris clandonensis
"Ferndown"

Späte Bartblume "Ferndown"

Halbstrauch bis 0,70 m, Blüte
September - Oktober, tiefblau,
Sonne, trocken
Klimapflanze

**Bienenpflanze, Hummeln,
Falter, Nachtfalter**

Blattdufter, wertvoller Spät-
blüher, bitte tief einpflanzen,
Rückschnitt nur im Frühjahr
trockenresistent,
besonders bienenfreundlich!

15/30

4,90 €



Caryopteris clandonensis
"Great Blue"

Clandon - Bartblume "Great Blue"

Halbstrauch bis 80 cm, Blüte
September - Oktober, dunkelblau,
Sonne, trocken
Klimapflanze

**Bienenpflanze, Hummeln,
Falter**

Blattdufter, wertvoller Spät-
blüher, sehr tief einpflanzen,
Rückschnitt nur im Frühjahr
trockenresistent,
besonders bienenfreundlich!
wächst straff aufrecht+kompakt

15/30

4,90 €



Caryopteris clandonensis
repens „Sylvia“

kriechende Bartblume

Bodendecker bis ca. 30 cm Höhe,
etwa 1 m breit, Blüte blau, August -
September, Sonne,
trocken
Klimapflanze

**Bienenpflanze, Hummeln,
Falter**

Blattdufter, wertvoller Spät-
blüher, bitte tiefer einpflanzen,
leichter Rückschnitt im Frühjahr
Seitenzweige, die den Boden
berühren, wurzeln sofort ein
eigene Selektion!

15/30

5,20 €



Caryopteris clandonensis
"Summer Sorbet" ® + (S)

Bunte Bartblume "Summer Sorbet"

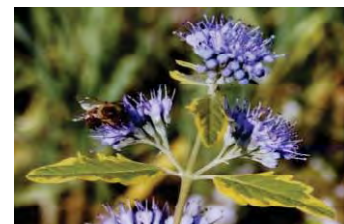
Strauch bis 1,00 m, Blüte September,
hellblau, Sonne, trocken
® + (S)= Sortenschutz!
Unerlaubter Nachbau verboten!
Klimapflanze

**Bienenpflanze, Hummeln,
Falter**

Blattdufter, wertvoller Spätblüher,
sehr tief einpflanzen; **die Blätter
haben einen gelblich-grünen
zierenden Rand**; Rückschnitt nur
im Frühjahr; trockenresistent,
besonders bienenfreundlich!

15/20

4,90 €



Caryopteris clandonensis
„White Surprise“ ® + (S)

Weissbunte Bartblume

Halbstrauch bis 1,00 m, Blüte September,
hellblau, Sonne, trocken
® + (S)= Sortenschutz!
Unerlaubter Nachbau verboten!

**Bienenpflanze, Hummeln,
Falter**

Blattdufter, wertvoller Spätblüher,
sehr tief einpflanzen; die Blätter
dieser Bartblume sind **weiß panaschiert!**
Rückschnitt auch hier nur
im Frühjahr; trockenresistent,
besonders bienenfreundlich!

15/30

4,90 €



Caryopteris clandonensis
"Worcester Gold"

Gold - Bartblume "Worcester Gold"

Halbstrauch bis 0,70 m, Blüte
August - September, blau,
Sonne, trocken
Klimapflanze

**Bienenpflanze, Hummeln,
Falter, Nachtfalter**

**Blätter auffällig goldgelb
überlaufen**, Blattdufter, bitte
tief einpflanzen, Rückschnitt
nur im Frühjahr
trockenresistent, wertvoller
Spätblüher

15/30

4,90 €



Castanea sativa

Esskastanie/Edelkastanie

Baum bis 25 m, Blüte Juni - Juli, grünlich-weiss, Sonne - Halbschatten, trocken - frisch

Auf Fremdbestäubung angewiesen
es sollten immer 2 Kastanien gepflanzt werden

Bienenpflanze, Hummeln

Arzneipflanze, Blütenduft,

Kastanien werden gekocht, geröstet u.ä., Blätter und Samen finden Verwendung (Maronen).

Hoher Stärke- und Zuckergehalt

15/30 4,60 €
30/50 6,80 €
60/100 12,80 €



Catalpa bignonioides

Trompetenbaum

Baum bis 15 m, Blüte Juni - Juli, gelb - weiss, Sonne, trocken - frisch

Klimapflanze

Bienenpflanze

schöne glockenförmige Blüten, mit bis zu 40 cm lange Samenschoten; "**Catalpa**" ist ein indianischer Name; im Volksmund auch "Beamtenbaum" genannt (treibt spät aus - wirft früh Laub ab); toller **Blütenduft**; bis zu 25 cm hohe

80/100, 11 cm Topf 11,90 €
100/150, 11 cm Topf 24,80 €



Catalpa speciosa

Prächtiger Trompetenbaum

Baum, 15 - 20 m, Blüte Mai - Juni, weiße Rispen mit gelben Tupfen
Sonne, trocken bis frisch

Klimapflanze

Bienenpflanze

hübsche Rispenblüten, malerischer Wuchs, verträgt problematische Standorte, z.B. gepflasterte Flächen
interessante Fruchthülsen

80/100 11,90 €
100/150 24,80 €



Catalpa erubescens

Trompetenbaum – Hybride

(Kreuzung aus Catalpa bignon. + ovata)

Baum bis 15 m, Blüte August, weiss, Sonne, trocken – frisch

Klimapflanze

Bienenpflanze

diese Hybride blüht erst im August in üppigen Rispen, weiß – gelblich, purpur gefleckt; die Blätter sind während des Austriebs dunkelpurpur – farbig, vergrünen dann später aber; auch hier können die Samenschoten eine Länge von 40 cm erreichen

30/50 7,80 €
50/80 10,80 €
100/150 24,80 €



Catalpa ovata

Kleinblütiger Trompetenbaum

Baum, 8 – 10 m, Blüte Juli, weiss, innen violett gepunktet, Sonne, trocken - frisch

Klimapflanze

Bienenpflanze

auch hier schöne, gekräuselte Blüten in bis zu 20 cm langen Rispen, bis zu 30 cm lange Samenschoten, **Arzneipflanze**
Bütenduft!

15/30 6,30 €
30/50 7,80 €
60/100 11,90 €



Gehölze & Halbsträucher

Pflanzenname botanisch + deutsch
Wuchseigenschaften,
bester Standort + Bodenverhältnisse

Extra - Informationen /
Besonderheiten

lieferbare Pflanzen-
größen in cm,
(überwiegend
im 8x8 cm Topf)

Stückpreis
incl.
7% Mwst.

Cephalanthus occidentalis

Knopfbusch

Strauch bis 2 m, Blüte gelblich -
weiss, Juli – September, Sonne,
frisch – feucht und leicht sauer,

**Bienenpflanze, Hummeln, Falter
Insektenmagnet!**

ein leichter Rückschnitt im
Frühjahr fördert die Blüte

15/30, 9 cm Topf
30/50, 11 cm Topf

6,10 €
7,90 €



Cercis canadensis

Kanadischer Judasbaum

kleiner Baum, 6 – 7 m
Blüte April – Mai, rosa
Sonne, trocken,

**Bienenpflanze, Hummeln
Wildbienen**

Grünblättrige Form, die Blüten
Erscheinen vor dem Laubaustrieb

30/50
50/70

5,90 €
7,90 €

Cercis siliquastrum

Judas - Baum

Strauch bzw. kleiner Baum bis
5 m, Blüte Mai, rosa, Sonne,
trocken

Bienenpflanze

trägt ca. 2 cm große rosa Schmetter-
lingsblüten **am alten Holz**; für Einzel-
stellung und Kübel; Blüten essbar;
Knospen als Kapern, **Arzneipflanze**

20/40
40/60

6,20 €
7,90 €



Chaenomeles japonica

"Cido" (s)

Nordische Zitrone "Cido"

Strauch bis 1,50 m, Blüte
März - April, orangerot, Sonne,
trocken,
**(s)= geschützte Sorte, unerlaubter
Nachbau verboten!**

Bienenpflanze, Hummeln

anspruchlos; die apfelquitten-
großen Früchte reifen unge-
fähr ab Anfang September
heran und haben einen
größeren Gehalt an Vitamin C
als Zitronen; auch der Pektin-
gehalt ist größer als in
Äpfeln; für Saft, Gelee usw.;
Vogelnähr- und Schutzgehölz

15/20, 9 cm Topf

6,20 €



Chaenomeles spec. „Bad Grund“

Zierquitte „Bad Grund“

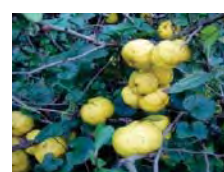
Strauch bis 1,50 m, Blüte März/April,
rot, Sonne, trocken

Bienenpflanze, Hummeln

auffallend vielblütig, trägt sehr
viele gelbe Früchte und scheint
besonders frosthart zu sein;
Vogelnähr- u. Schutzgehölz

30/50

5,90 €



Chaenomeles x superba.

"Crimson and Gold"

Zierquitte "Crimson and Gold"

Strauch bis 1 m, Blüte März
dunkelrot mit auffallend
goldgelben Staubgefäßen
Sonne, trocken

Bienenpflanze, Hummeln

diese Zierquitte ist ebenfalls sehr
reichblühend und trägt
viele apfelförmige Früchte,
Vogelnähr- und Schutzgehölz

15/30
30/50

4,90 €
6,90 €



Chimonanthus praecox

Chinesische Winterblüte

aufrecht wachsender Strauch
2 - 3 m, Blüte Dezember -
März, hellgelb, innen rötlich,
Sonne, frisch

Bienenpflanze

sehr auffallender und stark
duftender Winterblüher,
eignet sich auch als Spalier,
bis 2,5 cm große Einzelblüten,
blüht am 2-jährigen Holz, ge-
schützter Platz z.B. an Terrasse
oder Mauer empfehlenswert

15/30
30/60
100/125

5,90 €
8,00 €
23,70 €



RARITÄT

Chitalpa taschkentensis

Chitalpa

Kleiner Baum, bis 6 m, Blüte Juli / August, rosa, Sonne, trocken bis frisch

Bienenpflanze

Kreuzung aus Catalpa und Chilopsis, **Rarität!** pfirsichähnliche rauhe Blätter, sehr schöne rosafarbene Glockenblüten mit mediterraner Ausstrahlung; macht sich auch gut als Kübelpflanze

20/40

6,70 €



Cladrastis lutea

Amerik. Gelbholz

Kleiner Baum bis 8m Höhe und 3m Breite, Blüte Mai-Juni, weiß, Sonne-Halbschatten, trockener Boden

Bienenpflanze

ledrige braune Hülsen als Fruchtschmuck, starker Blütenduft au bis zu 40 cm langen Blütendolden, gelbe Herbstfärbung

20/40, 9cm Topf

7,90 €

Clematis triternata Rubromarginata

Duft – Clematis

Kletterpflanze bis 4 m
Blüte Juli – Oktober
purpurrot bis lila mit weiss
Sonne, trocken
Clematis lieben einen beschatteten, das heißt bepflanzten Fuß

Bienenpflanze

herrlich duftende Clematis die in keinem Garten fehlen sollte – z.B. an einem Sitzplatz oder in der Nähe eines Weges; lange Blütezeit, den ganzen Sommer

60/100, 14cm topf

14,80 €



Clethra alnifolia "Hummingbird"

Weißer Scheineller, Zimterle

Strauch bis 1,5 m, Blüte Juli - August, weiss, in etwa 10 cm langen Rispen, Sonne - Halbschatten, frisch

Bienenpflanze, Hummeln

ebenfalls starker Blütenduft, wichtiger Spätsommerblüher, schön in Kombination mit Gräsern, Farn, Eisenhut oder auch Bambus

30/50

7,90 €



Clethra alnifolia

"Ruby Spice"

Zimterle "Ruby Spice"

Strauch bis 2 m, Blüte Juli - Sept. dunkelrosa, bis zu 15 cm lange Rispen, Sonne - Halbsch., frisch

Bienenpflanze, Hummeln

sehr angenehmer Blütenduft, auch sie ist ein wichtiger Spätsommerblüher; gelbe Herbstfärbung, **Insektenmagnet**; vielfältig zu kombinieren

15/30

5,90 €

30/50

7,90 €



Colutea arborescens

Blasenstrauch

Strauch bis 2,50 m, Blüte gelb, Mai – August, Sonne, trocken
Einheimischer Strauch!

Bienenpflanze, Hummeln

trockenresistent, nach der Blüte bilden sich blasenähnliche Samenhülsen mit einer durchschnittlichen Größe von 6 – 8 cm, etwa in der Zeit von Juli – November

40/80

6,80 €



Colutea x media

Bastard – Blasenstrauch

bis 2 m, Blüte Juni - September, orange – gelb, Sonne, trocken

Bienenpflanze, Hummeln

trockenresistent, blasenähnliche dekorative Samenhülsen Vogelährgehölz, Blüten werden gern von Hummeln und Holzbienen besucht, auch von **Blattschneiderbienen**

z.Zt. nicht lieferbar



Cornus amomum

Seidenhaariger Hartriegel

Strauch bis 3 m, Blüte Juni – Juli, gelbl. – weiss, Sonne, frisch – trocken

Bienenpflanze, Hummeln

Vogelährgehölz; trägt interessante blaue bis bläulich weisse Früchte auch dieser Hartriegel zeichnet sich durch eine schöne rote Herbstfärbung aus
Trockenresistent !

60/80

7,60 €

Cornus controversa

Pagoden - Hartriegel

Baum, 8 - 12 m, Blüte Mai - Juni
weiss, in bis zu 18 cm breiten
Trugdolden, Sonne - Halb-
schatten, frisch - trocken

Bienenpflanze

Vogelnährgehölz
interessante gelbe bis weinrote
Herbstfärbung, blauschwarze
dicke Früchte, durch **malerischen
pagodenartigen Wuchs** ein sehr
schönes Gehölz für Einzelstellung

100/150, 12 cm Topf 16,80 €



Cornus kousa chinensis

Chinesischer Blumenhartriegel

Baumartiger Strauch bis 8 m, Blüte
Mai – Juni, weisslich – grün, Sonne -
Halbschatten, frisch, leicht sauer

Bienenpflanze

Vogelnährgehölz, essbare rote
erdbeerähnliche Früchte,
reif etwa im Oktober;
sehr schöne rote Herbstfärbung!

60/100, 11cm Topf 12,80 €



Cornus mas

Kornelkirsche / Dirndl

Grossstrauch bzw. kleiner Baum
3 – 6 m, Blüte Februar – März,
gelb, Sonne - Halbschatten,
Frisch – trocken

Einheimischer Strauch!

Bienenpflanze

Kornelkirschen wirken am
schönsten, wenn sie wie ein
kleiner Baum gezogen werden;
sie blühen dann besonders
üppig und müssen so gut
wie nicht mehr geschnitten werden;
Fruchtreife ca. ab Ende August

20/30 4,30 €



Cornus mas „Golden Glory“

Vielblütige Kornelkirsche, veredelt (!)

kleiner Baum bzw. Grossstrauch,
4 – 7 m, Blüte Febr. - März, gelb,
Sonne – Halbschatten, frisch – trocken
EINHEIMISCH, KLIMAPFLANZE

Bienen, Wildbienen

RARITÄT

besonders reichblühende Auslese, die
schon in jungen Jahren stark blüht;
sonstige Eigenschaften wie die ursprüng-
liche Art

Vogelnährgehölz

z.Zt. nicht lieferbar



Cornus mas

„Schönbrunner Gourmet Dirndl“

Süße Schönbrunner Kornelkirsche

Baum bis 6 m, Blüte Februar – März,
gelb, Sonne - Halbschatten,
Frisch – trocken

Einheimischer Strauch!

Bienenpflanze

besonders gesunde und robuste
Sorte mit großen leuchtend roten
Früchten; hoher Vitamin C – Gehalt,
deshalb in der Küche sehr wertvoll;
alle Kornelkirschen können zu Sirup,
Marmeladen, Gelees, Likör und
(Dirndl -) Schnaps verarbeitet werden

z.Zt. nicht lieferbar



Cornus sanguinea

"Midwinter Fire"

Roter Hartriegel "Midwinter Fire"

Strauch bis 2 m, Blüte Mai - Juni,
weiss, Sonne - Halbschatten,
frisch - trocken

Einheimischer Strauch!

Bienenpflanze / Falter

Vogelnähr- u. Schutzgehölz, schöne
rote Herbstfärbung, Zweige im Winter
dekorativ gelb - rot gefärbt, schwarze
Früchte, duftende Blütendolden
bis 5 cm Durchmesser

20/40, 9 cm Topf 5,90 €

40/60 7,70 €

Cornus sanguinea

Roter Hartriegel

Strauch bis 4 m, Blüte Mai - Juni,
weiss, Sonne - Halbschatten,
trocken - frisch

Einheimischer Strauch!

Bienenpflanze / Falter

verträgt Schatten, Vogelnähr- und
Schutzgehölz, Blütenduft an bis zu 8
cm großen Rispen, stadtklimafest;
Arzneipflanze; schwarze Früchte
Enthalten viel Vitamin C, roh ungenießbar

nicht mehr im Sortiment
(verhält sich invasiv)

Coronilla emerus

Strauch - Kronwicke

Strauch bis 2 m, Blüte Mai -
Juni, gelb, Sonne - Halbschatten,
trocken - frisch

Einheimischer Strauch!

Bienenpflanze, Hummeln

Nachblüte im Sommer, grüne
Zweige, zählt zu den in der "Roten
Liste" aufgeführten potentiell gefährdeten
Gehölzen; kann sich versamen

10/20 4,30 €

20/40 6,10 €

40/80 8,20 €



Cotinus coggygria

"Royal Purple"

Roter Perückenstrauch

Strauch von 3 - 4 m, Blüten Juni - Juli, gelblich - rot, Sonne, trocken - frisch

Bienenpflanze, Arzneipflanze

Blätter dunkel - purpurfarben, bis zu 20 cm lange Blütenrispen, interessante Fruchtstände, sehr schöne Herbstfärbung;

Insektenmagnet, hitzeresistent

10/20

4,90 €

20/40

6,90 €



Cotinus coggygria

"Young Lady" (s)

Perückenstrauch

Strauch bis 2 m, Blüten von Frühjahr bis Herbst, gelblich - rosa, Sonne, trocken - frisch
(s)= geschützte Sorte, unerlaubter Nachbau verboten!!

Bienenpflanze

sehr reichblühend, blüht schon als kleine Pflanze, 15 - 30 cm große Fruchtstände, purpur bis purpurbraun, Insektenmagnet; wirkt sowohl in Einzelstellung als auch in Gruppen
Färbepflanze (Seide, Wolle, Holz)

15/25, 11cm Topf

6,90 €

Cotoneaster bullatus

Runzlige Zwergmispel

Großstrauch bis 4 m
Blüte Juni, rosa
Sonne, frisch - trocken

Bienenpflanze, Hummeln, Hornissen

bei diesem Strauch könnte man sagen: „man **sieht** ihn nicht blühen, sondern **man hört ihn förmlich!!**“
sehr gutes Vogelnährgehölz, schöne rotbunte Herbstfärbung; ältere Pflanzen zeichnen sich durch ihren malerisch überhängenden Wuchs aus

z.Zt. nicht lieferbar



Cotoneaster dielsianus

Diels Zwergmispel

Strauch bis 2 m, Blüte Juni / Juli, rosa, Sonne, frisch

Bienenpflanze / Hornissen Hummeln

leuchtend roter Fruchtschmuck, ideale Heckenpflanze, auch geschnitten, Vogelnährgehölz, für Kübel geeignet, Herbstfärbung
man **hört** ihn sozusagen blühen!

30/50

4,30 €

50/80

5,90 €

80/100

7,50 €



Cotoneaster horizontalis

Fächer - Zwergmispel

Kleiner Strauch bis 1,5 m, Blüte Juni, rötlich, klein, Sonne - Halbschatten, frisch - trocken

Bienenpflanze / Hornissen Hummeln

Vogelnährgehölz, rote Herbstfärbung, stadtklimafest, wird stark von Bienen besucht, für Einzelstellung und Kübel geeignet, dekorativ vor heller Wand, fischgrätartige Zweige

15/40

4,80 €

40/60

5,90 €



Cotoneaster integerrimus

Gewöhnliche Zwergmispel

Breit aufrecht wachsender Strauch bis 2 m, Blüte Mai - Juni, blassrosa, Sonne, trocken
Einheimischer Strauch!

Bienenpflanze / Falter Hummeln, Hornissen

Pioniergehölz, Vogelnährgehölz, Blüten sehr nektarreich, als Zierstrauch / zur Hangbefestigung **auch bei Hornissen beliebt**; bestens geeignet als Pflanze bei fortschreitender Klimaerwärmung

20/40

4,90 €

40/60

6,10 €

60/80

7,40 €

80/100, 9 cm Topf

8,90 €



Cotoneaster multiflorus

Vielblütige Zwergmispel

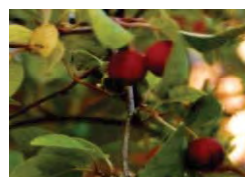
Strauch, 3 - 4 m, Blüte Juni, weiss, Sonne

Bienenpflanze / Hornissen Hummeln

auffallender Frucht- und Blütenstrauch, Blüten erscheinen in Doldenrispen, sehr viele rote Früchte, auch für Hecken und Kübel geeignet, Vogelnährgehölz

80/100

8,90 €



Crataegus x lavallei "Carrierei"

Apfeldorn "Carrierei"

Baum bis 7 m mit ca. 5 cm langen Dornen, Blüte Ende Mai, rosa - weiss, Sonne - Halbschatten
Veredlung !

Bienenpflanze, Hummeln

sehr lange haftendes glänzendes Laub, große orangerot leuchtende Früchte, die ab Oktober bis z.T. im Februar am Baum haften; wertvoller kleinkroniger Alleebaum, industrie- und hitzefest, Vogel-nährgehölz, starker Blütenduft!

60/100, 11 cm Topf 11,80 €
100/150, 11 cm Topf 14,90 €



Crataegus monogyna

Eingrifflicher Weissdorn

Strauch, 3 - 6 m, Blüte Mai - Juni, weiss, Sonne - Halbschatten, trocken - frisch
Einheimischer Strauch!

Bienenpflanze / Falter

Heilpflanze, Vogel-nähr- und Schutzgehölz, **Insekten - Tankstelle** besonders beliebt bei Falter - Arten; Herbstfärbung orange - rot, **Arzneipflanze**, Blütenduft, anspruchslos, trägt rote Früchte

60/80, 9 cm Topf 5,90 €
80/100, 9 cm Topf 8,10 €



Cydonia oblonga

Apfelquitte/ Birnenquitte

Großstrauch/Kleiner Baum, 4 - 5 m, und entsprechend breit, Blüte Mai - Juni, zartrosa, Sonne, frisch

Bienenpflanze, Hummeln

Wildbienen

wunderschöne große Schalenblüten; die Blüte erfolgt **nach** der Obstblüte; die im Herbst reifen, goldgelben apfel-ähnlichen Früchte duften wunderbar; Verwendung in der Küche: Kompott, Quittenbrot, Adventslikör usw.

30/50 6,90 €
50/80 8,90 €



Cytisus nigricans "Cyni"

Schwarzginster "Cyni"

Strauch bis 1,5 m, Blüte Mai - Juli, leuchtend gelb, Sonne, trocken - frisch
Einheimischer Strauch!

Bienenpflanze, Hummeln

sehr wüchsig und frosthart, hitzeverträglich, auch für Extremstandorte, stickstoffsammelnder Bodenverbesserer, **Blütenduft**, Rückschnitt im Frühjahr

20/40, 9 cm Topf 5,30 €



Davidia involucrata

Taschentuchbaum

Baum bis 15 m, Blüte Mai - Juni, braunrot, Hochblätter weiss, Halbschatten, frisch - trocken

Bienenpflanze

Konisch wachsender Baum, Blätter ähneln Lindenblättern, Früchte äußerlich wie Walnüsse, sehr zur Einzelstellung geeignet, wegen der unzähligen, sich im Wind wie Taschentücher bewegenden Blüten in China auch "**Auf-Wiedersehen-Baum**" genannt

20/30 5,90 €
30/60 10,70 €
60/80 18,30 €
80/100 23,80 €



Deutzia gracilis

Maiblumenstrauch

Kleinstrauch, 0,5 m - 1 m, Blüte weiss, Mai - Juni, Sonne, frisch, anspruchslos

Bienenpflanze, Hummeln

sehr schöne und zierliche Deutzie besonders auch für kleine Gärten; reichblühend, herrlicher Blütenduft
Bienenmagnet!!!

20/40, 9 cm Topf 6,20 €

Deutzia Hybrida "Mont Rose"

Rosa Strauchdeutzie "Mont Rose"

Strauch bis 1,5 m, Blüte Juni, malvenrosa mit gelben Staubgefäßen, Sonne - Halbschatten, feucht - trocken

Bienenpflanze, Falter

Blütendurchmesser bis 3 cm, ein Blütenstrauch welcher durch gute Fernwirkung auffällt
BIENENMAGNET!

15/30 4,40 €
30/50 6,50 €



Deutzia Hybrida

„Strawberry Fields“

Erdbeierduft – Deutzie

Strauch bis 1,50 m, Blüte Juni, purpurrosa, Sonne – Halbschatten, Frisch – trocken

Bienenpflanze, Falter

Blüten duften wie reife Erdbeeren
vollkommen anspruchslose Pflanze
blüht nach D. Mont Rose

20/30

4,50 €

30/50

6,60 €



Diervilla sessilifolia

Stielloses Buschgeißblatt

Strauch bis 1 m, Blüte Juni bis August, gelb, Sonne, trocken – frisch

Unverzichtbare Hummelpflanze!

Ein Rückschnitt nach der ersten Blüte fördert eine weiteren Blütenflor; ausläufertreibend
RARITÄT

15/20, 9 cm Topf

5,30 €

40/60, 9 cm Topf

7,90 €



Diervilla splendens

Buschgeißblatt

Strauch bis 1,50 m, Blüte Juni - August, gelb, Sonne – Schatten, trocken – frisch

Bienenpflanze, Hummeln

sehr anspruchslose Pflanze mit ansprechenden Blüten

20/40, 9cm Topf

5,90 €

40/60, 9 cm Topf

7,90 €



Diospyrus lotus

Lotuspflaume

Baum bis 10 m, Blüte Juli, gelblich – grün, Sonne, trocken

Bienenpflanze, Hummeln

trägt gelbe kugelige Früchte, Durchmesser ca. 2 cm, Vogelnährgehölz, ebenfalls ein durchsetzungsfähiges Gehölz bei weiter fortschreitender Klimaerwärmung, die Lotuspflaume gehört zu den Ebenholz – Gewächsen mit hartem schweren Holz

30/50

5,90 €

50/80

8,70 €



Elaeagnus angustifolia

Schmalblättrige Ölweide

5 - 7 m hoher Strauch bzw. Kleinkroniger Baum, Blüte Juni, innen gelb, außen silbrig, Sonne, trocken, nährstoffarm

Bienenpflanze

Pioniergehölz, **Blütenduft, auch nachts**, die essbaren gelben Früchte sind eiweißreich, sie werden z.B. im Orient zu Alkohol vergoren; die Duftstoffe der Blüten können zu Parfüm verarbeitet werden; Vogelnährgehölz, dornig bewehrt, **Arzneipflanze**

30/50

4,30 €

50/70

5,90 €

70/100

7,90 €



Elaeagnus commutata Zempin

Silber - Ölweide

Strauch bis 2,50 m, Blüte Mai / Juni, innen gelb, außen silbrig, Sonne trocken, nährstoffarm

Bienenpflanze

Pioniergehölz, **Blütenduft**, ausläuferbildend, industriefest, auch als Heckenpflanze geeignet, Vogelnährgehölz, Fruchtfleisch trocken - mehlig
Früchte dunkelbraun – silbrig

15/30

4,30 €

30/60

6,90 €



Elaeagnus umbellata

Doldige (Korallen-) Ölweide

Strauch bis 4 m, Blüte gelblich – weiss, Mai – Juni, Sonne, trocken

Bienenpflanze

Pioniergehölz, Blütenduft, Vogelnährgehölz, trägt rote essbare Früchte, Früchte sind im Herbst reif; sehr widerstandsfähig

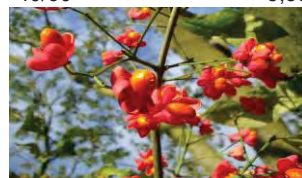
z.Zt. nicht lieferbar

Euonymus europaeus

Gewöhnliches Pfaffenhütchen
Baum bis 4 m, blüte Mai, gelb - grün, Sonne - Halbschatten, trocken - frisch
Einheimischer Kleinbaum!

Bienenpflanze / Falter
Arzneipflanze, sehr schöner Fruchtschmuck, Vogelnährgehölz, Rinde + Wurzel finden Verwendung, Holz früher u.a. für Stricknadeln + Webspindeln genommen
hübsche Herbstfärbung

20/20 3,20 €
20/40 4,30 €
40/60 5,30 €



Euonymus eur. Red Cascade

besonders reichfruchtende Sorte
Baum bis 4 m, blüte Mai, gelb - grün, Sonne - Halbschatten, trocken - frisch
Einheimischer Kleinbaum!

Bienenpflanze / Falter
Arzneipflanze, sehr schöner Fruchtschmuck, Vogelnährgehölz, Rinde + Wurzel finden Verwendung, Holz früher u.a. für Stricknadeln + Webspindeln genommen, hübsche Herbstfärbung

20/40 5,40 €
40/60 6,80 €



Euonymus fortunei

Kletternder Spindelstrauch
Blüte Juni – Juli, grünlich – weiss, Sonne – Schatten, trocken – frisch

Bienenpflanze, Hummeln
Insektenmagnet
immergrüner kletternder Strauch, schöne optische Wirkung an Wänden, sehr anspruchslos, gelbroter Fruchtschmuck, Vogelnährgehölz

z.Zt. nicht lieferbar



Euonymus planipes

Großfrüchtiges Pfaffenhütchen
Strauch bzw. kleiner Baum bis 5 m, Blüte Mai, grüngelb in 10 – 30 cm langen Rispen, Sonne – Schatten, trocken – frisch

Bienenpflanze
angenehmer Blütenduft, Blüten hängen in lockeren Rispen herab, besonders große orangefarbene Früchte, schöne Herbstfärbung
Vogelnährgehölz, für Kübel geeignet, Herbstfärbung

20/40 5,30 €
40/60 6,50 €
60/80 8,60 €



EUODIA hupehensis

(botanisch neu: Tetradium daniellii)
Bienenbaum/Duftraute
Baum bis 12 m, Blüte Juli - September, Hauptblüte August, gelb - weiss in Blütendolden ähnlich dem Holunder, Sonne, anspruchslos, trocken - frisch
wurzelnackte Jungbäume ab 2,00 m zur Selbstabholung 50 - 80,00 €

KLIMAPFLANZE
Bienenpflanze
Hummeln, Schmetterlinge
Jungpflanzen verschiedener Herkünfte die sich als besonders widerstandsfest erwiesen haben

10/20 3,80 €
20/40 5,30 €
40/60 7,70 €
60/80 11,60 €
80/100, wurzelnackt 17,80 €
100/125, wurzelnackt 24,40 €
125/150, wurzelnackt 29,90 €
150/200, wurzelnackt 38,50 €

Achtung, wurzelnackte Pflanzen nur begrenzt verfügbar

Blatt- und Blütenduft, beste bisher bekannte Bienenweide bzw. Spätrachtpflanze; rotbrauner Fruchtschmuck mit schwarzen Samenkörnchen; sehr wertvolles Vogelnährgehölz für alle überwinternden Vögel; zieht während der Blütezeit die unterschiedlichsten Insekten magisch an; Pollen- und Nektarspender; besonders in milden und lange andauernden Herbsttagen interessante Laubfärbung von grüngelb bis gelborange
auch einige SOLITÄR - Hochstämme vorrätig



Euodia hupehensis "Autumnalis"

besonders spät blühender Bienenbaum

die Mutterpflanze blühte 2013 bis Anfang Oktober !

20/40 5,30 €
40/60 7,70 €

Euodia hupehensis B.J.

Bienenbaum B.J.

Baum bis 12 m, Blüte Juli - September, Hauptblüte August, gelb - weiss in Blütendolden ähnlich dem Holunder, Sonne, anspruchslos, trocken - frisch

NACHZUCHT, eigene Selektion noch winterhärter und nicht so Staunässe - empfindlich

10/20 3,80 €
20/40 5,30 €



Euodia hupehensis "Praecox"

besonders früh blühender Bienenbaum

Eigene Selektion !

Bienenpflanze Hummeln, Schmetterlinge

20/40 5,30 €
40/60 7,70 €

Euodia hupehensis "Ungaria"



Nachzucht einer Mutterpflanze aus Ungar



10/20 3,80 €
20/40 5,30 €
40/60 7,70 €

Exochorda macrantha

"The Bride"

Blumenspiere "The Bride"

Strauch bis 2 m, Blüte April, schneeweiss in ca. 10 cm langen Trauben, Sonne, frisch - feucht

Bienenpflanze

reichblühend, großblumig, spätfrost - resistent, locker aufrecht wachsend, sehr gut kommen die schneeweissen Blüten vor dunklem Hintergrund zur Geltung

15/20, 9 cm Topf 6,30 €
30/40, 9 cm Topf 7,40 €
40/60, 9 cm Topf 9,80 €



Fraxinus ornus

Blumen - Esche / Manna - Esche

Baum bis 12 m, Blüte Mai - Juni, cremeweiss, Sonne - Halbschatten, trocken - frisch

KLIMAPFLANZE

Bienenpflanze, Arzneipflanze

dieses Gehölz bringt einen unvergesslich **lieblichen Duft** in Ihren ganzen Garten! anspruchslos; Blütenrispen bis zu 15 cm lang; leuchtend goldgelbe Herbstfärbung

20/40 5,50 €
60/80 8,00 €
80/100 11,20 €
100/120 14,80 €



Forsythia Hybride

"Immengarten"

Goldglöckchen "Immengarten"

Strauch bis 3 m, Blüte August - April (!)gelb, Sonne, frisch - feucht

Bienenpflanze eigene Selektion!

unser Goldglöckchen wird gut von Bienen besucht; sie fängt **schon im August** mit ersten Blüten an; blüht bei mildem Wetter den ganzen Winter

z.Zt. nicht lieferbar



Genista tinctoria

Färberginster

Strauch bis 1 m, Blüte gelb, Juni - September, Sonne, trocken, **HEIMISCH**

Bienenpflanze, Hummeln

sehr lange Blütezeit, Färbepflanze, KLIMAPFLANZE, frischgrüne Blätter; eignet sich besonders für sandige Böden

60/80, 9 cm Topf 7,80 €



Gleditsia triacanthos

Lederhülsenbaum

Baum, 10 - 18 m hoch, Blüte Juni - Juli, hellgrün, Sonne, trocken - frisch

Bienenpflanze, Arzneipflanze

Klimapflanze Blütenduft; Blüten in bis zu 7 cm langen Trauben; trägt im Herbst bis zu 40 cm lange "Lederhülsen"; anspruchslos, gelbe Herbstfärbung

20/40 5,30 €
40/60 7,40 €
60/80 10,60 €
80/100 14,40 €
100/125 18,70 €



Halesia monticola

Berg - Schneeglöckchenbaum

Strauch bzw. kleiner Baum bis 6 m, Blüte Mai, weiss, 2,5 cm groß, Sonne - Halbschatten, frisch - feucht

Bienenpflanze

Samenstände halten bis zum Frühjahr, lässt sich sehr gut vortreiben und hält lange in der Vase, **Winterzierde**, gelbe Herbstfärbung

15/25 5,30 €
25/50 7,50 €



Hedera helix arborescens

Strauch - Efeu

Strauch bis 1,50 m, Blüte Sept. - Oktober, gelblich - grün, Sonne - Halbschatten, trocken - frisch

Einheimischer Strauch!

Bienenpflanze / Falter

Arzneipflanze, Vogelnährgehölz, Solitär- und Gruppengehölz, wertvoller Spätblüher, auch für Kübel geeignet, nektarreich; wächst **als Strauch**, bitte an einen sonnigen Standort pflanzen; trägt blauschwarze Früchte

10/20 4,50 €
20/40 6,90 €
40/60 9,80 €



HEPTACODIUM miconioides

"Sieben-Söhne-des-Himmels-Strauch"

Strauch bis 4 m, Vorblüte im Juni, Hauptblüte August - November, rahmweiss, Sonne - Halbschatten, trocken - frisch

Bienenpflanze

ausgezeichnet auf der BUGA Potsdam 2001 mit der Bronzemedaille! sehr auffallender Spätherbstblüher, angenehmer Blütenduft, rosa bis **tief purpurfarbene** Fruchtstände, trockenresistent,

10/15 5,90 €
15/20 7,00 €
30/60 8,60 €



Hibiscus syriacus, Sämlinge

Roseneibisch - Sämlinge

Strauch bis 2,50 m, Blüte Juli - September, **Farbmix**, Sonne, trocken - frisch

Bienenpflanze, Hummeln

zieht besonders Hummeln an, wächst aufrecht und ist eine **wichtige Insektenfutterpflanze in relativ blütenarmer Zeit!**

10/20 4,30 €
20/40 5,50 €
40/60 6,90 €



Hibiscus syriacus

"Red Heart"

Echter Roseneibisch "Red Heart"

Strauch bis 2,5 m, Blüte Juli - September, weiss mit rotem Auge, Sonne, trocken - frisch

Bienenpflanze, Hummeln

zieht besonders Hummeln an, wächst aufrecht und ist eine wichtige Insektenfutterpflanze in relativ blütenarmer Zeit! Große weisse Blüten mit rotem "Auge"

40/60, 9 cm Topf 5,90 €



Hydrangea aspera

"Macrophylla"

Samt - Hortensie

dicktriebiger Strauch, 2 - 3 m, Blüte Juli - August, blasslila, lichter Schatten bis halbschattig, frisch, humos, bei sonnigem Stand darf der Boden nicht zu trocken sein

Bienenpflanze

verzweigt sich nicht zu stark, blüht in bis zu 30 cm breiten Trugdolden (tellerartig) interessante **dicke + behaarte Triebe**

40/60 9,80 €
60/80 11,80 €



Gehölze & Halbsträucher

Pflanzenname botanisch + deutsch
Wuchseigenschaften,
bester Standort + Bodenverhältnisse

Extra - Informationen /
Besonderheiten

lieferbare Pflanzen-
größen in cm,
(überwiegend
im 8x8 cm Topf)

incl.
7% MwSt.

Hydrangea paniculata

"Kyushu"

Rispen - Hortensie "Kyushu"

Strauch bis 3 m, Blüte Juli - September, weiss, Sonne - Halbschatten, frisch - feucht

Bienenpflanze

angenehmer Blütenduft, Rückschnitt im Frühjahr fördert den Blütenansatz, Insektenmagnet!

20/40

5,30 €



Hydrangea paniculata

„Tardiva“

Rispen – Hortensie „Tardiva“

Strauch, 2 – 3 m, Blüte August - Oktober, weiss, Sonne – Halbschatten, frisch – feucht

Bienenpflanze

sehr reichblühende Sorte, die einzelnen Blütenrispen werden bis zu 20 cm lang

20/40

5,30 €



Hydrangea paniculata

„Pinky – Winky“ ® + (S)

Rispen – Hortensie „Pinky - Winky“

Strauch bis 2 m, Blüte Juli – Oktober weiß bis dunkelrosa/rot, Sonne - Halbschatten, frisch – feucht

Bienenpflanze , Hummeln

Insektenmagnet!

Gut winterhart! Auch als Kübelpflanze geeignet, sehr lange Blütezeit wird im abblühen rosa (!!)

10 20

4,90 €

20/40

6,80 €



Hydrangea serrata Oamacha

Japanische Tee - Hortensie

Kleinstrauch bis 1,20 m Blüte hellrosa bis blau, Sonne bis Halbschatten, frisch – feucht

Bienenpflanze , Hummeln

gut für kleine Gärten + Kübel geeignet; sehr attraktive Herbstfärbung (ähnlich Rotwein) wird in Japan fermentiert (Tee)

30/50

8,60 €



Hydrangea petiolaris

Kletterhortensie

Kletterpflanze 10 – 15 m, selbstklimmend, Blüte Juni – Juli, weiss, Sonne – Schatten, frisch – feucht

Bienenpflanze, Hummeln

Die Blütenblätter erreichen einen Durchmesser bis 25 cm; verträgt sehr gut den Wurzeldruck von Bäumen, an denen sie hochklettert Starker Blütenduft!

10/20, 9 cm Topf

5,90 €

20/40

7,80 €



Hydrangea serrata

"Bluebird"

Teller - Hortensie

Strauch bis 1,5 m, Blüte Juli - Aug., rosa - bläulich, Sonne - Halbschatten, frisch - feucht

Bienenpflanze

blüht bereits als junge Pflanze, auf saurem Boden blau-blühend, breitbuschig, locker aufrecht wachsend, rote Herbstfärbung **sehr winterhart!**

15/30

5,90 €

30/50, 9 er Topf

7,80 €



Hydrangea serrata

"Koreana"

Korea - Hortensie

Kleinstrauch, 0,40 - 0,80 m, Blüte Juli - August, rosa bis blau, je nach Boden, Sonne - Halbschatten, frisch - feucht

Bienenpflanze

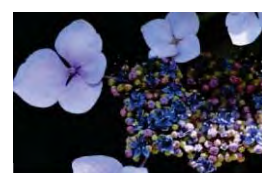
sehr reichblühende Hortensie, ausläuferbildend, **ausgesprochen winterhart**

10/20

5,90 €

20/40

7,50 €



Hydrangea quercifolia

Eichenblatt – Hortensie

Strauch, 1 – 2,50 m hoch / breit
Blüte Juli – September,
gelb – weiß in 15 – 20 cm langen
aufrechten Rispen, im Abblühen rosa,
Sonne – Halbschatten, frisch – feucht

30/50, 9cm Topf

7,80 €



Hypericum calycinum

Niedriges Johanniskraut

Strauch bis 30 cm, Blüte Juli -
September, gelb, Sonne bis
Halbschatten, frisch - feucht

10/20

4,30 €



Hypericum densiflorum

"Goldball"

Dichtblütiges Johanniskraut

Strauch bis 1 m, breitaufrecht
wachsend, dicht, Blüte Juli, gelb,
Sonne - Halbschatten, trocken – frisch

15/30

5,70 €



Hypericum erectum "Gemo"

Johanniskraut "Gemo"

Strauch bis 1 m, Blüte Juli - Sep-
tember, goldgelb, Sonne - lichter
Schatten, frisch - trocken

15/30

40/60, 11 cm Topf

5,70 €



Hypericum hircinum

Duft - Johanniskraut

Strauch bis 1 m, Blüte Juli - Oktober,
gelb, Sonne - Halbschatten, trocken -
frisch

20/40

40/60

5,30 €

6,70 €



Hypericum "Hidcote"

Grossblumiges Johanniskraut

Strauch bis 1,50 m, Blüte Juli -
Oktober, gelb; Sonne - Halb-
schatten, trocken - frisch

20/40

40/60

5,30 €

6,70 €

Bienenpflanze, Hummeln

auffällige große Eichenblatt ähnliche

Blätter, prachtvolle „Rotwein – rot“ Färbung,
kalkfreier Standort von Vorteil;
Wurzelscheibe mulchen; frosthart (!)

Bienenpflanze, Hummeln

immergrün, bildet Ausläufer,
bis zu 8 cm Durchmesser große
Blüten; gut auch als Bodendecker
geeignet

Bienenpflanze, Hummeln

bei dieser Sorte ragen die
Staubblätter besonders weit
heraus, Blüten etwa 2 cm
groß, immergrün

Bienenpflanze, Hummeln

sehr reichblühend,
als Bodendecker wie auch für
Hecken und Kübel geeignet,
hitzeresistent, halbbimmergrün

Bienenpflanze, Hummeln

Duftpflanze, Blätter duften
zerrieben leicht zitronig,
Rückschnitt im Frühjahr,
halbbimmergrün, liefert Nektar
auch für Hummeln u. Wespen

Bienenpflanze, Hummeln

angenehm duftender Dauerblüher
frischer Blattduft, wintergrün
schöne goldgelbe Blütenfarbe;
Rückschnitt im Frühjahr empfehlenswert!

Bienenpflanze, Hummeln

Blütendurchmesser ca. 3 cm
aufrecht wachsender Strauch,
kein Schnitt erforderlich
dekorativer Fruchtschmuck;
Rückschnitt im Frühjahr

Bienenpflanze, Hummeln

Gewürz- und **Arzneipflanze**, gesamte
Pflanze, Blätter, Blüten + ätherisches
Öl finden Verwendung;
Wildpflanze, essbar,
für Likörherstellung, (Benediktiner)

20/40

40/60

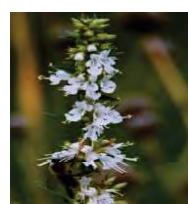
5,30 €

6,70 €



10/15

3,80 €



Hyssopus officinalis

Ysop

Kleinstrauch, 30 - 60 cm, Blüte
Juli - August, blau, weiss, rosa,
Sonne, trocken

Idesia polycarpa

Japanische Orangenkirsche

Baum, 7 bis 18 m, Blüte Mai – Juni, grüngelb in langen Rispen, Sonne, frisch, nährstoffreich

Bienenpflanze

blüht als attraktives, auffallendes Gehölz für größere Gärten; Blütenduft! auffallend lange Blütenrispen, zwischen 15 und 30 cm; dementsprechend lange Rispen mit leuchtend roten Beeren; Vogelnährgehölz!

20/40 5,30 €
40/60 7,70 €
60/80 11,80 €



Ilex aquifolium Argentea Marginata = weibliche Pflanze

40/60 9,80 €
60/80 12,80 €

Ilex aquifolium "Silver Queen", = männliche Pflanze

weissbunte Stechpalme

Strauch bis 3 - 5 m, Blüte Juni - Juli, weiss, Sonne - Halbschatten, trocken - feucht

Bienen, Hummeln

Blütenduft, Vogelnährgehölz, damit auch Sie sich an den schönen roten Früchten erfreuen können, sollten Sie **immer 1 männliches und 1 weibliches Exemplar pflanzen, da zweihäusig!**



Preis + Liefergröße gilt **jeweils** für 1 weibliche bzw. 1 männliche Pflanze

Indigofera amblyantha

Stumpfbliütiger Indigostrauch

Strauch bis 2 m, Blüte Juni Oktober, rosa - rot, Sonne, trocken

Bienenpflanze

sehr guter Spätsommer- und vor allen Dingen **Dauerblüher**; fein gefiederte graugrüne Blätter **Klimapflanze**

20/40 5,90 €
80/100 12,80 €



Itea virginica „Henry`s Garnet“

Amerikanische Rosmarinweide

Strauch bis 1 m, Blüte Juni, weiss, Sonne - Halbschatten, feucht, leicht sauer

Bienenpflanze

Blütenduft, schöne rötliche Herbstfärbung, sehr reich blühend, bildet Ausläufer, deshalb bitte **nicht** zwischen den Pflanzen graben! passt gut zu Rhododendron

20/40, 9 cm Topf 5,80 €
40/60 7,90 €



Jamesia americana

Hydrangeaceae

Strauch, 1 - 2 m, Blüte Mai - Juni, weiss, Sonne, frisch - trocken (verwandt mit Strauchhortensien)

Bienenpflanze, Hummeln

duftende Blüten und bis zu 6 cm lange Trugdolden; dekorativ abblätternde Rinde, scharlachrote Herbstfärbung **bemerkenswerter und selten kultivierter Strauch !**

30/60 6,90 €
60/80 9,90 €



Jasminum nudiflorum

Winter - Jasmin

Strauch bis 3 m, Blüte Novemer - März, gelb, Sonne - Halbschatten, frisch

Bienenpflanze, Hummeln

wird sehr gut von Bienen besucht; die Blüten erscheinen vor dem Laubaustrieb; Rankhilfe geben, kommt schön vor dunkler Wand zur Geltung

20/40 5,30 €
40/60 7,60 €



Kerria japonica

"Golden Guinea"

Großblütiger Ranunkelstrauch

Strauch bis 1,50 m, Blüte April - Mai, gelb, Sonne - Halbschatten, frisch

Bienenpflanze, Hummeln

Blütendurchmesser bis zu 6 cm, Nachblüte im Sommer, hellgelbe Herbstfärbung, ausläuferbildend, anspruchslos

keine gefüllte Blüten!!

15/40

5,30 €

40/60

6,70 €



Koelreuteria paniculata

Blasenbaum

Baum bis 10 m, Blüte Juli - August, gelb, Sonne, trocken - frisch

Blütenstände bis zu 60 cm lang!!

lange haftende Samenstände

Klimapflanze

Bienenpflanze, Hummeln

hübsche in großen Trauben angeordnete Blüten, dekorative Samenstände; eines der wenigen gelb blühenden Gehölze, ausgeprägte Herbstfärbung



10/20 4,60 €

20/40 6,70 €

40/60 8,60 €

60/80 11,70 €

80/100 14,20 €

Koelreuteria "Immengarten"

Blasenbaum "Immengarten"

Baum bis 10 m, Blüte ab August, gelb, Sonne, trocken - frisch

NACHBLÜTE im September !

Klimapflanze

Bienenpflanze, Hummeln

das Saatgut unserer Mutterpflanze stammt **aus eigener Sammlung in Peking / China!** Diese Sorte blüht einige Zeit **später** (ab August), als die vorher beschriebene Art, auch hier ausgeprägte Herbstfärbung



10/20 4,90 €

20/40 7,10 €

40/60 11,70 €

60/80 14,90 €

Kolkwitzia amabilis "Rosea"

Perlmutterstrauch "Rosea"

Strauch bis 2 m, Blüte Mai - Juni, rötlich, Sonne, frisch - trocken

Bienenpflanze

graziler Wuchs, auch für Kübel geeignet, hitzeresistent, für Einzelstellung oder auch freiwachsende Hecke, Auslichtung bzw. Sommerschnitt **nach der Blüte !**

20/40

5,90 €



Laburnum anagyroides

Goldregen

Großstrauch bzw. Kleiner Baum, 5 - 7 m, Blüte Mai - Juni, gelb, Sonne - Halbschatten, frisch bis sehr trocken

Einheimisches Wildgehölz

Bienenpflanze, Hummeln

Wildbienen

Sehr anspruchslos, blüht auch noch im Halbschatten unter größeren Bäumen; ebenfalls bestens geeignetes Gehölz bei weiter fortschreitender Klimaerwärmung

Achtung: Samen sind giftig

30/50

5,90 €

50/80

7,90 €

100/125

12,90 €



Lavandula angustifolia arborea

Lavendel

Strauch bis 1 m Höhe und Breite Blüte Juli - September, lila - blau Sonne, trocken

Bienenpflanze, Hummeln

Blatt- und Blütenduft, Gewürz- und **Arzneipflanze**, Blüten und die ätherischen Öle finden Verwendung; trockenresistent; Rückschnitt bitte erst im Frühjahr, trägt besonders lange Blütenrispen

momentan ausverkauft



Lavatera maritima

Lila Kübelmalve

Strauch bis 2 m, Blüte Mai - Oktober, lila - rosa, Malvenartig, 5 - 7 cm Blütendurchmesser, Sonne, frisch - trocken, KÜBEL (!)

Bienenpflanze, Hummeln

Insektenmagnet; blüht den ganzen Sommer über sehr reichlich, regelmäßig düngen und frostfrei überwintern - sollte auf keiner Terrasse fehlen!

15/30

5,90 €

30/50

7,90 €



Lavatera olbia Rosea

Strauch - Malve

Strauch bis 2,50 m, Blüte Juli - August, rosa, Sonne, frisch

Bienenpflanze

eignet sich sehr gut für Einzelstellung

40/60, 13 cm Topf

7,90 €



Leptodermis oblonga

Dünnblatt

Kleiner Strauch bis 1 m, Blüte Mai – September violett, duftend
Sonne, trocken

die Hummelpflanze!

RARITÄT

lange Blütezeit!! Blütenduft; sehr schöner Dauerblüher, auch prima als Kübelpflanze geeignet, sehr trockenresistent, daher ebenfalls geeignet als Pflanze bei weiter fortschreitender Klimaveränderung

05/10

3,30 €

10/20

3,90 €

20/40

4,90 €



Leycesteria formosa

Leycesterie, Geissblattgewächs

Strauch bis 2 m, Blüte Juli - September, weiss mit roten Hochblättern, Sonne, frisch - trocken

Bienenpflanze

geschützter Standort empfohlen, im Herbst dicke purpurrote bis schwarze Beeren die von Hochblättern umgeben sind; Vogelnährgehölz

40/60

6,90 €



Ligustrum obtusifolium

regelianum

Stumpflblättriger Liguster

Strauch bis 2 m, Blüte Juni - Juli, weiss, Sonne - Halbschatten, frisch bis trocken

Bienenpflanze, Falter,

Hummeln

sehr lange haftende Früchte, Blütenduft, im Himalaya beheimatet, sehr wirkungsvoll in Einzel- und Gruppenstellung; Vogelnährgehölz, auch zur Unterpflanzung geeignet

15/30

4,90 €

30/40

6,40 €

40/60

8,90 €



Ligustrum ovalifolium

Wintergrüner Liguster

Strauch, 3 – 5 m, Blüte weiß, Juli, in Rispen bis 11 cm Länge frisch – trocken
Sonne – Halbschatten, frisch - **KLIMAPFLANZE**

Bienenpflanze, Hummeln

Falter,

bildet bis zu 200 Einzelblüten je Rispe, starker Blütenduft, wächst an der Flensburger Förde direkt im stürmischen Küstenbereich, sehr geeignet für freiwachsende Hecken
Vogelnährgehölz, schwarze Beeren

8 cm Topf

4,20 €

9 cm Topf

5,80 €



Ligustrum ovalifolium

"Aureum"

Gold - Liguster

Strauch bis 2,50 m, Blüte Juni - Juli, weiss, Sonne, frisch

Bienenpflanze / Falter

Hummeln

angenehmer Blütenduft, Vogelnährgehölz, schwarze Früchte, sonniger Standort von Vorteil, damit die goldgelbe Blattfärbung erhalten bleibt; für Hecken und Einzelstellung geeignet

20/40

4,20 €

40/80

6,90 €



Ligustrum vulgare

Gewöhnlicher Liguster

Strauch bis 4 m, Blüte Juli, weiss, Sonne - Halbschatten, frisch
Einheimischer Strauch!

Bienenpflanze / Falter

Hummeln, Arzneipflanze

Blütenduft, früher wurde der Fruchtsaft zum Färben von Wein verwendet, im Wallis wurde aus den schwarzen Früchten Tinte hergestellt, Vogelnährgehölz

30/50

4,90 €

50/80

5,90 €



Liriodendron tulipifera

Tulpenbaum

Baum bis 25 m, Blüte Mai / Juni, gelbgrün mit orange, Sonne, feucht bis frisch bzw. trocken

Bienen, Hummeln

wunderschöne tulpenförmige Blüten mit einem Durchmesser bis 5 cm, Blätter zeigen eine goldgelbe Herbstfärbung, dieser Baum eignet sich besonders schön als Parkbaum und ist besonders langlebig mit wertvollem Holz

40/60	7,90 €
60/80	11,90 €
80/100	12,90 €
100/120	13,90 €



Liriodendron tulipifera „Fastigiatum“

Säulen – Tulpenbaum

Säulenbaum, 10 – 15 m, Blüte Mai – Juni, gelbgrün mit orange und bis zu 5 cm Durchmesser, Sonne, frisch – trocken

Bienenpflanze, Hummeln

diese Säulenform blüht bereits nach wenigen Jahren und benötigt nur wenig Platz; sehr reichtblühend, goldgelbe Herbstfärbung – ein Schmuckstück in jedem Garten

aktuell nicht lieferbar

Lonicera fragrantissima

robustes Winter - Duftgeißblatt

Strauch bis 2,50 m, Blüte Dez. - April, gelblich, Sonne - Schatten, trocken – frisch, z.T. wintergrün teilweise wintergrün

Bienenpflanze, Falter

toller Blütenduft, lange Blütezeit, leuchtend pinke Früchte, dicht verzweigt, Vogelnährgehölz, Winterblüher, auch als Unterholz **das Dufterlebnis im Winter!**

winterhärter als Lonicera x purpusii

05/15	4,90 €
15/30	6,70 €



Lonicera kamtschatika "Eisbär"®

Maibeere „Eisbär“®

Strauch bis 1,50 m, Blüte März, weiss – gelb, Sonne - Halbschatten, frisch

Bienenpflanze, Falter

Blütenduft, leckere Früchte reifen ca. 14 Tage vor Erdbeeren hoher Gehalt an Vitamin C + D ähnlich aromatisch wie Heidelbeeren anspruchslos, Vogelnährgehölz

20/40	5,90 €
-------	--------

Lonicera kamtschatika „Immengarten“

Maibeere „Immengarten“

Strauch bis 1,50 m, Blüte März, weiss – gelb, Sonne - Halbschatten, frisch

Bienenpflanze, Falter

Blütenduft, leckere Früchte reifen ca. 14 Tage vor Erdbeeren hoher Gehalt an Vitamin C + D ähnlich aromatisch wie Heidelbeeren besonders **großfrüchtige** Sorte Vogelnährgehölz

10/20	5,30 €
-------	--------



Lonicera maackii

Maacks Heckenkirsche

Strauch bis 5 m, Blüte Juni, weiss, im Verblühen gelblich, Sonne - Halbschatten, frisch

Bienenpflanze, Falter

angenehmer Blütenduft, im Alter schirmartig aufgebauter malerischer Wuchs, hübsche rot leuchtende und kugelige Früchte, Vogelnährgehölz

10/20	4,90 €
40/60	5,90 €
60/80, 13 cm Topf	7,80 €



Lonicera x purpusii

Winter - Duftgeißblatt

Strauch bis 2,50 m, Blüte Dez. - April, gelblich, Sonne - Schatten, trocken – frisch, z.T. wintergrün teilweise wintergrün

Bienenpflanze, Falter

toller Blütenduft, lange Blütezeit, leuchtend rote Beeren, dicht verzweigt, Vogelnährgehölz, Winterblüher, auch als Unterholz **das Dufterlebnis im Winter!**

05/15	4,90 €
15/30	6,70 €



Lycium barbarum "Reinhard Jaesch" Bienenpflanze, Hummeln

10/20

6,30 €

Goji - Beere

Strauch bis 3 m, Blüte Mai – Herbst, purpur bis violett, Sonne – Halbschatten, trocken, KLIMAPFLANZE, Salzresistent

RARITÄT

roter, essbarer Fruchtschmuck, trägt besonders viele Früchte
Verwendung der Früchte u.a. in der Heilkunde, Klimapflanze



Maackia amurensis

Asiatisches Gelbholz

Großstrauch bzw. kleiner Baum 5 - 10 m, Blüte Juli/ August, gelblich-weiss, Sonne, frisch

RARITÄT

Schmetterlingsblütler Bienenpflanze, Falter, Hummeln
sehr wertvoller Sommerblüher, wird von vielen Insektenarten besucht; **wunderschönes wunderschönes Solitärgehölz Klimapflanze**

10/30, 9 cm Topf

7,80 €



Malus sargentii

Sargent`s Zierapfel

Kleiner Baum bis 4 m, Blüte weiss, April – Mai, Sonne, frisch

Bienenpflanze, Hummeln Vogelnährgehölz,
trägt kleine gelbe Früchte, die auch in der Küche verwertet werden können, sehr frosthart und reich tragend;

20/40

6,90 €

40/60

8,80 €

60/80

10,90 €

80/100

14,80 €



Mahonia aquifolium „Apollo“

Zwerg - Mahonie "Apollo"

Zwergstrauch bis 1,00 m, Blüte April - Mai, tiefgelb, Sonne - Halbschatten, trocken - frisch

Bienenpflanze, Hummeln
langsamwachsend, immergrün, sehr reichblühend in großen, aufrechten Trauben, besonders wertvoll, Vogelnährgehölz, als Unterpflanzung geeignet blau bereifte essbare Früchte

15/30

4,60 €



Mahonia japonica „Hivernant“

Immergrüne Mahonie

Strauch bis 1,50 m, Blüte gelb, Februar März, Halbschatten – Sonne, frisch -

Bienenpflanze, Hummeln
Immergrün; in milden Wintern bereits ab Januar erste Blüten, sehr frosthat, starker Blütenduft, Blüten bis 35 cm lange Trauben in dichten Büscheln, dekorativ durch immergrüne Blätter; Vogelnährgehölz

10/20

5,80 €



Mahonia nitens "Cabaret"

Zwerg-Mahonie "Cabaret"

Zwergstrauch bis 1 m, Blüte Aug.-Sept., gelb/orange/rot Halbschatten, frisch - trocken

Bienenpflanze, Hummeln
neue, kompakt wachsende Mahonie, orangefarbene Blüten, die aus gelben Knospen sprießen immergrün, Blütenduft, blaue essbare Früchte für den kleinen Garten, winterhart
ein echter Hingucker !

10/20

5,80 €

20/40, 9cm Topf

7,80 €

großer Topf

14,80 €



Mespilus germanica

Echte Mispel

Strauch bis 2,50 m, Blüte Mai - Juni, weiss, Sonne, frisch

Bienenpflanze
Früchte sind nach Frosteinwirkung essbar, seit altersher bereits in Kultur, Vogelnährgehölz, **Arzneipflanze**
Blütendurchmesser bis 5 cm!
Gelbe Laubfärbung im Herbst

30/50

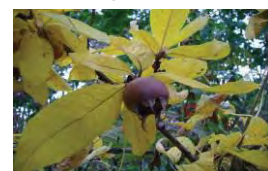
8,90 €

50/80

11,80 €

Veredlungen

12,90 €



Orixa japonica

(kein deutscher Name bekannt)

Strauch bis 3,50 m Höhe und Breite,
Blüte Mai, hellgelb – grün
Sonne, trocken
KLIMAPFLANZE

Botanische Rarität!

Bienenpflanze

Rautengewächs, verwandt mit *Euodia hupehensis* (Bienenbaum), trägt aromatisch duftende Blüten, die glänzenden Blätter duften bei Berührung ebenfalls; schöne gelbe Herbstfärbung

aktuell nicht lieferbar



Oxydendron arboreum

Sauerbaum

Baum, 3 – 6 m hoch, Blüte weiß,
15 – 20 cm lange Rispen, Juli – August,
Sonne – Halbschatten, frisch,

Bienenpflanze, Hummeln

liebt humosen lockeren Boden;
sehr schön gänzende grüne Blätter,
leuchtendrote Herbstfärbung;
in Amerika wird von diesen Bäumen
Sourwood – Honig geerntet

z.Zt. ausverkauft



Parthenocissus tricuspid. „Veitchii“

Kletterwein „Veitchii“

Kletterpflanze mit Haftfüßchen
bis zu 20 m, Blüte Juni – Juli,
gelblich – grün, Sonne,
frisch – trocken

Bienenpflanze, Hummeln

Selbstklimmer; hoher Nektarertrag (!)
sehr schöne rote Herbstfärbung;
Vogelnährgehölz; ebenfalls bestens
geeignet als Pflanze bei weiter fort-
schreitender Klimaveränderung

15/20, 9 cm Topf

6,90 €

Veredlungen



Paulownia tomentosa "Immengarten"

Chines. Blauglockenbaum "Immengarten"

Baum bis 12 m, Blüte Mitte Mai,
blau, in 20 - 30 cm großen Rispen,
Sonne, trocken

**Nachzucht eines besonders
winterharten Baumes**

Klimapflanze

Bienenpflanze

angenehmer Blütenduft, **Arznei-
pflanze**; eines der wenigen blau-
blühenden Gehölze
leichtestes Holz aller Nutzhölzer z. B.
für Möbel und die bekannten japan.
Holzsandalen; Einzelblüten bis
10 cm groß!

15/40

5,90 €

40/80, 11cm Topf

10,70 €



Perovskia Hybr. „Immengarten“

Blauraute „Immengarten“

Halbstrauch bis 1 m, Blüte Juli -
September, blau, Sonne, trocken

KLIMAPFLANZE

Räucherpflanze!

Eigene Selektion!

**Bienenpflanze, Hummeln, Falter
Blattdufter**, trockenresistent,
silbriggraues Laub, wertvoller
Spätsommerblüher, schön als
Rosenbegleitpflanze, Rück-
schnitt nur im Frühjahr!

20/40

4,90 €



Perovskia superba

Blauraute

Halbstrauch bis 1,5 m, Blüte Juli -
September, blau, Sonne, trocken

KLIMAPFLANZE

Räucherpflanze!

Bienenpflanze, Hummeln, Falter

Blattdufter, trockenresistent,
silbriggraues Laub, wertvoller
Spätsommerblüher, schön als
Rosenbegleitpflanze, Rück-
schnitt nur im Frühjahr!

20/40

4,90 €



Petteria ramentacea

Petterie / Dalmatinischer Goldregen

Strauch bis 2,5 m, Blüte Mai – Juni,
gelb, Sonne, trocken

KLIMAPFLANZE

Bienen, Hummeln, Wildbienen

sehr anspruchsloses Kleingehölz, Pionier-
pflanze, Vogelnährgehölz, blüht in
aufrechten Blütenkerzen; Blüten erinnern
an echten Goldregen

15/30

4,30 €

30/50

6,90 €



Phellodendron amurense

Amur - Korkbaum

Baum bis 15 m, Blüte Juni, gelb,
Sonne, frisch - feucht

Bienenpflanze / Arzneipflanze

auch Sommer – Bienenbaum genannt
Rinde findet Verwendung, schwarze
Früchte, Holz z.B. für Möbel + Ski,
beliebtes Holz in Ostasien, bekommt
eine attraktive Korkleiste
Blütendolden bis 12 cm Durchmesser

20/40

5,30 €

40/60

7,70 €

60/80

10,70 €

80/100

14,60 €



Phellodendron chinense

Chinesischer Korkbaum

Baum bis 10 m, Blüte Juni, gelb,
Sonne, frisch - feucht

Bienenpflanze

Arzneipflanze, dünne Borke,
Früchte schwarz, aromatische
Blätter, unterseits weich be-
haart

20/40

5,30 €

40/60

7,70 €

60/80

10,70 €



Gehölze & Halbsträucher

Pflanzenname botanisch + deutsch
Wuchseigenschaften,
bester Standort + Bodenverhältnisse

Extra - Informationen /
Besonderheiten

lieferbare Pflanzen-
größen in cm,
(überwiegend
im 8x8 cm Topf)

Stückpreis
incl.
7% Mwst.

Phellodendron japonicum

Japanischer Korkbaum
Kleiner Baum bis 6 m, Blüte
Juni, gelb, Sonne, frisch -
feucht

Bienenpflanze
Arzneipflanze, schön aufrecht
wachsend, Blätter gelbgrün,
schwarze Früchte

20/40 5,30 €
40/60 7,70 €
60/80 10,70 €



Photinia villosa

Warzen - Glanzmispel
Strauch bis 5 m, Blüte Juni, weiss,
jedoch erst nach Laubaustrieb,
Sonne - Halbschatten, frisch - feucht

Bienenpflanze
Früchte herrlich scharlachrot,
sehr schöne orange bis scharlach-
rote Herbstfärbung, Vogelnährgehölz;
auch für Kübel geeignet,
Vogelnährgehölz, wird genau
so stark von Insekten befliegen
wie Weissdorn

30/50 5,30 €
60/80, 8 cm Topf 7,20 €
80/100, 11 cm Topf 13,40 €



Physocarpus opulifolius

"Diabolo" ® + (S)
Schneeball - Blasenspiere "Diabolo"
Strauch, 3 - 4m, Blüte Juni - Juli,
cremeweiss mit gelber Mitte,
Sonne - Halbschatten, frisch
**geschützte Sorte, unerlaubter
Nachbau verboten!**
KLIMAPFLANZE

Bienenpflanze, Wildbienen
bis zum Boden beastet, Blüte
in bis zu 5 cm breiten Dolden-
trauben, schöner Kontrast
zur **dunkelroten** Belaubung,
hitze- u. trockenresistent, Ein-
zelstellung, Gruppen- oder
Heckenpflanzung, Windschutz
Vogelnährgehölz

15/20 5,80 €
40/60 7,90 €



Physocarpus opulifolius "Dart's Gold"

Zwerg - Fasanenspiere "Dart's Gold"
Strauch bis ca. 2 m, Blüte Juni - Juli,
weiss, Blattaustrieb goldgelb
Sonne - Halbschatten, frisch

Bienenpflanze, Wildbienen
gelblaubige Sorte, weisse Blütendolden
schöne Herbstfärbung, trockenresistent
für Hecken, Einzelstellung, Windschutz
und als Vogelnährgehölz geeignet

20/40 6,80 €



Physocarpus opulifolius

"Lady in Red"
Schneeball - Blasenspiere
Strauch, 2-3 m, Blüte Juni - Juli,
rosa, Sonne - Schatten,
trocken - feucht

Bienenpflanze, Wildbienen
rotblättrige Sorte mit rosa Blüte
industriefest, Vogelnährgehölz
kompakter Wuchs,
KLIMAPFLANZE

15/20, 9cm Topf 5,70 €



Poncirus trifoliata

Bitterorange, Dreiblattzitrone
Strauch bis 2 m, Blüte Mai, weiss,
Sonne, trocken
KLIMAPFLANZE

Bienenpflanze
starker Blütenduft, orangen-
artige Wildpflanze aus Nord-
china, schöne Herbstfärbung,
gelbe Früchte für Marmelade und
als Kuchengewürz

10/20 5,30 €
20/40 7,60 €



Potentilla fruticosa

„Goldfinger“
Blütenfingerstrauch "Goldfinger"
Strauch bis 1 m, Blüte Mai - August,
gelb, Sonne, trocken - frisch

Bienenpflanze, Falter
sehr reichblühend, schöne
Farbwirkung, für Einzelstellung,
Hecken, schön in Kombination
mit Stauden, Gräsern usw.

15/20 4,30 €
20/40 5,90 €



Prunus laurocerasus „Van Nes“

Lorbeerkirsche „Van Nes“
Strauch, bis 2,50 m hoch und
4 m breit, Blüte August – September,
weiss, Sonne – Schatten, frisch -
trocken

Bienenpflanze, Hummeln
auffallende Blütenrispen bis 20 cm
Länge, immergrün, sehr anspruchs-
los, Vogelnährgehölz, schwarze
Früchte

20/40 5,30 €



Prunus lusitanica angustifolia

Schmalblättrige Lorbeerkirsche
Großstrauch bis kleiner Baum, 3 – 6 m,
Blüte weiss, Juni, Halbschatten – Sonne,
frisch - trocken

Bienenpflanze, Hummeln
Immergrün, schmalblättrige Art,
interessanter Sommerblüher
blüht in 12 – 15 cm langen Trauben;
Vogelnährgehölz, schwarze Früchte

15/20 5,90 €
20/40 7,90 €

Prunus lusitanica Variegata

Weißbunte Portugies. Lorbeerkirsche
Strauch bis 5 m, Blüte Juni,
weiss, Halbschatten – Sonne,
frisch – trocken
Klimapflanze

Bienenpflanze, Hummeln
Immergrün,
weißbunte Blätter, schwarze Früchte,
Vogelnährgehölz

15/20 5,90 €
20/40 7,90 €



Prunus mahaleb

Steinweichsel
Großstrauch bis kleiner Baum, 2 – 6 m,
Blüte April, weiß, Sonne, frisch -
frisch – trocken
KLIMAPFLANZE, einheimisch!

Bienenpflanze, Hummeln
stark duftende Blüten in Doldentrauben,
schwarze Früchte bis 1 cm Durchmesser,
Vogelnährgehölz; die Kerne werden
im wesasiatischen Raum gemahlen
und als Gewürz verwendet

40/60 5,90 €
60/100 7,90 €

Prunus mume "Beni-shidori"

Japanische Aprikose "Beni-shidori"
Kleinbaum bis 6 m, Blüte März -
April, kräftig pink, sonnig, frisch,
geschützt
KLIMAPFLANZE

Bienenpflanze Hummeln
sehr zahlreiche und stark duftende
Blüten; starker Rückschnitt nach der
Blüte fördert Knospenansatz für das
nächste Jahr; geschützter Standort
von Vorteil; Früchte gelb, essbar
Vogelnährgehölz

80/100 14,90 €



Prunus padus Colorata

Rotlaubige Traubenkirsche
Baum, 8 – 10 m, Blüte April – Mai,
rosa, Sonne – Halbschatten,
frisch – trocken

Bienen, Wildbienen, Hummeln
blüht rosa in auffallenden 10 – 15 cm
langen Rispen;
rotlaubige Art die etwas vergrünt,
hübsche rotbunte Herbstfärbung
Vogelnährgehölz

20/40 5,90 €
40/60 7,90 €
60/80 9,90 €
100/125, 11 cm Topf 14,90 €

Prunus serotina

Späte Traubenkirsche
Baum bis 15 m, Blüte Mai - Juni,
weiss, Sonne - Halbschatten
trocken - feucht
KLIMAPFLANZE

Bienenpflanze / Falter Hummeln
Blüte in ca. 10 - 14 cm langen
walzenförmigen Trauben,
dunkelrot - schwarze Früchte,
schöner Parkbaum, *Arzneipflanze*
Vogelnährgehölz, Wildkirsche

20/40 5,80 €
40/60 6,90 €
60/80 9,80 €
80/100, 9 cm Topf 11,80 €
100/125, 9 cm Topf 13,90 €



Prunus spinosa

Gewöhnliche Schlehe
Großstrauch bis 4 m, Blüte April -
Mai, weiss, Sonne - Halbschatten,
trocken - feucht
Einheimischer Strauch!

Bienenpflanze / Falter Hummeln, Arzneipflanze
Pioniergehölz, Raupenfutter-
pflanze, Vogelnährgehölz,
sehr gut für kurzrüsselige In-
sekten, Nist- u. Schutzgehölz,
blaue Früchte für Marmelade, Saft,
Likör, bildet Wurzelbrut

60/100, 11 cm Topf 7,30 €



Prunus subhirtella

"Autumnalis Rosea"
Winter - Blütenkirsche
Baum bis 5 m, Blüte November -
Dezember, Hauptblüte März - April,
Weiß – rosa, Sonne, frisch - feucht

Bienen, Hummeln
halbgefüllte Blüten, **Winter-**
blüher, sehr auffallend,
Insektenmagnet, Knospen
sind gerne Nahrungsquelle
von Dompfaffen

60/100, 11cm Topf 12,80 €
100/125 16,80 €



Prunus virginiana „Canada Red“

Rote Virginia Traubenkirsche
Baum, 6 – 8 m, Blüte Ende Mai, weiß,
Sonne – Halbschatten, trocken – frisch

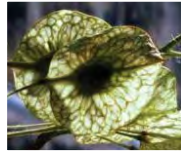
Bienen, Wildbienen
der Blattaustrieb erfolgt zunächst
grün, ab dem Sommer zeigt sich dieses
schöne Gehölz mit roter Belaubung;
Blütenduft!, die rotschwarzen Früchte
sind essbar

40/60 7,90 €
60/80 9,90 €
80/100 12,80 €

Ptelea trifoliata

Kleulme

Strauch bis 6 m, Blüte Juni, gelb - grün, Sonne - Halbschatten, trocken - frisch
KLIMAPFLANZE



Bienenpflanze
Arzneipflanze, Wurzelrinde verwendbar, intensiver Blütenduft, Blattdüfter, **verträgt sehr gut Schattendruck größerer Gehölze**, dekorative Samen

10/20 4,30 €
20/40 5,90 €
40/60 7,80 €



Pyracantha Hybr. Anatolia

Anatolischer Feuedorn

Strauch bis 1 m Höhe, deutlich breiter wachsend, immergrün, Blüte Mai, weiß, sehr winterhart
Sonne - Halbschatten, frisch - trocken
KLIMAPFLANZE

Bienenpflanze, Hummeln Wildbienen, Vogelnährgehölz
anspruchlos, KLIMAPFLANZE aus dem Anatolischen Bergland, sehr salzverträglich, wenig schorfanfällig, gut als Flächendecker

9 cm Topf 6,00 €



Pyracantha Hybr. Soleil d'Or

Goldgelber Feuedorn

Strauch bis 3 m Höhe/Breite immergrün (!), Blüte Mai - Juni, weiß, in bis zu 4 cm großen Dolden
Sonne - Halbschatten, frisch - sehr trocken
KLIMAPFLANZE

Bienen, Hummeln Wildbienen, Vogelnährgehölz
starker Blütenduft, goldgelbe erbsen-große Früchte, sehr frosthart Schorfresistent

20/40 9 cm Topf 6,00 €



Pyracantha Hybr. Teton

Feuedorn

Strauch bis 4 m Höhe und ca. 2 - 3 m Breite, immergrün, Blüte Mai - Juni, weiß in Trugdolden bis 4 cm Durchmesser
Sonne - Halbschatten, frisch - trocken
KLIMAPFLANZE

Bienenpflanze, Hummeln Wildbienen, Vogelnährgehölz
anspruchlos, KLIMAPFLANZE starker Blütenduft; erbsengroße orange Früchte, sehr winterhart resistent gegen Feuerbrand + Schorf

15/20 9 cm Topf 6,00 €



Rhamnus catharticus

Echter Kreuzdorn

Kleinbaum bis 6 m, Blüte Mai - Juni, gelblich - grün, Sonne - Halbschatten, trocken - frisch
Einheimischer Kleinbaum!
KLIMAPFLANZE

Bienenpflanze / Falter Arzneipflanze, Raupenfutterpflanze (Zitronenfalter), wird von zahlreichen Insekten besucht, Nistgehölz, Vogelnährgehölz, Rinde u. schwarze Früchte finden Verwendung; geeignet für Kübel

40/60 5,30 €
60/80 6,90 €



Rhamnus frangula

Pulverholz / Faulbaum

Kleinbaum bis 5 m, Blüte Juni - August, unscheinbar gelb - grün, Schatten - Sonne, feucht - frisch
Einheimischer Strauch!
KLIMAPFLANZE

Bienenpflanze, Falter, Hornissen Arzneipflanze, frische Rinde findet Verwendung, Vogelnährgehölz, **Futterpflanze zahlreicher Raupen**, Blüten werden zahlreich aufgesucht; eignet sich gut als Unterholz reife Früchte sind schwarz für Kübel geeignet, Insektenmagnet

20/40 4,30 €
40/60 5,20 €
60/100 6,30 €
100/125 7,90 €



Rhamnus frangula

"Asplenifolia"

Farnblättriges Pulverholz

Strauch bis 3 m, Blüte Juni - August, unscheinbar, gelb - grün, Sonne - Halbschatten, feucht - frisch
Einheimischer Strauch!

Bienenpflanze / Falter sehr ausgefallene und auffallende Blattform, hübsche Herbstfärbung, schwarze Beeren, besonders für kleine Gärten u. Kübel geeignet, Vogelnährgehölz, **Arzneipflanze**, auch als Unterholz geeignet

15/25, 9 cm Topf 6,00 €
25/40, 9 cm Topf 8,00 €



Rhamnus saxatilis ssp.

tinctorius

Färbe - (Felsen) Kreuzdorn

Strauch bis 1,50 m, Blüte Mai - Juni, gelb-grün, Sonne, trocken

Bienenpflanze / Falter Arzneipflanze, Vogelnähr- und Schutzgehölz; schwarze Früchte, trockenresistent; geeignet auch bei nährstoffarmen Standorten
KLIMAPFLANZE, heimisch

zur Zeit nicht lieferbar

Rhodotypos scandens

Scheinkerrrie

Strauch bis 2 m Höhe/Breite
Blüte weiß, Mai – Juni, bis zu 5 cm Durchmesser, Sonne – Schatten, frisch – trocken, anspruchslos

KLIMAPFLANZE

Bienenpflanze, Hummeln

die weißen Blüten leuchten in der Dunkelheit; trägt schwarze erbsengroße Früchte die lange haften, sehr frosthart (!)

20/40 5,90 €

40/60 7,90 €

je im 8 cm Topf



Rhus glabra

Scharlach – Sumach NEU

Strauch bzw. kleiner Baum, 2 – 3 m, Blüte Juli – August, grünlich – gelb, Sonne, trocken

KLIMAPFLANZE

Bienenpflanze, Hummeln

Blüte erfolgt in schönen bis zu 25 cm langen Rispen anspruchslos, sehr trockenresistent, feurige Herbstfärbung

z.Zt. Nicht lieferbar



Rhus typhina

Amerikanischer Essigbaum

Baum bis 6 m, Blüte Juni - Juli, grünlich, Sonne, trocken - frisch

KLIMAPFLANZE

Arzneipflanze

Bienenpflanze, Hummeln

schöne Herbstfärbung, interessante rote Fruchtstände;

Nahrungsquelle für unterschiedlichste Fliegenarten;

schön zu Herbstastern + Gräsern Insektenmagnet

8 cm Topf

4,90 €

40/60

5,80 €

80/100

7,80 €



Rhus verniciflua

Asiatischer Lack - Sumach

Baum bis 15 m, Blüte Juli, grünlich, Sonne, trocken - frisch bis zu 20 cm große Blütenrispen

KLIMAPFLANZE

Bienenpflanze

hübsche Herbstfärbung, Vogelnährgehölz, gelbliche Fruchtperlenketten, Gewinnung von Pflanzensaft (Lack) im Sommer dient der Herstellung von **Intarsienarbeiten**; Chinesen betrachten diese Eigenschaft zusammen mit Seide als glücklichste Erfindung!

15/30

4,90 €

30/60

7,90 €

60/80

9,80 €



Ribes sanguineum „King Edward“

Blut - Johannisbeere King Edward

Strauch bis 1,80 m, Blüte April – Mai dunkelpurpur – rosa, Sonne - Halbschatten, frisch, humos

Bienenpflanze / Hummeln

ebenfalls reichblühend, sieht auch gut in Einzelstellung oder lockeren Hecken aus, blaue Früchte

20/40, 9 cm Topf

4,30 €



Ribes aureum

Goldjohannisbeere

Strauch, 2 – 3 m, Blüte März – April, Goldgelb, , Sonne – Schatten, frisch – trocken

Bienenpflanze, Hummeln

Wildbienen
sehr anspruchslos, Blütenduft, sehr schöne gelblich – rote Herbstfärbung, **essbare** schwarze Früchte salzresistent, Vogelnährgehölz, treibt Wurzelausläufer – tief einpflanzen; farbliche Ergänzung zur rosa – lila blühenden Blutjohannisbeere

40/60, 9 cm Topf

5,90 €

60/80, 9 cm Topf

6,90 €



Ribes

Strauch, **ähnlich Jostabeere**, 2-3 m

Blüte März – April, rosa

Sonne, frisch – trocken

Bienenpflanze, Hummeln

Wildbienen
Zweige ohne Stacheln, trägt **wohlschmeckende** große schwarze Früchte; Vogelnährgehölz

20/40

4,30 €

40/60

5,40 €

Ribes Hybride B

Strauch, **ähnlich Jochelbeere**, 2-3 m

Blüte März – April, rosa,

Sonne, frisch – trocken

Bienenpflanze, Hummeln

Wildbienen
sehr anspruchslos, Zweige mit Stacheln; trägt kleinere schwarze und **wohlschmeckende** Früchte; Vogelnährgehölz, Vogelschutzgehölz

60/80, 8cm Topf

6,80 €

60/100, 11 cm Topf

8,90 €

Robinia luxurians

Üppige Robinie (Akazie)

Strauch bzw. Baum bis 10 m, Blüte Juni – September, rosa, Sonne, trocken

Bienenpflanze, Hummeln

rosa Blüte in dichten Trauben, angenehmer Blütenduft, **wertvolle** Insektenfutterpflanze, blüht schon als junge Pflanze! alle Wurzelausläufer sind wurzelecht!

40/60

7,90 €

60/100

13,70 €



Robinia luxurians „Rubinwolke“

Üppige Robinie „Simon“

Strauch bzw. Baum bis 10 m, Blüte Juni – September, dunkelrosa, Sonne, trocken

Bienenpflanze, Hummeln

dunkelrosa Blüte in dichten Trauben, angenehmer Blütenduft, **wertvolle** Insektenfutterpflanze, blüht schon als junge Pflanze! alle Wurzelausläufer sind wurzelecht!

40/60

9,90 €

60/100, 8cm Topf

13,80 €

100/150, 11 cm Topf

17,90 €

Robinia pseudoaccacia

Schein - Akazie

Baum bis 25 m, Blüte Juni, weiss, Sonne, trocken - frisch

KLIMAPFLANZE

Bienenpflanze, Hummeln

Arzneipflanze, Aromatikum

dient zur Gewinnung von Akazienhonig, Blütenduft, Akazienholz ist ohne Imprägnierung doppelt so lange haltbar, wie imprägniertes Holz! bis 15 cm lange Blütenrispen

20/40 4,90 €
40/60 7,70 €
60/80 10,80 €
80/100 13,40 €



Rosa Hybride "Maria Lisa"

Rambler - Rose "Maria Lisa"

3,50 - 4 m, Blüte Juli, karminrosa mit weiß-gelber Mitte, Sonne - lichter Schatten, frisch

Bienenpflanze, Hummeln

Wildbienen

sehr reichblühend in kleinen Büscheln, die auch abgeblüht noch eine Weile haften und dekorativ aussehen; wenig Stacheln, kleine runde Hagebutten; sehr geeignet zur Eingrünung eines "Rosen" - Pavillon, gute Wuchskraft

40/60, 9 cm Topf 7,70 €



Rosa Hybride

„Rudolf von Bennigsen“

Rose R. v. Bennigsen

Strauchrose bis 1 m, Blüte Juni - September, rosa, Sonne – lichter Schatten, frisch – trocken

Bienenpflanze, Hummeln,

Öfter blühende Rose mit leichtem Duft, besonders widerstandsfähig, Blütendurchmesser 8 – 10 cm

benannt nach dem Politiker **Rudolf von Bennigsen (1824 – 1902)**

zur Zeit vergriffen



Pro verkaufter Pflanze spenden wir dem R.v. Bennigsen – Verein 2,00 €

Rosa rugosa

Kartoffelrose

Strauchrose, 1 – 2 m, Blüte Juni – Juli, kräftig rosa Schalenblüten Sonne, trocken, anspruchslos

KLIMAPFLANZE

Bienen, Hummeln

trägt im Herbst große rote Hagebutten; Vogelnährgehölz, weiche Stacheln, hübsche gelbe Herbstfärbung

30/60 4,90 €



Rubus arcticus

Schwedische Ackerbeere Zwergstrauch /Staupe, bis 30 cm, Blüte Juni – September, rosa – pink, Sonne - Halbschatten, frisch, humos

Bienenpflanze, Hummeln

gut als Bodendecker einzusetzen, trägt aromatische gelbbraune bis rote Früchte, Ausläufer treibend sehr winterhart, da im Polargebiet beheimatet; verhält sich wie eine Staupe: oberirdische Teile sterben ab, **treiben** im Frühjahr wieder aus

8 cm Topf 5,80 €



Rubus Benenden

Strauchhimbeere „Benenden“

Strauch bis 3 m, Blüte Mai – Juni, weiss mit goldgelben Staubgefäßen, Sonne, trocken

KLIMAPFLANZE

Bienenpflanze, Hummeln

die großen schneeweißen Blüten erscheinen am vorjährigen (!) Trieb und leuchten in der Abenddämmerung; vollkommen anspruchslos

3-Liter Container 18,80 €



Rubus odoratus

Zimt - Himbeere

Strauch bis 2 m, Blüte Juni - August, pink - purpur, Schatten - Sonne, trocken - frisch

KLIMAPFLANZE

Bienenpflanze

Hummeln

Blütenduft, **Arzneipflanze der nordamerikanischen Indianer**, Blätter fanden Verwendung, wertvoller Spätblüher, Wurzelbrut; gut als Unterholzbepflanzung Schalenblüten bis 5 cm Durchmesser

40/60 5,40 €

60/80 6,70 €



Rubus spectabilis

Pracht - Himbeere

Strauch bis 2 m, Blüte März - April, rosa - purpur, Sonne - Halbschatten, trocken - frisch

Bienenpflanze

Hummeln

Früchte gelb/orange und durchscheinend, werden in unseren Breiten aber nicht immer ausgebildet

20/40 5,30 €

40/60 7,60 €



Ruta graveolens

Wein - Raute

Halbstrauch bis 0,80 m, Blüte Juni - August, gelb, Sonne, trocken

Bienenpflanze / Falter

Gewürzpflanze, Blattdufter, **Arzneipflanze**, Blätter finden Verwendung (sparsam) z.B. in Grappa, "Zauberpflanze" ("Rauten - Öl")

10/20 3,50 €



Unser Weiden – Sortiment

Bitte beachten:

Alle Weidenarten werden **grundsätzlich** erst **nach der Blüte** geschnitten/ geköpft, da sie im Frühjahr ganz wichtige Insektenfutterpflanzen sind!!! Das anfallende Schnittmaterial kann im Biengarten gut als Stecklingsmaterial verwendet werden :-)



Salix caprea Sämlinge

Salweide

Strauch bzw. kleiner Baum bis 6m,
Blüte März - April, gelb, Sonne -
Halbschatten, trocken - feucht
Einheimischer Strauch!

**Bienenpflanze / Falter
Hummeln, Arzneipflanze**
rasch wachsend, sehr große
Blütenkätzchen, wird zur Blü-
tezeit regelrecht abgegrast,
Futterpflanze für Raupen

20/40 3,90 €
60/100 5,00 €
-> ohne Geschlechtsbestimmung



Salix caprea "Femina"

Weibliche Salweide

Strauch bis 6 m, Blüte März - April,
grün, Sonne - Halbschatten,
feucht - trocken
Einheimischer Strauch!

**Bienenpflanze / Falter
Hummeln, Arzneipflanze**
diese Weide bringt viele Samen;
sie eignet sich bestens zur Selbst-
vermehrung

80/120 4,90 €

Salix continua

(triandra semperflorens)

2 mal blühende Strauch - Weide

Baum bis 7 m, Blüte April - Mai +
Juni - September, gelb - grün,
Sonne - Halbschatten,
feucht

Einheimischer Strauch!

**Bienenpflanze / Falter
Hummeln**
ausgezeichnet auf der BUGA Pots-
dam 2001 mit der Bronzemedaille!
Rinde blättert dekorativ ab an älteren
Stämmen, wie bei Platanen; **mehrmals
blühend, bzw. Dauerblüher** ab Ende Juni
Insektenmagnet
Meisen fressen gern die Pollen;

30/60 3,90 €
60/80 5,00 €



Salix daphnoides

Reif - Weide

Baum bis 10 m, Blüte März, gelb
Sonne - Halbschatten,
feucht - frisch

Einheimischer Strauch!

**Bienenpflanze / Falter
Hummeln, Arzneipflanze**
dekorativ bereifte Zweige,
anspruchlos,

30/60 3,90 €
60/120 5,00 €

Salix daphnoides

"praecox"

Frühste Reif - Weide

Großstrauch bis 6 m, Blüte März,
gelb, Sonne - Halbschatten,
feucht - frisch

Einheimischer Großstrauch!

**Bienenpflanze / Falter
Hummeln, Arzneipflanze**
ebenfalls bereifte Zweige,
zeigt sich oft schon während des
Winters ohne gelbe Knospen-
schuppen, schöner Rindenfärber
BESTE alle Weidenarten!!

30/60 3,90 €
60/100 5,00 €

Salix hermaphrodita

Zwitter - Weide

Strauch bis 3 m, Blüte März - April,
gelb und grün, Sonne - Halbschatten,
feucht - frisch

Einheimischer Strauch!

**Bienenpflanze / Falter
Hummeln**
interessante Zwitterblüten
in einer Büte bzw. auf einer
Pflanze, bildet auch Samen
aus

20/40 3,90 €
60/100 5,00 €



Salix Hybride „Alice B.“

Mittelfrühe Weide „Alice B.“

Strauch bzw. Baum, 6 – 8 m
Blüte März, gelblich, Sonne -
Halbschatten, feucht – frisch

Einheimischer Strauch!

**Bienenpflanze / Falter
Hummeln**
trägt schöne große Kätzchen,
auffallend große Blätter,
sehr wuchsfreudig
Lange Blütezeit!

40/80 4,50 €

Salix Hybride „Mönninghoff“

Frühe Weide „Mönninghoff“

Großstrauch 5 - 6 m, Blüte März,
gelb, Sonne - Halbschatten,
feucht - frisch

Einheimischer Großstrauch!

**Bienenpflanze / Falter
Hummeln**
diese Weidenart bildet teilweise
noch Nebenkätzchen an den Haupt-
hölzern, dadurch ergibt sich eine längere
Blütendauer; rote Knospenschuppen

20/60 3,90 €
60/120 5,00 €

Salix Hybride "Rheinland"

Weide "Rheinland"

Strauch bzw. Kleinbaum bis 4 m,
Blüte März - April, gelb, Sonne -
Halbschatten, feucht - frisch

Einheimischer Strauch!

**Bienenpflanze / Falter
Hummeln**
interessante Kätzchenweide;
Kätzchen zum Teil zu dritt
angelegt

40/80 4,50 €

Salix Hybride „Universal“

Mittelfrühe Weide „Universal“

Strauch bis 6 m, Blüte Anfang
April, gelb, Sonne – Halbschatten,
frisch – trocken

Einheimischer Strauch!

**Bienenpflanze / Falter
Hummeln**
gut geeignet als Kopfweide,
sehr starker Kätzchenbesatz

20/40 3,90 €
40/80 5,00 €

Salix pendulifolia (arcutifolia)

Pendelweide

Baum bis 7 m, Blüte März - April, gelb
Sonne - Halbschatten, feucht - frisch
Einheimischer Baum!

Bienenpflanze / Falter

weiss bereifte Zweige, lange
Blütezeit, leicht überhängende
Wuchsform

40/60

3,90 €

60/120

5,00 €

Salix pentandra

Weibliche Lorbeer - Weide

Kleiner Baum bis 8m, Blüte Mai -
Juni, gelb, Sonne, frisch - nass
Einheimischer Baum!

Bienenpflanze / Falter

Hummeln, Arzneipflanze

RARITÄT
auch **Baumwollstrauch** genannt,
große weibliche Blüten,
späteste europäische Weide,
herbstlicher "Baumwollbehang"
sehr dekorativ, für feuchte Gebiete

20/30

4,50 €

30/50

6,00 €



Salix purpurea

Purpur - Weide

Strauch bis 4 m, Blüte März - April,
Sonne - Halbschatten, feucht - frisch
Einheimischer Strauch!

Bienenpflanze / Falter

Hummeln, Arzneipflanze

Heilpflanze, Blätter und Rinde
finden Verwendung, rötliche
Kätzchen, sehr gute Korb- und
Flechtweide

30/60

3,90 €

40/80

5,00 €



Salix sachalinense "Sekka"

Drachen - Weide "sekka"

Strauch bis 3 m, Blüte März - April,
gelb, Sonne - Halbschatten, feucht -
frisch

Bienenpflanze / Falter

Hummeln

einige Zweige sind flach ge-
bändert, dekorativ als Solitär-
gehölz, schön in der Vase

40/60

3,90 €

60/80

5,00 €



Salix smithiana

Kübler - Weide

Strauch bis 6 m, Blüte März, gelb,
Sonne, frisch - trocken
Einheimischer Strauch!

Bienenpflanze / Falter

Hummeln

sehr früh blühend und anpas-
sungsfähig, schön in Einzel-
stellung aber auch in Gruppen

40/60

3,90 €

60/80

5,00 €

Salix smithiana Femina

Weibliche Küblerweide

Baum bis 6 m, Blüte März - April,
grün, Sonne - Halbschatten,
feucht - frisch
Einheimischer Baum!

Bienenpflanze / Falter

Hummeln

bringt viele Samen hervor,
zur Verbreitung von Weiden
bestens geeignet

50/80

4,50 €

Salix tortuosa

Korkenzieher - Weide

Strauch bzw. Kleinbaum, 4 - 8 m,
Blüte März - April, geblich,
Sonne, feucht - trocken

Bienenpflanze / Falter

Hummeln

sehr schön als Solitärgehölz;
eignet sich auch für Kübel;
schön in der Vase und zu
floristischen Zwecken

20/60

3,90 €

60/100

5,00 €



Gehölze & Halbsträucher

Pflanzenname botanisch + deutsch
Wuchseigenschaften,
bester Standort + Bodenverhältnisse

Extra - Informationen /
Besonderheiten

lieferbare Pflanzen-
größen in cm,
(überwiegend
im 8x8 cm Topf)

incl.
7% MwSt.

Sarcococca humilis

Fleischbeere

Zwergstrauch bis 0,30 m,
Blüte März, weiss, Sonne - Halb-
schatten, frisch - trocken

Bienenpflanze

immergrün, herrlicher Blütenduft;
auffallend sind auch die sich später
bildenden schwarzen Beeren;
sehr als Unterpflanzung geeignet,
ideale Schattenpflanze!

10/20

5,90 €



Sarcococca confusa

Hohe Fleischbeere

Strauch bis 1,50 m, Blüte Januar -
März, weiss, Halbschatten/Schatten,
toleriert auch sonnige Plätze, frisch -
feucht,

Bienenpflanze

immergrün, sehr stark duftende Blüten,
fruchtet ca. von November bis Februar,
die Früchte sind schwarz + glänzend,
sobald sie reif sind, Durchmesser ca.
1 cm, Vogelnährgehölz

10/15

4,30 €

20/40

5,90 €



Schisandra chinensis

Chinabeere, Spalbkölbchen

oder auch Wu-Wei-Zi, Vitalbeere
bis 5 m, Blüte Mai – Juni, weiss,
Sonne, frisch und nährstoffreich,
anspruchlos

Bestäuber bislang unbekannt

Kletterpflanze / Schlingpflanze,
trägt duftende Blüten und kräftig
rote sehr Vitamin C – haltige Früchte,
auch „Vitalbeere“ genannt;
vielseitig in der Küche verwertbar;
alte Heilpflanze; schon seit der
Han-Dynastie (206 vor – 220 nach
Christus) bekannt!

05/10

5,30 €

10/20

8,90 €



Schizophragma hydrangeoides

Spalthortensie

Kletterstrauch; kann im Alter bis 10 m
hoch klettern an Baum, Haus, Pergola
Blüte Juli, weiß bis rosarot, duftend
in Dolden bis zu 15 cm Durchmesser,
Sonne – Halbschatten, frisch – trocken

**Bienenpflanze, Hummeln,
*BLÜTENDUFT***

blüht erst ca. 14 Tage nach der Kletter-
hortensie, vollkommen winterhart,
bildet Haftwurzeln

10/15, 9cm Topf

5,30 €

15/30, 9cm Topf

6,90 €

40/60 13 cm Topf

19,00 €



Sinocalycanthus chinense

Weißblütiger Gewürzstrauch

Strauch bis etwa 2,50 m, Blüte
weiß- rosa angehaucht, Juni
Sonne, trocken - humos,
geschützt

RARITÄT

glänzende Blätter, große
und schwere Blütenschalen
erinnern an Magnolien;
Früchte birnenförmig
**wurde erst 1964 in China
entdeckt!**

10/20

7,90 €

20/40

9,90 €



Sophora japonica

Japanischer Schnurbaum

Baum bis 25 m, Blüte August -
September, weiss-gelb, Sonne,
trocken

Klimapflanze

Bienenpflanze, Hummeln

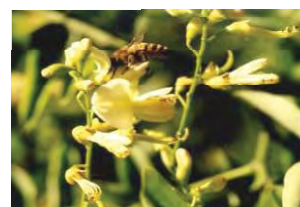
Arzneipflanze, Blüten, Blätter,
Knospen und Früchte finden
Verwendung; sehr gute Bienenweide;
wurde in China früher zum Gelbfärben
der Mandarin - Gewänder genutzt
("Wai-Fa")

40/60

6,30 €

60/80

7,70 €



Sophora japonica "Flavirameus"

Kleiner Asiatischer Schnurbaum

VEREDLUNG (!)

Kleiner Baum, 5 -7 m, Blüte Juli - August, weiß bis hellgelb, Sonne, trocken
Klimapflanze

Bienenpflanze, Hummeln

langsam wachsend, **Veredlung**
gelbgrünes Laub, auffallend gelb leuchtende Herbstfärbung, goldgelbe Zweige
sehr geeignet für kleine Gärten!



24,50 €

Sophora japonica „Columnaris“

Japanischer Säulen – Schnurbaum

Säulenbaum bis 15 m, Blüte August - September, weiß – gelb

Sonne, trocken, VERDELUNG

Klimapflanze

Bienenpflanze, Hummeln

Veredelte Art des Schnurbaums; blüht eher als die Art; durch den schlanken aufrechten Wuchs auch sehr gut geeignet für kleinere Gärten

22,50 €

Sorbaria arborea (kirilowii)

Chinesische Fiederspiere

Strauch bis 6 m, Blüte Juli - August, weiss, Sonne, trocken

Bienenpflanze, Falter

Hummeln
sehr trockenresistent, dekorative Samenstände, Blüten in bis zu 30 cm langen Rispen für **alle Insekten** interessant, wertvoller Spätsommerblüher

20/40

5,30 €

40/60, 9 cm Topf

7,40 €



Sorbaria sorbifolia

Fiederspiere

Strauch bis 2 m, Blüte Juni - Juli, weiss, Schatten - Sonne, trocken

Klimapflanze

Bienenpflanze, Falter

Hummeln
trockenresistent, dekorative Samenstände, auch diese Sorte ist für **alle Insekten** sehr interessant, wertvoller Spätsommerblüher; gut als Unterholz geeignet

15/30

4,90 €

20/40

5,50 €

40/60

7,60 €



Sorbus domestica

Speierling

Baum bis 20 m, Blüte Mai - Juni, weiss, Sonne, trocken,

Baum des Jahres 1993

Einheimischer Baum!

Klimapflanze

Bienen, Hummeln

Früchte essbar, schöne rötliche Herbstfärbung, Tiefwurzler, Nektar- und Pollenspender, Früchte als Wildfutter, fester Bestandteil in alten Klostergärten, Speierlingswein;
Arzneipflanze

15/30

5,30 €

30/60

7,60 €

60/80

10,70 €

80/100

14,80 €



Sorbus koehniiana

Weißfrüchtige Eberesche

Kleinbaum, 3 – 5 m, Blüte Mai – Juni, weiß, Sonne – Halbschattenn, frisch – trocken

Bienen, Hummeln

Früchte weiß an roten Stielen,
sehr schöne kupferrote Herbstfärbung, Vogelnährgehölz

60/80

10,70 €

80/100

13,80 €

100/125

15,90 €

Sorbus torminalis

Elsbeere

Baum, 5 - 12 m, Blüte Mai - Juni, weiss, Sonne - Halbschatten, trocken - frisch

Pflanze des Jahres 2011

Bienenpflanze

schöne Blütenrispen, die 7 - 12 cm lang werden können
Früchte gelb - braun, roh essbar, trockenresistent, Vogelnährgehölz, schöne Herbstfärbung; mag keine Staunässe (!)

40/60

8,70 €

60/80

10,80 €

80/100

14,60 €



Spartium junceum

Binsenginster

Strauch bis 2,50 m, Blüte Mai - September, gelb, Sonne, trocken, auch steinig

Klimapflanze

Bienen, Hummeln

sehr stark duftende Blüten, bis zu 2 cm groß, an grünen Zweigen mit wenigen und kleinen Blättern, interessanter Blüten- und Duftstrauch für sonnige, trocken Plätze, braune Samenschoten im Herbst;

60/80

7,90 €



Spiraea douglasii alba

Oregon-Spierstrauch

aufrechter Strauch bis 2m Höhe, Blüte Juli – August, weiss in Rispen Sonne-Halbschatten, trocken-frisch

Bienen, Hummeln

ausläufertreibend, anspruchslos, hübsche & vor allem späte Blüte

40/60

5,90 €



Spiraea japonica „Darts Red“

Japanischer Spierstrauch

Strauch bis 1 m, Blüte Juni – August karminrot, Sonne – Halbschatten, frisch – trocken

Bienen, Hummeln

interessante späte und lange Blütezeit; Blüte in bis zu 10 cm breiten Trugdolden; sehr reichblühend und winterhart; Rückschnitt im Frühjahr, Blüte erfolgt am jungen Holz; braunroter Austrieb, schöne rote Herbstfärbung

20/40, 9 cm Topf

4,90 €



Stachyurus praecox

Perlschweif

Strauch, 2 – 4 hoch/breit, Blüte März – April, gelb, kugelig an bis 8 cm langen hängenden Ähren Sonne – Halbschatten, frisch – trocken durchlässiger Boden (!)

Hummeln

sehr hübscher Frühlingsblüher, gelb bis hellbraun – orange Herbstfärbung; kugelige Fruchtschmuck bis 8 mm Durchmesser

40/60

7,70 €

60/80

10,80 €



Stachyurus chinensis

Chinesischer Perlschweif

Strauch bis 2,50 Höhe/Breite an bis 10 cm langen hängenden Rispen Sonne – Halbschatten, frisch – trocken durchlässiger Boden (!)

Hummeln

sehr seltenes Gehölz

Frühlingsblüher, ebenfalls Herbstfärbung blüht ca. 2 Wochen später als Stachyurus praecox Früchte grün – rot überlaufen

60/80

10,80 €

80/120

16,90 €



Staphylea pinnata

Pimpernuss/Klappernüsschen

Großstrauch bis 5 m, Blüte Mai - Juni, weiss, Sonne - Halbschatten, trocken - frisch

Einheimischer Großstrauch!

Bienenpflanze, Hornissen

dekorativer Fruchtbehang "Klappernuss", die harten Samen erzeugen bei Wind ein "Klappergeräusch" in der Fruchtkapsel, Blüten werden abends gern von **Hornissen** angefliegen

10/20

4,30 €

20/40

7,00 €

40/60

8,60 €



Stranvaesia davidiana

Lorbeer - Glanzmispel

Strauch bis 4 m, Blüte Juni, weiss, Sonne - Halbschatten, frisch - feucht

am besten hiervon 2 Stück pflanzen für üppige Fruchtstände

Bienen, Hummeln, Falter, Käfer

einer der schönsten **immergrünen** Fruchtsträucher, leuchtend rote Früchte, Blüten ähnlich wie Apfeldorn, **Insektenmagnet!**

40/60

6,00 €

60/100

8,00 €



Styrax japonica

Japanische Schneeglocke

großer Strauch bzw. kleiner Baum
Bis 7 m, Blüte Juni, weiss, Sonne -
Halbschatten, frisch – feucht bzw.
leicht sauer

Bienen, Hummeln

trägt zahlreiche duftende Blüten
Früchte eiförmig
1,2 bis 1,4 cm lang

zur Zeit leider vergriffen



Styrax obassia

Obassia Storaxbaum

Baum, 6 – 10 m, bzw. Großstrauch
Blüte weiß, Mai – Juni, in 10 – 20 cm
langen hängenden Trauben, Sonne – Halb-
schatten, frisch – feucht, sauer – neutral
sandig – humos

Bienenpflanze

BLÜTENDUFT
Früchte eiförmig, ca. 2 cm lang und
sehr ölhaltig; in Korea wird dieser Baum
zur Ölgewinnung angepflanzt

30/50

8,90 €

9 cm Topf



Symphoricarpus albus

Schneebeere

Strauch bis 2 m, Blüte Juni - August,
rosa, Schatten - Sonne, trocken -
frisch
Rückschnitt im Frühjahr!

Bienenpflanze

Hummeln, Arzneipflanze
sehr als Hecke geeignet, ro-
bust und anspruchslos, Vogel-
nährgehölz, weisse "Knacke -
beeren", die das Laub überdauern,
auch als Unterholz bestens geeignet

40/60

3,90 €

60/80

5,00 €



Symphoricarpus albus „Arvid“

Zwergschneebeere

Zwergstrauch bis 0,50 Höhe / Breite
Blüte Juni, weiß, Früchte weiß, ca.
1 cm Durchmesser, Sonne – Schatten,
frisch – trocken, anspruchslos

Bienenpflanze, Hummeln

Hornissen, Wespen, Vogelnährgehölz
extrem frosthart (!) geeignet als Boden-
decker, Straßenbegleitgrün,
Herbstfärbung grün – gelb

15/20

4,50 €



Symphoricarpus chenaultii

Korallenbeere

Strauch bis 2 m, Blüte Juli - Okt.,
rosa, Schatten - Sonne, trocken -
frisch
lange haftende Blätter!

Bienenpflanze

Hummeln
als Hecke und Bodendecker
geeignet, Vogelnährgehölz,
treibt weisse, später rosa über-
laufende Beeren, anspruchs-

30/60

3,90 €



Symphoricarpus chenaultii

„Hancock“

Niedrige Purpurbeere (Korallenbeere)

Breitwüchsiger Strauch bis 1,50 m
Blüte Juni – September, rosa, Sonne -
Schatten, frisch – trocken

Bienen, Hummeln

Früchte rot mit weißen Punkten,
bzw. weiß mit roten Punkten;
Vogelnährgehölz; eignet sich sehr
als Bodendecker und Unterholz;
anspruchlos und einfach weiter zu ziehen

15/30

3,90 €



KLIMAPFLANZE

Symphoricarpus doorenbosii "Amethyst" ® + (S)

Purpurbeere "Amethyst"

Strauch bis 1,50 m, Blüte Juni - August, weiss - lilarosa, Schatten - Sonne, trocken - frisch

® +(S) = Sortenschutz, unerlaubt. Nachbau verboten!

Syringa reticulata

Japanischer Baumflieder

Großstrauch bzw. Kleiner Baum, 7 - 10 m, Blüte Juni – Juli, geblich - weiß in 15 – 30 cm langen Dolden
Sonne – lichter Schatten, frisch – trocken

Tamarix ramosissima

"Pink Cascade"

Kaspische Tamariske

Strauch bis 2 m, Blüte Juni bis September, hellrosa, Sonne, frisch – sehr trocken

Tilia cordata

Winter - Linde

Baum bis 30 m, Blüte Ende Juni gelb, Sonne, frisch,

Baum des Jahres 1991

Einheimischer Baum!

Bienenpflanze

Hummeln

sehr dekorative, fast purpurfarbene Beeren, Früchte bleiben bis in den Winter hängen und sehen dabei sehr wirkungsvoll aus, Vogelnährgehölz, sehr üppig tragend; regelmäßig im Frühjahr zurückschneiden; Unterholzpflanze!

15/20

4,50 €

20/40

5,90 €



Bienenpflanze, Hummeln

seltene Duftpflanze

auffällig starker Blütenduft ähnlich dem Liguster, sehr viele Einzelblüten
ältere Zweige tragen eine dekorative abrollende Rinde

20/40, 9cm Topf

6,00 €

40/60, 9cm Topf

7,90 €

60/80

9,80 €

80/100

12,90 €



Bienenpflanze, Arzneipflanze

anspruchlos, Blüte erscheint in 2 - 5 cm langen Trauben, rispenartig, **auffälliger Spätsommerblüher**, im Winter gelblichbraune Zweige, auch für **Schwebfliegen** interessant

30/40

5,20 €

40/60

8,10 €



sollte mehr Berücksichtigung finden bei der Auswahl klimaverträglicher Pflanzen

Bienenpflanze

Hummeln

Arzneipflanze, Blüten finden Verwendung, Blütenduft, kann älter als 1000 Jahre werden, Holz z.B. für mittelalterliche Altäre und Plastiken, Rinde als

40/60

5,90 €

60/80

7,90 €

80/100

8,90 €

100/150, 11 cm Topf

10,30 €

150/200, 11 cm Topf

14,00 €



Tilia tomentosa

Silberlinde

Baum bis 30m, Blüte Juli gelblich, Sonne, frisch .- trocken

Diese Linde ist nachweislich nicht giftig für die Insektenwelt!!! Siehe auch wissenschaftliche Arbeiten hierzu von Prof. Dr. Surholt und Dr. Werner Mühlen, Münster
Hoher Honigertrag bis 1.200 kg pro Hektar.....

Bienen, Wildbienen, Hummeln

Hitzeresistent, Stadtklimafest
sehr angenehmer Blütenduft, Blattunterseiten silbrig – diese werden bei großer Hitze zur Sonne gedreht

Veredelte (!) Jungpflanzen

80/120, 11 cm Topf

14,80 €



Tilia flaccida

Amerikanische Linde

Baum bis 25 m, Blüte Juni, gelb,
Sonne - Halbschatten, trocken -
frisch

WURZELECHT

Bienenpflanze

Hummeln

angenehmer Blütenduft,
blüht bereits **als junger**

Baum, wurzelecht!

sehr schöner Großbaum für
Parkanlagen, Straßenbe-
pflanzung, Siedlungsgrün

40/60

9,88 €

80/100

12,88 €

175/200

25,88 €



LINDEN - Raritäten – Angebot

Tilia platyphyllus, **Sommerlinde**

Tilia platyphyllus lacciniata, **Geschlitzblättrige Sommerlinde**

Tilia vulgaris (europaea intermedia) **Holländische Linde**

Tilia maximowicziana, **Japanische Linde Maksimowic**

Tilia euchlora, **Krimlinde**

Tilia mongolica, **Mongolische Linde**

Tilia **Hybride Paul Schwieters**

Tilia tomentosa „Van Delden“, **Linde Van Delden**

Tilia japonica Ernest Wilson, **Japanische Linde E. Wilson**

Tilia oliveri, Olivers Linde / **Asiatische Silberlinde**

Tilia kiusiana „Immengarten“, **Japanische Linde**

Tilia kiusiana Art, **Japanische Linde**

Tilia henryana „M.Veith“, **Frühe Henrys Linde M.V.**

Tilia henryana „Arnold Select“, **Henrys Linde A.S.**

Tilia henryana spätblühend, **Späte Henrys Linde**

Tilia henryana „Van Delden“, **Henrys Linde V.D.**

Tilia henryana Subglabrata, **Henrys Linde Subgl**

Tilia platyphyllus „Heede“, **Heeder Linde**

Tilia chingiana I, **Asiatische Linde, China**

Tilia chingiana II, **Asiatische Linde „M. Veith“**

Tilia mandschurica, **Mandschurische Linde**

Tilia amurensis, **Amur – Linde**

Tilia americana, **Amerikanische Linde**

Tilia chinensis, **Chinesische Linde**

Tilia miqueliana, **Miquels Linde, Asien**

Tilia ?? – **bislang unbekannte Art**

Es handelt sich bei obiger Aufstellung um veredelte Linden - Jungpflanzen

Liefergrößen zwischen 20 + 200 cm im 1 Liter / 1,5 Liter Container, Stückpreis ab 19,80 €

(zzgl. Versandkosten), **Bestellungen ab sofort möglich, bitte direkt bei H. Jaesch nachfragen**

Einzelheiten zur Blütezeit dieser Linden erhalten Sie im EXTRA - Teil "**Lindentrachtfließband**" auf unserer webseite

Toona sinensis

Surenbaum, „Gemüsebaum“

Chop Suey - Baum

Baum bis 12 m, Blüte Ende Juni /
Anfang Juli, weiß, Sonne, frisch

KLIMAPFLANZE

Bienen, Hummeln

auffallende Blüten in bis zu 40 cm

20/40

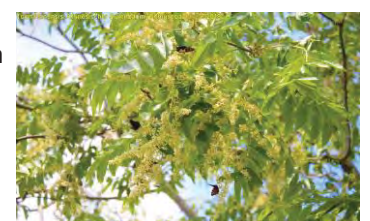
6,90 €

langen Rispen, Blütenduft; schöne gelbe

40/60

9,90 €

Herbstfärbung, dekorative Samenstände;
Arzneipflanze; die jungen Austriebe werden
sind essbar; das Holz wird in Asien in der
Möbelindustrie verwendet



Tripterygium regelii

dreiflügelfrucht

schwach kletternder Strauch
2 – 3 m hoch, Blüte Juni-Juli,
gelblich, 10 – 25 cm lange Rispen
Sonne – lichter Schatten, frisch

Bienenpflanze, Hummeln

sehr seltenes Gehölz, geeignet zur
Pflanzung an Pergolen oder Kletter-
gerüste; Spreizklimmer, trägt einen
interessanten Fruchtschmuck

20/40

5,90 €

40/60

7,60 €



Vaccinium corymbosum

"Blue Crop"

Amerikanische Heidelbeere

Blüte April - Mai, weiss, Sonne,
feucht - humos/sauer

Bienen, Hummeln

Blütenduft, trägt viele leckere
Früchte, sehr intensive Herbst-
färbung; auch für Heidegärten,
schön in Kombination mit Rhodo-
dendron

20/30

5,30 €



Viburnum bodnantense „Dawn“

Duft - Schneeball

(Bodnant-Schneeball)

Strauch bis 2,50 m, Blüte ab
Nov. - März/April, rosa,
Sonne - Halbschatten,
frisch

Bienenpflanze, Falter

ein sehr attraktiver **Winterblüher**
mit starkem Blütenduft sowie
langer Blütezeit; eignet sich so-
wohl für Einzelstellung wie auch
Kübelkultur

15/30

4,90 €

30/50

7,00 €



Viburnum nudum „Brandywine“ ®

Amerikanischer Schneeball Brandywine

Strauch bis 2 m, Blüte Juni – Juli, weiß,
in Dolden bis 10 cm Durchmesser,
Sonne – Halbschatten, frisch

Bienen, Hummeln

Vogelnährgehölz
tolle braun – rote Herbstfärbung,
pink – blaue Früchte, selbstfruchtbar,
reich fruchtend und sehr winterhart

60/80,9cm Topf

9,80 €



Viburnum nudum „Pink Beauty“

Amerikanischer Schneeball P. Beauty

Strauch bis 3 m, Blüte Juni – Juli
gelblich weiß in Dolden bis 10 cm Durch-
messer. Sonne – Halbschatten, frisch

Bienen, Hummeln

Vogelnährgehölz
rosa Früchte, selbstfruchtbar und sehr
reich fruchtend, rote bis dunkelrote
Herbstfärbung

60/80, 9 cm Topf

9,80 €



Viburnum opulus

Gewöhnlicher Schneeball

Strauch bis 4 m, Blüte Mai -
Juni, rahmweiß, Sonne -
Halbschatten, frisch - naß
Einheimischer Strauch!

Bienenpflanze, Falter

Arzneipflanze,
leuchtend rote Früchte zieren
oft den ganzen Winter hindurch;
Vogelnährgehölz; wächst gern
in Knicks, eignet sich auch als
Unterpflanzung im lichten Schatten

20/40

4,90 €

40/60

6,90 €



Viburnum opulus „Compactum“

Zwerg – Schneeball

Strauch bis 1 m, Blüte Mai – Juni
weiß, Sonne – Halbschatten,
frisch – feucht

Bienen, Hummeln

auch hier bilden sich leuchtend rote
Früchte, die lange haften; schöne rote
Laubfärbung im Herbst; Vogelnährgehölz;
sehr reichblühend, absolut anspruchslos

20/40, 9 cm Topf

5,70 €

40/60

6,90 €

Vitex agnus castus latifolia

Mönchspfeffer

Strauch bis 1,75 m, Blüte August - September, dunkelviolett, Sonne, trocken

Bienen, Hummeln, Arzneipflanze

auch "Keuschpfeffer" genannt, Blattdüfter, leichter Winterschutz empfohlen, Früchte in südlichen Ländern als Pfefferersatz, schön in Kombination mit Bartblumen, graulaubigen Stauden und Gräsern

15/20

20/40, 9 cm Topf

5,90 €

7,90 €



Weigelia florida „Versicolor“

Bunte Weigelie

Strauch bis 2,50 m Höhe/Breite Blüte Juni – Juli, gelbweiß bis dunkelrosarot im Abblühen Sonne, frisch trocken anspruchlos

Bienenpflanze, Hummeln

sehr widerstandsfähiger Strauch mit interessanter Blüte bedingt durch die Farbänderungen; Nachblüte im Herbst starker Beflug durch Hummeln

zur Zeit nicht lieferbar



Xanthoceras sorbifolia

Chinesisches Gelbhorn (Seifenbaumgewächs)

Kleinbaum bis 8 m, Blüte Mai, weiss, Sonne, frisch – trocken nährstoffreich

KLIMAPFLANZE

Bienenpflanze

Auffallendes Gehölz / Seifenbaumgewächs; auffallend reichblühend mit interessanten großen birnenförmigen Früchten; diese enthalten schwarz glänzende haselnussgroße ölhaltige Samen, (nachwachsender Rohstoff in China)

zur Zeit nicht lieferbar

Zanthoxylum simulans

Täuschende Stachelesche

Strauch bis 5 m, Blüte Juni - Juli nach dem Laubaustrieb, gelblich, Sonne - Halbschatten, frisch



Bienenpflanze

Insektenmagnet, besonders interessant ist die Rinde älterer Pflanzen, da sie an den Panzer eines **Urzeit - Reptils** erinnert (zitzenartig ausgebildete Stacheln, die mitwachsen) auch für lockere Hecken geeignet Vogelnährgehölz, rote Beeren schwarze Früchte

40/60

60/80

7,70 €

9,80 €



Von einigen Gehölzen bieten wir in begrenztem Umfang auch **Solitär - Hochstämme** an. Leider können diese aufgrund ihrer Größe bzw. aus logistischen Gründen nicht im Paket verschickt werden, allerdings gern von Ihnen **nach vorheriger Bestellung / Terminvereinbarung** bei uns abgeholt werden.

Wir sind in jedem Jahr auf verschiedenen imkerlichen Veranstaltungen in Deutschland und den angrenzenden Nachbarländern mit unserem Bienenpflanzen - / Trachtpflanzen - Sortiment vertreten, so daß für Sie zusätzlich die Möglichkeit besteht, vorbestellte Pflanzen und insbesondere Solitär – Hochstämme an unserem Info - Stand abzuholen (Verfügbarkeit vorausgesetzt)

Wenn Sie hieran Interesse haben, nehmen Sie doch bitte Kontakt mit uns auf - telefonisch (05045/8383) oder per E-Mail unter info@immengarten-jaesch.de

Sie suchen eine Pflanze, die in unserem Sortiment (noch) nicht aufgeführt ist?

Auch hier sollten Sie unbedingt Kontakt mit uns aufnehmen, da wir immer einige Pflanzen zunächst im eigenen Immengarten austesten, bevor wir sie endgültig im Sortiment listen.



Euodia (Evodia) hupehensis

Bienenbaum / Duftraute

Aktueller Name "Tetradium danielli ssp. hupehensis"

Der alte Name bleibt aber als Synonym bestehen.



Name:

Eu = gut,

odia = Duft / Wohlgeruch, weil angenehmer Blüenduft und aromatische Belaubung;

wird in den USA auch Bee Bee - Tree, in Ungarn "Honigbaum" genannt

verwandt mit :

gehört zur Familie der Rutaceae, z.B. Citrusfrüchte, Diptam, Skimmien,
alle Rutaceae strömen ätherische Öle aus, besonders bei heißer Witterung.

Diptam zum Beispiel läßt sich dann mit einem Streichholz anzünden.

Rutaceae enthalten viel Zucker, Säuren und Vitamine.

Heimat,

Ostasien (China), in Europa bis vor gut 70 Jahren unbekannt, außer botanische Gärten.

Verbreitung,

In den 50er Jahren durch F. Schwoebel, Curator am Bienenforschungsinstitut der Uni
Pennsylvania, weltweit verbreitet, wächst im Gebirge auf bis zu 3000m Höhe.

Winterhärte:

Winterhärtezone: 7a/Bärtels, (mittl. Jahresminus minus 17 bis minus 15 Grad).

Unsere Exemplare haben hier in Bennigsen z.B. den Winter 1986 mit Minusgraden
bis minus 24 Grad und den Winter 1996 mit minus 25 Grad ohne Schäden überstanden.

Wuchsform:

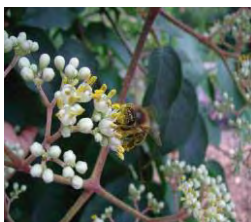
Baum bis ca. 12 m Höhe, breite runde Krone, ähnlich einem Hochstammapfelbaum,
schnellwachsend, im ersten Jahr etwa 80-100 cm. Abstand bei Gruppenpflanzungen
5 - 8 m. Sommergrün, Rinde bräunlichgrau, der glatte Stamm ähnelt dem einer Buche.
Große Ähnlichkeit mit Phellodendron, dem Korkbaum, aber freie Winterknospen.

Blätter:

Unpaarig gefiedert, 7 - 11 Fiederpaare. Ähnlichkeit mit Holunder und Eschen. Fiederblatt
sitzend oder sehr kurz gestielt, an der Basis fast eiförmig ganzrandig oder fein gekerbt.
Fieder schmal, eiförmig zugespitzt, 5 - 10 cm lang, gelbe Herbstfärbung, Blätter werden
von Regenwürmern gefressen. Resultat: lockerer Boden!

Blüte:

Trugdolde ähnlich dem Holunder mit 15 - 25 cm Durchmesser, endständig. Einzelblüte
grünlich - weiß, ca. 1 cm groß, fünfzählig, getrennt geschlechtlich innerhalb einer Dolde.
In der Dolde sind ca. 2/3 der Blüten rein männlich. Es gibt aber auch nur rein männliche
Bäume. Die männlichen Blüten öffnen sich zuerst und erzeugen am meisten Nektar.
Der Nektar von 3 Blüten genügt, um den Honigmagen einer Biene zu füllen, wenn die Blüte vor-
her 24 Stunden vom Bienenflug freigehalten wurde. Deshalb auch sehr starker
Bienenflug zur Blütezeit; Pollen hellgelb.



Trachtwert: Nektar: 4, Pollen: 4.
Beste bisher bekannter Trachtbaum !

Blütezeit: Ende Juni - Mitte September, Hauptblüte Juli bis Ende August,
das ist die Zeit der Bruterneuerung der Bienen
für das nächste Jahr, wenn das Trachtangebot in unserer
Kulturlandschaft gering ist. Der Baum kann bereits ab dem
4. Lebensjahr anfangen zu blühen.

Frucht: Ledrige Kapseln mit 2 Klappen; 2 Samen je Kapsel; 5
Kapseln stehen beisammen; Samen klein (etwa wie Raps-bleibt an einer Nabelschnur hängen),
schwarz-blau, immer doppelsamig zusammenhängend, sehr
ölsamig. 1 g = 80-100 Körner. Samenreife Oktober - November.
Die Fruchtstände sind dann purpurrot gefärbt. Die Samen
werden sehr gern von allen überwinternden Vögeln gefressen.



Frucht- und Samenstände hervorragend zu floristischen Zwecken geeignet.

Boden: Optimal ist nährstoffreicher Lehm und durchlässiger Boden.
Sandboden ist aber auch geeignet.
Keine Staunässe, sonst anspruchslos, ggf. düngen.

Evodia - Arten: Gattung Evodia mit ca. 50 Arten, schwer zu unterscheiden.
20 Arten davon in China.
Eu - hupehensis
Eu - daniellii (frostempfindlich)
Eu - velutina (frostempfindlich)
Eu - henryi (klein)

Pflanzratschlag, beste Pflanzzeit für wurzelnackte Pflanzen: März/April (vor Austrieb), bzw. im Winter (frostfrei)

Standort: nach der Pflanzung nicht zu viel gießen
Bitte wurzelnackte Jungbäume nicht länger als 5 Minuten im Wasser stehen lassen !!!!
Getopfte Pflanzen können fast das ganze Jahr über problemlos gepflanzt
werden! **Generell gilt:**

Im 1. Jahr nach der Pflanzung empfindlich gegen Unkraut -
Konkurrenz, deshalb viel hacken; nach Anwachsen im Früh-
sommer mineralischen oder organischen Volldünger geben.
Jungpflanzen vor Schneckenfraß und Verbiß durch Reh / Hasen schützen.
Mulchen mit Laub oder Rasenschnitt. Pfahl bis in die Krone geben
beim Erziehen zum Hochstamm. Später kein weiterer Schnitt
nötig, bzw. untere Seitenäste entfernen, falls nicht Strauchform
erwünscht. Volle Sonne bis lichter Schatten. Solitärbaum bzw.
Hausbaum; Hitze- und trockenresistent, idealer Stadtbaum



BUNTE Liste der wichtigsten Bienenweidegehölze als Trachtfließband

Das Motto: "Was die Biene nicht mag, kommt nicht in den Park", T.Hesse

Botanischer Name

Deutscher Name

Fachreferent für
Bienenweidepflanzen des
Deutschen Berufs- und
Erwerbsimkerbundes DBIB e.V.
Blütemonat

<i>Lonicera fragrantissima</i> u. <i>Purpusii</i>	Winterduft – Geißblatt	2-4
<i>Viburnum bodnantense</i> Dawn	Winterduft – Schneeball	11-4
<i>Mahonia japonica</i> „Hivernant“	Winterduft – Mahonie „Hivernant“	2-4
<i>Chimonanthus praecox</i>	Winterblüte	2-3
<i>Jasminum nudiflorum</i>	Winter – Jasmin	11-3
<i>Daphne mezereum</i>	Seidelbast	3-4
<i>Lonicera kamtchatika</i>	Maibeere	3-4
<i>Erica carnea</i> und <i>Erica</i> Hybriden	Schneeheide, Frühjahrsheide	2-4
<i>Salix</i> in Arten und Sorten	Weiden in Arten und Sorten	3-4
<i>Cornus mas</i>	Kornelkirsche	2-3
<i>Ribes uva crispa</i>	Stachelbeere	3
<i>Buxus sempervirens</i>	Buchsbaum	3-4
<i>Prunus spinosa</i> , <i>Prunus persica</i> etc.	Schlehe, Pfirsich, Kirsche, Pflaume etc.	4-5
<i>Acer platanoides</i> -/ <i>pseudoplatanus</i>	Spitzahorn, Bergahorn	3-5
<i>Halesia monticola</i>	Schneeglöckchenbaum	4-5
<i>Cercis siliquastrum</i>	Judasbaum	4-5
Amelanchier in Arten und Sorten	Felsenbirne	4
<i>Viburnum opulus</i>	Schneeball	5-6
<i>Cydonia oblonga</i>	Quitte	5
<i>Malus domestica</i>	Apfel + Zierapfel	4-5
<i>Chaenomeles japonica</i>	Zierquitte	4-5
<i>Mahonia aquifolia</i>	Mahonie	3-4
<i>Pyrus communis</i>	Birne	4-5
<i>Prunus padus</i> <i>Coloratus</i>	Rotlaubige Traubenkirsche	4-5
<i>Acer campestre</i>	Feldahorn	4-5
<i>Aesculus hippocastanum</i> und <i>carnea</i>	Gewöhnliche und rote Rosskastanie	4-6
<i>Vaccinium corymbosum</i> u. <i>Myrtillus</i>	Kulturheidelbeere und Waldheidelbeere	4-6
<i>Wisteria sinensis</i>	Blauregen	4-6
<i>Caragana arborescens</i>	Erbsenstrauch	5
Berberis in Arten und Sorten	Berberitze	5-6
<i>Paulownia tomentosa</i>	Blauglockenbaum	5
<i>Lonicera maackii</i>	Heckenkirsche, Strauchform	6
<i>Kerria japonica</i> Golden Guinea	Ranunkelstrauch, nur einfache Blüten !	5-6
<i>Sorbus</i> in Arten und Sorten	Eberesche, Mehlbeere, Elsbeere	5-6
<i>Crataegus</i> – Arten	Weißdorn	5-6
<i>Acer campestre</i>	Feldahorn	5-6
<i>Cornus</i> in Arten und Sorten	Hartriegel	5-6
<i>Rhamnus catharticus</i>	Kreuzdorn	5-6
<i>Cladastris lutea</i>	Amerikanisches Gelbholz	5-6
<i>Fraxinus ornus</i>	Blumenesche	5-6
<i>Cytisus</i>	Besenginster	5-6
<i>Laburnum</i>	Goldregen	5-6
<i>Euonymus europaeus</i>	Pfaffenhütchen	5-6
<i>Ledum palustre</i>	Sumpfporst	5-6
<i>Aronia</i> in Arten und Sorten	Apfelbeere	5-6
<i>Rubus idaeus</i>	Himbeere	5-6

BUNTE Liste der wichtigsten Bienenweidegehölze als Trachtfleißband

Botanischer Name	Deutscher Name	Blütemonat
Spirea	Spiersträucher	5-7
Cotoneaster in Arten und Sorten	Zwergmispel	5-7
Robinia	Robinien, Scheinakazien	5-6
Liriodendron tulipifera	Tulpenbaum	5-6
Eleagnus in Arten und Sorten	Ölweide, Silberölweide	5-6
Abelia	Abelie	5-6
Prunus serotina	Spätblühende Traubenkirsche	5-6
Kolkwitzia	Kolkwitzie	5-6
Weigelia	Weglie	5-6
Pyracantha	Feuerdorn	5-6
Photinia villosa	Glanzmispel	5-6
Rhamnus frangula	Faulbaum	5-10
Staphylea pinnata	Pimperness	4-5
Rubus fruticosus	Brombeere	5-7
Genista	Ginster	5-8
Rosa in Arten und Sorten	Rosen, nur einfach bzw. halbgefüllte Bl.	5-9
Clematis	Waldreben	5-9
Lycium barbarum	Bocksdorn, Gojibeere	6-9
Tilia in Arten und Sorten	Linden	5-9
Gleditsia triacanthos	Lederhülsenbaum	5
Phellodendron amurense	Korkbaum	5
Physocarpus in Arten und Sorten	Blasenspiere	6-7
Rhus typhina, Rhus glabra	Essigbaum, Scharlach – Sumach	6-7
Castanea sativa	Esskastanie	6-7
Ailanthus altissima	Götterbaum	6-7
Amorpha fruticosa	Bastardindigo	6-7
Ligustrum	Liguster	6-7
Toona sinensis	Surenbaum	6-7
Sorbaria sorbifolia	Fiederspiere	6-7
Ptelea trifoliata	Kleeulme	6
Zanthoxylum	Stachelesche	6-7
Rubus odoratus – u. Phoeniculusius	Zimthimbeere, Weinbeere	6-8
Deutzia	Deutzien	6-8
Colutea arborescens	Blasenstrauch	6-8
Campsis radicans	Trompetenwinde	7-8
Potentilla in Arten und Sorten	Fingerstrauch	6-9
Tamarix ramosissima Pink Cascade	Sommertamariske	6-9
Rhus verniciflua	Lack – Sumach	6-7
Thymus in Arten und Sorten	Thymian	6-9
Symphoricarpos in Arten und Sorten	Schneebeeren, Korallenb., Purpurbeere	6-10
Catalpa bignonioides	Trompetenbaum	6-7
Hypericum in Arten und Sorten	Johanniskraut	6-9
Aesculus parviflora	Strauchkastanie	7-8
Koelreuteria paniculata	Blasenbaum	7-9
Maackia amurensis	Amur – Gelbholz	7-8
Diospyrus lotus	Lotuspflaume	7
Lavandula angustifolia	Lavendel	7-9
Hibiscus syriacus	Strauchhibiscus	7-9
Buddleja in Arten und Sorten	Sommerflieder	7-10

BUNTE Liste der wichtigsten Bienenweidegehölze als Trachtfließband

Botanischer Name	Deutscher Name	Blütemonat
Callicarpa bodinieri	Schönfrucht, Liebesperlenstrauch	7-9
Clethra alnifolia	Scheineller	7-9
Sophora japonica	Jap. Schnurbaum	8-9
Euodia hupehensis, Arten und Sorten	Bienenbaum, Duftraute	7-9
Leycesteria formosa	Karamelbeere	7-9
Caryopteris clandonensis in Sorten	Bartblumen	7-9
Calluna vulgaris	Besenheide	7-9
Heptacodium miconioides	7-Söhne-des-Himmels-Strauch	8-9
Perovskia superba	Blauraute	7-9
Hydrangea paniculata	Rispenhortensie	7-9
Aralia elata	Aralia, Angelikabaum	8-9
Hedera helix u. Helix arborescens	Efeu und Strauchefeu	9-10
Mahonia Hybr. Cabaret	Mahonie Cabaret	8-10

MERKE:

BIENENPFLANZEN sind Pflanzen, die für ihr Liebes- und Sexualleben **BIENEN** benötigen - fast alle anderen Pflanzen benötigen nur den Wind!

Jetzt ist jedermann aufgerufen, diese Liste zu vervielfältigen und an den entsprechenden Stellen zu verteilen (Imkervereine, Naturschutzorganisationen, Behörden etc.)

Diese Liste stellt keinen Anspruch auf Vollständigkeit und ich bin ständig bemüht, die Auflistung fortzuführen.

Fragen zu diesem wichtigen Thema beantworte ich gerne, am besten unter der Telefonnummer **05045/8383** oder mobil: **0163/3173854** (bevorzugt in den Abendstunden)

Bernhard Jaesch, Gartenbautechniker & Imkermeister
Fachreferent für Bienenpflanzen des Deutschen Berufs- und Erwerbsimkerbundes DBIB eV

Literaturtipps:

1. "Die neuen Wilden" von Fred Pearce
2. Bücher des Archivs für Bienenkunde Band 9, Zitat aus dem Buch von Dr. Ulrich Berner, Heidelberg:

TRACHTVERBESSERUNG, ob und wie?, erschienen im Biene - Verlag Lindau 1954

(hieraus entnommen wurde das nachfolgende Zitat)

ZITAT Anfang: Immer wieder wird eine Ablehnung der Akazie auch damit begründet, dass sie ein "undeutscher" Baum sei und damit den Charakter der deutschen Landschaft verfälsche.

Im Tausendjährigen Reich kam sogar die Formulierung auf, die Akazie sei ein "nicht arischer" Baum.

Ich fürchte, dass solche Ideen auch heute noch nicht völlig ausgestorben sind!

Die logische Konsequenz dieser Auffassung wäre doch auch die Bekämpfung des Anbaues der ausländischen Kartoffel. Auch durch sie ist doch der Charakter der deutschen Feldlandschaft grundlegend verfremdet worden.

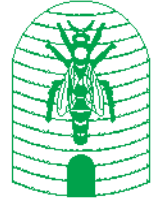
ZITAT Ende

Wir müssen akzeptieren, dass der Wandel in der Natur einer der natürlichsten Prozesse ist und nicht durch gesellschaftliche und politische Interessen verhindert werden kann!

So wurde doch tatsächlich in einer Fachzeitung (TASPO?) vorgeschlagen, die Vernichtung von sogenannten invasiven Pflanzen als Geschäftsmodell aufzunehmen.....Monsanto läßt grüßen??

Blühstreifen gut und schön, aber z.T. sind sie so ähnlich wie Antibiotika in der Medizin: nur sehr kurzfristig eine Hilfe - wir brauchen jedoch eine nachhaltige Umstellung im Naturgeschehen.

BITTE vereinbaren Sie unbedingt einen Termin mit uns, falls Sie das Arboretum / die Gärtnerei Immengarten besuchen möchten (Tel. siehe oben, oder info @ immengarten-jaesch.de), **vielen Dank**



© Raritäten – Angebot

für begeisterte Pflanzensammler + Bienenfreunde

- Vorrat begrenzt -

Veredelte Jungpflanzen schon ab 19,80 € zzgl. Porto + Verpackung,
Liefergrößen zwischen 20 + 200 cm im 1 Liter / 1,5 Liter Container

Pflanzeninfos + Bestellungen ab sofort im [immengarten-jaesch](http://immengarten-jaesch.de)

31832 Springe, OT. Bennigsen
Immengarten 1

Tel.: 05045 / 8383, Fax: / 8104
www.immengarten-jaesch.de

Fachreferent für Bienenpflanzen
des Deutschen Berufs- und
Erwerbsimkerbundes DBIB e.V.

Ihr Meisterfachbetrieb seit 1973 –
mehr als 40 Jahre Erfahrung.

August 2019

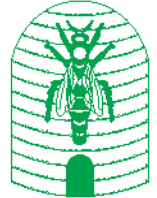
Stellen Sie jetzt die Weichen für ein Nektar - und Pollenbuffet zugunsten von Bienen, Hummeln, Schmetterlingen & Co mit einem sommerlichen Trachtfließband aus Lindenarten sowie anderen spät blühenden Gehölzen, z.B.

<u>Pflanzenname, botanisch / deutsch:</u>	<u>Blütezeitpunkt (Beispiel 2018)</u>
Tilia platyphyllus, Sommerlinde	30.05.2018 – 09.06.2018
Tilia platyphyllus lacciniata, Geschlitzblättrige Sommerlinde	01.06.2018 – 13.06.2018
Rhus verniciflua, Lacksumach	02.06.2018 – 10.06.2018
Tilia cordata, Winterlinde	04.06.2018 – 16.06.2018
Tilia vulgaris (europaea intermedia) Holländische Linde	04.06.2018 – 16.06.2018
Ailanthus altissima, Götterbaum	05.06.2018 – 25.06.2018
Tilia flaccida, frühe Amerikanische Linde	06.06.2018 – 17.06.2018
Toona sinensis, Chinesischer Gemüsebaum	09.06.2017 – 19.07.2018
Tilia maximowicziana, Japanische Linde Maksimowic	09.06.2018 – 20.06.2018
Tilia euchlora, Krimlinde	10.06.2018 – 28.06.2018
Tilia tomentosa Brabant, Silberlinde	14.06.2018 – 30.06.2018
Tilia mongolica, Mongolische Linde	17.06.2018 – 29.06.2018
Koelreuteria paniculata, Blasenbaum	17.06.2018 – 18.07.2018
Tilia Hybride Paul Schwieters	18.06.2018 – 15.07.2018
Tilia tomentosa „Van Delden“	21.06.2018 – 06.07.2018
Euodia hupehensis, Bienenbaum / Duftraute	26.06.2018 – 12.08.2018



Gartengestaltung & Imkerei BERNHARD JAESCH

Gärtnerei Immengarten - Versandgärtnerei -
Gärtnermeister - Gartenbautechniker - Imkermeister
anerkannter Ausbildungsbetrieb - Arboretum für Bienenpflanzen



31832 Springe, OT. Bennigsen
Immengarten 1

Tel.: 05045 / 8383, Fax: / 8104
www.immengarten-jaesch.de

Fachreferent für Bienenpflanzen
des Deutschen Berufs- und
Erwerbsimkerbundes DBIB e.V.

Ihr Meisterfachbetrieb seit 1973 –
mehr als 40 Jahre Erfahrung.

Pflanzenname, botanisch / deutsch

Blütezeitpunkt (Beispiel 2018)

<i>Tilia japonica</i> Ernest Wilson, Japanische Linde E. Wilson	27.06.2018 – 20.07.2018
<i>Tilia oliveri</i> , Olivers Linde (Asiatische Silberlinde)	29.06.2018 – 07.07.2018
<i>Tilia kiusiana</i> "Immengarten", Japanische Linde	29.06.2018 – 09.07.2018
<i>Sophora japonica fastigiata</i> , Säulenschnurbaum	15.07.2018 – 11.08.2018
<i>Sophora japonica</i> , Schnurbaum	13.07.2018 – 12.08.2018
<i>Tilia kiusiana</i> Art, Japanische Linde	08.07.2018 – 27.07.2018
<i>Tilia henryana</i> "M.Veith", Frühe Henrys Linde M.V.	30.07.2018 – 20.08.2018
<i>Tilia henryana</i> "Arnold Select", Henrys Linde A.S.	04.08.2018 – 25.08.2018
<i>Tilia henryana</i> spätblühend, Späte Henrys Linde	08.08.2018 – 27.08.2018
<i>Tilia henryana</i> „Van Delden“, Henrys Linde V.D.	12.08.2018 – 10.09.2018
<i>Tilia henryana</i> Subglabrata, Henrys Linde Subgl.	20.08.2018 – 20.09.2018

Ab hier meine besonders ausgefallenen Lindenarten, Blütezeiten lt. Literatur

<i>Tilia platyphyllos</i> „Heede“, Heeder Linde	Mai - Juni
<i>Tilia chingiana</i> I, Asiatische Linde, China	Juni – Juli
<i>Tilia chingiana</i> II, Asiatische Linde "M. Veith"	Juni – Juli
<i>Tilia mandschurica</i> , Mandschurische Linde	Juni – Juli
<i>Tilia amurensis</i> , Amur – Linde	Juni – Juli
<i>Tilia americana</i> , Amerikanische Linde	Juli
<i>Tilia chinensis</i> , Chinesische Linde	Juni – Juli
<i>Tilia miqueliana</i> , Miquels Linde, Asien	Juni – August
<i>Tilia</i> ?? – bislang unbekannte Art	noch keine Blüte gezeigt

Die lohnen sich!

Tolle Bäume und Sträucher im eigenen Garten – Tracht vom Frühjahr bis Oktober. Gärtner- und Imkermeister Bernhard Jaesch beschreibt wertvolle Bienennährgehölze und gibt Tipps zu Ansprüchen, Pflege und Vermehrung.



V.l.n.r.: *Salix daphnoides praecox*, *Mahonia aquifolium*, *Ptelea trifoliata*, *Caryopteris clandonensis*



Gehölze sind langlebig, deshalb lässt sich die Bienenweide durch den Anbau nektar- und pollenspendender Bäume und Sträucher am nachhaltigsten verbessern. Allerdings haben sie auch den größten Platzbedarf, was ihrer Anzahl im eigenen Garten meist Grenzen setzt. Aber über einen schönen Hausbaum, der duftet, lichten Schatten spendet und die Bienen erfreut, wie der Kork- oder der Blasenbaum, sollte man nachdenken. Auch eine blühende frei wachsende Hecke zur Umfriedung des Imkergrundstückes lohnt sich mehr als eine aus Koniferen. Außerdem könnte man nach Ab-

Name	Form und Größe	Blüte, Trachtwert	Standortansprüche
Winterduftgelbblatt <i>Lonicera purpusii</i>	Strauch, bis 2,50m Höhe und Breite, lockerer Wuchs	XII-IV, N 2 P 2, gelb-weiß, herrlich frischer zitroniger Duft	trocken-frisch, Sonne-Halbschatten, keine besonderen Bodenansprüche, sehr frosthart und genügsam
Früheste Reitweide <i>Salix daphnoides „Praecox“</i>	großer Strauch bis kleiner Baum, 6-8m hoch	II-IV, N 3 P 4, 6-9 cm lange gelbe Kätzchen	mäßig trocken bis feucht, jedoch nicht auf saurem, moorigem Untergrund, mag keine Überschwemmungen
Mahonie <i>Mahonia aquifolium</i>	Strauch, je nach Sorte und Typ 1,00-1,50m hoch	III-V, N 2 P 2, in gelben Büscheln, angenehm nach Honig duftend	schattig bis sonnig, trocken bis frisch, sehr gut als Unterholz zu verwenden, anspruchslos
Björjohannisbeere <i>Ribes sanguineum</i>	aufrechter Strauch, je nach Sorte, 2-4m hoch	IV-V, N 2 P 1, meist rot, rosa, auch weiß in bis zu 8cm langen Trauben	möglichst sonnig, frisch bis nicht zu trocken, anspruchslos
Korkbaum <i>Phellodendron amurense</i>	Baum, 8-12 m hoch	EV-MVI, N 2 P 2, gelblich-grün in 6-10 cm breiten endständigen Rispen	feucht bis frisch, nicht zu trocken, Sonne, sehr frosthart
Kleeulme <i>Ptelea trifoliata</i>	hoher Strauch bzw. kleiner Baum, 3-5m hoch, lockerer Wuchs	VI, N 3 P 3, gelblich-grüne Dolden bis zu 8cm Breite mit sehr vielen, duftenden Einzelblüten (Abendduft)	sonnig-halbschattig, frisch-trocken, sehr frosthart, verträgt Schattendruck größerer Bäume, anspruchslos
Pulverholz/Faulbaum <i>Rhamnus frangula</i>	hoher Strauch oder kleiner Baum bis gut 5m Höhe	VI mit Nachblüte EVIII, N 3 P 2, besonders lange Blütezeit, klein, grünlich in den Blattachseln	Sonne-Schatten, nass bis sehr trocken, total anspruchslos, verträgt sogar Überflutungen
Graue Felsenmispel <i>Cotoneaster dielsianus</i>	Lockerer Strauch, 2,50-3,50m hoch, wächst breit aufrecht	EV-VI etwa 4 Wochen, N 4 P 3, rosa, klein, dafür aber in Massen, Insektenmagnet	Sonne-Halbschatten, frisch-sehr trocken, toleriert alle Bodenarten, anspruchslos
Goldliguster <i>Ligustrum ovalifolium „Aureum“</i>	Kleinstrauch, 2-3m hoch, straff aufrecht wachsend	VI-VII, N 2 P 2, cremeweiß in 10 cm langen Rispen, sehr stark und angenehm duftend	Sonne-Halbschatten, frisch-trocken, hitzeresistent, anspruchslos
Blasenbaum <i>Koeleruteria paniculata</i>	kleiner Baum, 6-8m hoch, lockere Krone	VII-VIII, N 3 P 1, goldgelb mit rötlicher Mitte, Einzelblüte ca. 2 cm groß an langen Rispen bis 50 cm Länge	frisch-sehr trocken, Sonne, absolut hitze- und trockenresistent
Korallenbeere <i>Symphoricarpos chenaultii</i>	Strauch bis 2m Höhe und Breite	VII-IX, N 3 P 1, rosa, klein, in end- und achselständigen kurzen Ähren	Sonne-Schatten, frisch-trocken, sehr frosthart und schattentolerant
Bartblume <i>Caryopteris clandonensis</i>	kleiner Strauch, je nach Typ, 0,40 bis 1,20m hoch und breit	VIII-X, N 4 P 4, je nach Sorte, blau, in Büscheln, an den frischen Jahrestrieben, achselständig	volle Sonne, besonders trockenresistent, anspruchslos, Jungpflanzen so tief wie möglich einpflanzen (bis 25 cm)
Strauchefeu <i>Hedera helix arborescens</i>	Strauch bzw. Busch, ca. 2 x 2m hoch und breit, klettert nicht	IX-X, N 2 P 2, gelblich-grün in kugeligen Dolden, Durchmesser 6-8 cm, mit vielen Einzelblüten	vor Gehölzen in nährstoffreichem humosen Boden, frisch, nicht zu trocken, Sonne-lichter Schatten

sprache auch in die Umgebung (öffentliches Grün, Nachbargrundstücke) ausweichen.

Dazu mein Tipp: Gehen Sie in die öffentlichen Ratssitzungen der Dörfer, Gemeinden oder Städte und spenden Sie dem Bürgermeister Jungpflanzen oder auch größere Bäume. Da in den öffentlichen Kassen bekanntermaßen Geldmangel herrscht, kann es sich kein Ratsvertreter leisten, solche Spenden abzulehnen. Viele öffentliche Flächen lassen sich mit pflegeleichten Bäumen und Sträuchern so zu einer guten Trachtquelle gestalten.

Aus dem Sortiment meiner Baumschule möchte ich die nach meiner Erfahrung wertvollsten für Gärten geeigneten Trachtgehölze vorstellen, die von Januar bis Oktober ein Nahrungsangebot für unsere Bienen, Hummeln, Wildbienen, Schmetterlinge und andere Nutzinsekten bilden. Alle sind zur Einzelstellung geeignet, einige sogar zum Unterpflanzen höherer Bäume. Die meisten sind anspruchslos und benötigen keine besondere Pflege, viele lassen sich auf einfache Art selbst vermehren. Fast alle bilden Früchte aus und sind – zusätzlich zum Bienennutzen – beste Vogelnährge-



Fotos: Sylvia Jaesch

hölze. So helfen die Vögel uns Imkern ganz nebenbei durch die Verbreitung der Pflanzen.

Und – jede zusätzliche Trachtpflanze bringt uns einen Vorteil.

Bernhard Jaesch
Gartenbautechniker und Imkermeister
Info-Tel. (0 50 45) 83 83

Ein Traum für Bienen und Vögel

Wenn ein Baum „Bienenbaum“ genannt wird, ist klar, dass die Bienen auf ihn fliegen. Er lockt mit reicher Blüte im Spätsommer, wenn es sonst wenig größere Trachten gibt. Die Rede ist von der Euodie, heute als *Tetradium daniellii hupehensis* bezeichnet, die von Juli bis September ihre cremeweißen Doldenblüten öffnet. Mit Nektarwert 4 und Pollen 3 lässt sich ihr Trachtwert kaum überbieten. Dieser „Neubürger“ stammt aus China und war bis vor 50 Jahren in Europa unbekannt.

Die Euodie kann als Großstrauch oder Baum eine Höhe von acht bis zwölf Metern erreichen. Damit eignet sie sich auch als Hausbaum sehr gut, sie bildet eine runde und breite Krone, spendet angenehm lichten Schatten und schmückt sich mit Fruchtdolden und gelber Herbstfärbung. Jedoch sollte dieser schöne Baum auch in Gärten und Parkanlagen seinen Platz finden, oder wie wär's mit einem Euodienwaldchen?



Der Bienenbaum, je nach Geschmack auch „Duftraute“, „Honigbaum“ oder „Stinkesche“ genannt, wünscht einen vollsonnigen Standort, trocken bis frisch ohne Stau-nässe, Sand wie auch Lehmboden sind geeignet; gegen Trockenheit ist er resistent. Pflege braucht er kaum, im Alter auftretendes Totholz im Kronenbereich sollte dicht am Stamm abgesägt werden. Vermehren lässt sich die Euodie nur durch Aussaat, am besten im Frühjahr (kein Kaltkeimer), aber man braucht schon einige Geduld, bis die Bienen an den Blüten naschen können.

TIPP

Viele Gehölze, sogar recht große Exemplare, bekommt man heute mit Wurzelballen oder als Containerware und kann sie praktisch das ganze Jahr über pflanzen. Bei den anderen, den „wurzelackten“ Gehölzen empfehlen sich zeitiges Frühjahr oder Herbst. Reichliche Wassergaben nicht vergessen, dann wachsen sie schnell an.

Elgnung

Pflege/Vermehrung

Solitärpflanze am Weg, in frei wachsender Hecke

erst im Alter Auslichten der alten, stark verzweigten Triebe nach der Blüte/Schnittmaterial als Stecklinge verwenden, Vermehrung auch durch Absenker

Einzelstellung, Gruppen, Verwendung als Kopfweide möglich

erst nach der Blüte schneiden/dann Stecklinge (keine reinen Kätzchenzweige, es müssen Blattknospen aus der Erde herauschauen, sonst kein Austrieb)

vielseitig, z.B. zur Hängefestigung durch Wurzelaufläufer, als Unterholz, in frei wachsenden Hecken, zur Flächenbegrünung

zu groß gewordene Triebe nach der Blüte von Hand mit der Rosenschere herausschneiden/Aussaart im Herbst, Teilung möglich (dann starker Rückschnitt nötig)

Einzelstellung, Gruppenpflanzung, in frei wachsender Hecke

immer nur einzelne alte und schwarze Triebe nach der Blüte herausnehmen, dadurch Verjüngung/Absenker, Wintersteckholz und Aussaat

Solitärbaum in größeren Gärten und Parkanlagen, ideal zur Unterpflanzung mit Kleingehölzen

Jungpflanzen im Frühjahr aufasten zum Hochstamm, später nur Äste wegnehmen, die stören/Aussaart im Herbst (Kaltkeimer)

Solitär, in frei wachsender Hecke, höheres Unterholz unter großen Bäumen

nur störende Äste werden entfernt, sehr alte Sträucher lassen sich willig verjüngen/Aussaart im Herbst, Kaltkeimer

vielseitig, Solitärbaum, hohes Unterholz unter großen Bäumen, in frei wachsender Hecke

alte Pflanzen lassen sich durch „Auf-den-Stock-Setzen“ sehr gut verjüngen. Vermehrung durch Aussaat im Herbst, Kaltkeimer

malerische Solitärpflanze, in frei wachsender Hecke, Gruppenpflanze, sogar als geschnittene Hecke

alte Pflanzen lassen sich durch Heraussägen einzelner Astpartien im Winter verjüngen. Junge Zweigenden gleich zur Stecklingsvermehrung verwenden. Außerdem Vermehrung durch Absenker, Aussaat.

sehr schöner Solitär an einem sonnigen Platz, Gruppenpflanze, in frei wachsender Hecke

alte vergreiste Pflanzen lassen sich durch „Auf-den-Stock-Setzen“ sehr gut verjüngen/Absenker, Stecklinge im Winter, holzige und halbweiche Triebe im Sommer

als Hausbaum sehr zu empfehlen, spendet lichten Schatten, Solitär, Parkanlagen

nach der Erziehung zum Hochstamm gelegentlich im Frühjahr kleinere trockenere Äste aus der Krone schneiden/Aussaart im Herbst, Kaltkeimer

als Unterholz unter großen Bäumen, in frei wachsender Hecke, als Straßenbegleitgrün, Flächendecker (an Böschungen)

störende Triebe am besten im Winter abschneiden und gleich als Stecklinge benutzen. Vermehrung durch Absenker; jeder bodenberührende Zweig bewurzelt

in Steingärten, Heidegärten, an trockenen Süd- und Ostseiten, Beetbepflanzung, kleine Hecke

jährlicher Rückschnitt im Frühjahr auf 1-2 Augenpaare/Schnittmaterial für Stecklinge (blühen noch im gleichen Sommer), Aussaat im Frühjahr, Teilung, Ableger

Solitärgehölz vor großen Bäumen auf der Südseite, Gruppengehölz, auch für Kübel

zu groß gewordene Pflanzen nach der Blüte im Spätherbst zurückschneiden, Schnittmaterial als Stecklinge (mit Bewurzelungshormon) verwenden



Blütenraum in Rosa

Eine Traubenkirsche aus Schweden: *Prunus padus* „Colorata“

Nun beginnt überall das große Blühen. Wer eine „Colorata“ sein Eigen nennt, kann sich ab April an der zauberhaften Blütenpracht erfreuen. Das Gute daran: Auch Insekten finden hier reichlich Nahrung, wie Bernhard Jaesch in seinem Immengarten in Springe beobachtet hat.



- 1 Die leuchtend rosafarbenen Blüten entfalten sich nach und nach von Anfang April bis Mai.
- 2 *Prunus padus* „Colorata“ wächst meist als mehrstämmiger Strauch oder Baum mit lockerer Krone.
- 3 Die Blüten liefern Nektar und Pollen und werden daher von Honigbienen, Hummeln und Wildbienenarten befliegen.
Fotos: B. Jaesch



Vielen ist wahrscheinlich *Prunus padus*, die Gewöhnliche Traubenkirsche, bekannt. Allerdings hat sie einen gravierenden Nachteil: Ihre üppigen weißen Blüten an langen Rispen enthalten keinen Nektar und auch keinen verwertbaren Pollen. Jedoch sieht man in manchen Jahren Schwärme von schwarzen Insekten auf den *Prunus-padus*-Bäumen. Dabei handelt es sich um Märzfliegen (*Bibio marci*), eine Haarmücke, die die *Prunus padus* bestäubt.

Entdeckung in Schweden

1953 wurde in Kleshult, Provinz Småland in Schweden, von einem A. Nilsson eine *Prunus padus* mit purpur-braunen Trieben und Blättern, die im Austrieb kräftig purpur-kupferfarben sind, gefunden. Ihre Blütenknospen sind karminfarben, die Blüten leuchtend rosa. Es befinden sich 25 bis 32 Einzelblüten an etwa 15 cm langen, aufrechten Blütenrispen, der Blütendurchmesser beträgt etwa 1,5 cm.

Seit 1960 ist dieses europäische, extrem winterharte Gehölz im Handel unter dem Namen *Prunus padus* „Colorata“ zu finden. Die Blütezeit ist je nach Witterung und Standort von April bis Anfang Mai. Im Herbst bilden sich schwarze Früchte, die von Vögeln gern verspeist werden. Die Früchte können aber auch zu Marmeladen, Gelees etc. verarbeitet werden.

Ideal für den Imkergarten

Die Blätter sind Nahrung für Birkenzipfelfalter (*Theda betulae*) und Höhlenspanner (*Triphosa dubitata*). Die rosafarbenen Blüten werden stark von Bienen, Hummeln und anderen Insekten befliegen, da sie Pollen und Nektar liefern.

Die Colorata wird sechs bis acht Meter hoch, selten bis zu zehn Meter, mit lockerer Krone. Dabei ist sie sehr anspruchslos, gedeiht sogar im Halbschatten und auch auf sehr feuchten Standorten. Andererseits ist sie auch sehr trockenheitstolerant (Klimapflanze!). Diese Traubenkirschensorte wächst als großer Strauch, lässt sich aber auch gut zum Baum erziehen. Die Vermehrung erfolgt über Hartholzstecklinge mit ca. 30 % Anwachsrate oder als halbhartes Sommerstecklinge unter gespannter Luft und mit eingekürzten Blättern. Hier erreicht man eine Anwachsrate von 80 bis 90 %. Durch die dunklen Triebe, rosafarbenen Blüten, bronzefarbenen Blätter im Sommer und die gelbrote Herbstfärbung und natürlich wegen seiner Eignung als Frühtrachtspflanze sollte dieses wertvolle, vielseitige Gehölz in keinem Garten fehlen, zumal die Wuchsform (schlank, aufrecht) in jeden Garten passt. Selbstverständlich gehören Jungpflanzen der Colorata auch zu unserem Sortiment.

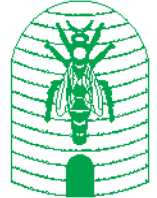
Bernhard Jaesch, info@immengarten-jaesch.de
www.immengarten-jaesch.de





Gartengestaltung & Imkerei BERNHARD JAESCH

Gärtnerei Immengarten - Versandgärtnerei -
Gärtnermeister - Gartenbautechniker - Imkermeister
anerkannter Ausbildungsbetrieb - Arboretum für Bienenpflanzen



31832 Springe, OT. Bennigsen
Immengarten 1
Tel.: 05045 / 8383, Fax: / 8104
www.immengarten-jaesch.de

Fachreferent für Bienenpflanzen
des Deutschen Berufs- und
Erwerbsimkerbundes DBIB e.V.

Ihr Meisterfachbetrieb seit 1973 –
mehr als 40 Jahre Erfahrung.

Meine Erfahrungen mit *Toona sinensis*

= Chinesischer Surenbaum / Chinesischer Gemüsebaum

Toona sinensis gehört zur Familie der Meliaceae (Mahagonigewächse) und wird in Europa bis ca. 10 m hoch.

Da ich als Gärtnermeister + Imkermeister immer auf der Suche nach weiteren, interessanten Bienengehölzen bin, habe ich mir vor gut 20 Jahren solch eine Jungpflanze zugelegt. Im Laufe der Jahre ist aus dieser Jungpflanze ein Baum mit lockerer Krone und einer Höhe von ca. 7 – 8 m entstanden, Brusthöhenumfang 75 cm. Bei etwa 3,50 m Höhe entstand in der Terminale die erste Blüte. Der sich daraus entwickelte Samenstand wurde kurz vor der Reife durch einen Sturm herausgebrochen. Die Saat reifte seinerzeit jedoch trotzdem aus und seit dieser Zeit biete ich Jungpflanzen von *Toona sinensis* an. Die Samen keimen problemlos und entwickeln sich zu kräftigen Jungpflanzen.

In diesem Jahr 2017 konnte ich nun weitere Erfahrungen mit dem Chinesischen Gemüsebaum sammeln. Nach dem sehr starken Spätfrost vom 20.04.2017 waren alle Austriebe erfroren. Den Surenbaum hat das aber nicht weiter gestört, er trieb sofort wieder aus und in fast allen neuen Austrieben bildeten sich trotz allem hängende Blütenrispen bis zu einer Länge von 80 cm (!). Die weißen Blüten duften in meiner Nase kakaoartig und werden von morgens bis abends von Honigbienen und Hummeln befliegen. Bei wärmerem Wetter nutzen auch diverse Tagfalter diese Nahrungsquelle, später am Abend und in der Nacht sind viele Nachtfalter an den Blüten zu beobachten.

Das wertvolle an diesem noch wenig bekannten Gehölz ist, dass es, nachdem es abgefroren war, trotzdem seit dem 3. Juli 2017 so üppig blüht. Während in diesem Jahr in meinem Schaugarten selbst bei Winterlinden und Sommerlinden sämtliche Blüten abfroren und damit als wichtige Nahrungsquelle für die Insekten ausfielen, konnte die so entstandene Trachtlücke mit *Toona sinensis* wenigstens teilweise geschlossen werden.

26. Juli 2017, Bernhard Jaesch

